

Borgermøde

Solcelle- og vindmølleanlæg ved Sønderjyske Motorvej

- Indkaldelse af ideer og forslag til kommende planlægning
- Afgrænsning af miljøvurdering

25. februar 2025
Øster Løgum Kro

Program

- 16:30 **Velkomst**
ved Dorte Soll, formand for Udvalget for Plan, Teknik og Landdistrikter
- 16:45 **Planlægningsproces**
ved Niels-Peter Mohr Nielsen, Aabenraa Kommune
- 16:55 **Gennemgang af høringsmaterialet**
ved Niels-Peter Mohr Nielsen, Aabenraa Kommune
- 17:15 **Spørgsmål og debat**
- 17:55 **Afrunding og orientering om hørings svar**
ved Dorte Soll, formand for Udvalget for Plan, Teknik og Landdistrikter

Byrådet vil den grønne omstilling

”Ambitiøs grøn udvikling”

”Sammen skaber vi bæredygtig udvikling”



VERDENSMÅL
for bæredygtig udvikling

 ”Vi går foran, tager ansvar og forfølger udviklingsmuligheder til gavn for nuværende og fremtidige generationer”

”I Aabenraa Kommune skaber vi Det Gode Liv sammen”

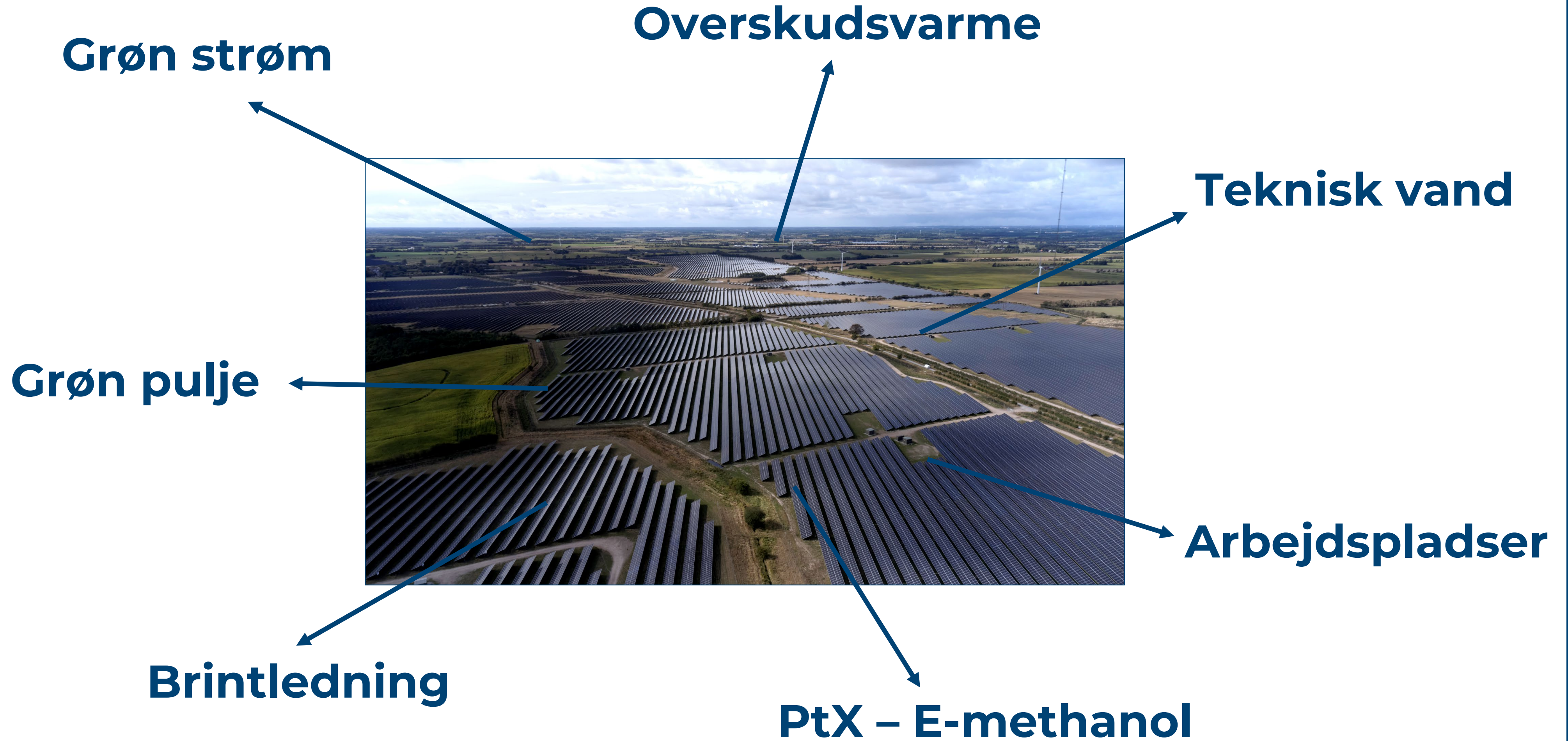
”Vi vil være drivkraft for bæredygtig, grøn udvikling”





Erhvervsstrategi

Ambitiøs grøn udvikling



Byrådets ambition frem mod 2030

- **Planlægning for 8.000 Terajoule svarende til ca. 2,2 mio. MWh/år. Det svarer til brutto ca. 3.000 ha solceller når der også skal være plads til veje, beplantningsbælter, mere biodiversitet, passager for dyr og mennesker mv.**
- **Planlægning for store vindmøller vil reducere arealbehovet.**
- **Dertil kommer produktionen fra et hybridanlæg ved Bølåvej, anslået til knap 0,5 mio. MWh/år, brutto 443 ha.**
- **PtX-anlæg ved Kassø og Padborg.**
- **Udvidelse af Kassø Transformatorstation.**

Det kræver planlægning og miljøvurdering m.m.

- **Lov om planlægning – kommuneplantillæg og lokalplan.**
- **Lov om miljøvurdering af planer og programmer og af konkrete projekter – miljøvurdering og § 25-tilladelse.**
- **Desuden Natura 2000 væsentlighedsvurdering, Bilag IV-undersøgelser, tilslutningsaftaler og meget mere.**

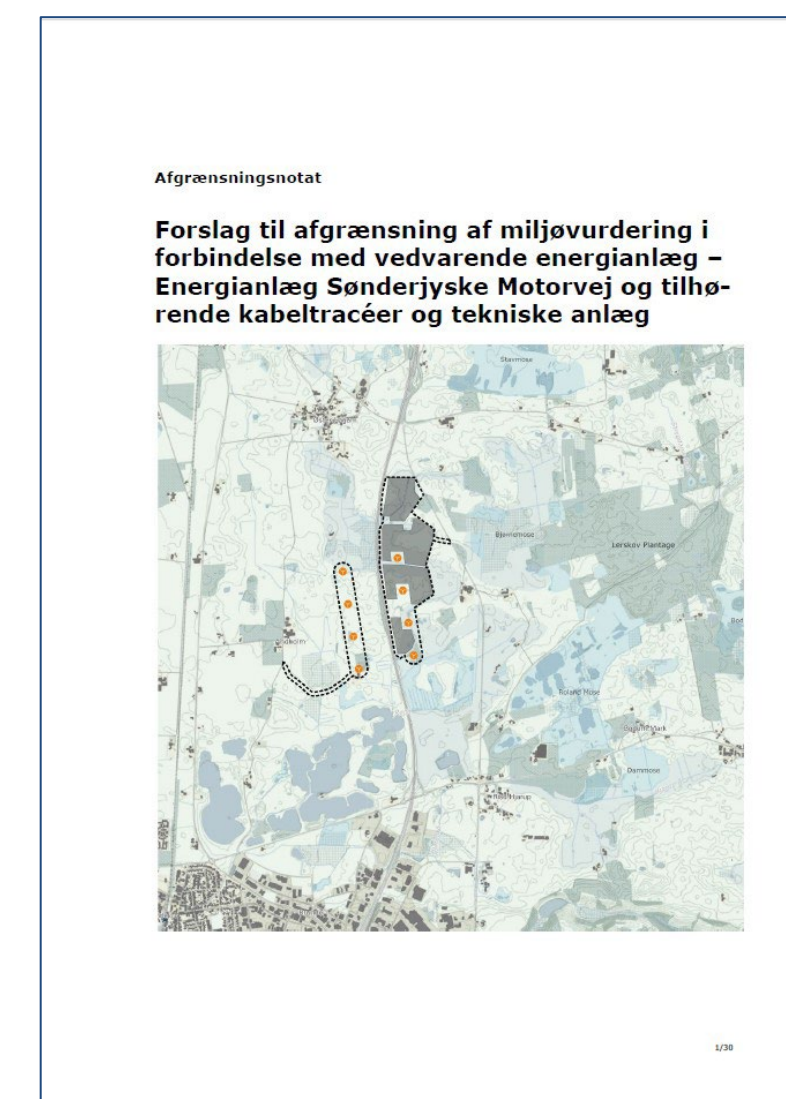
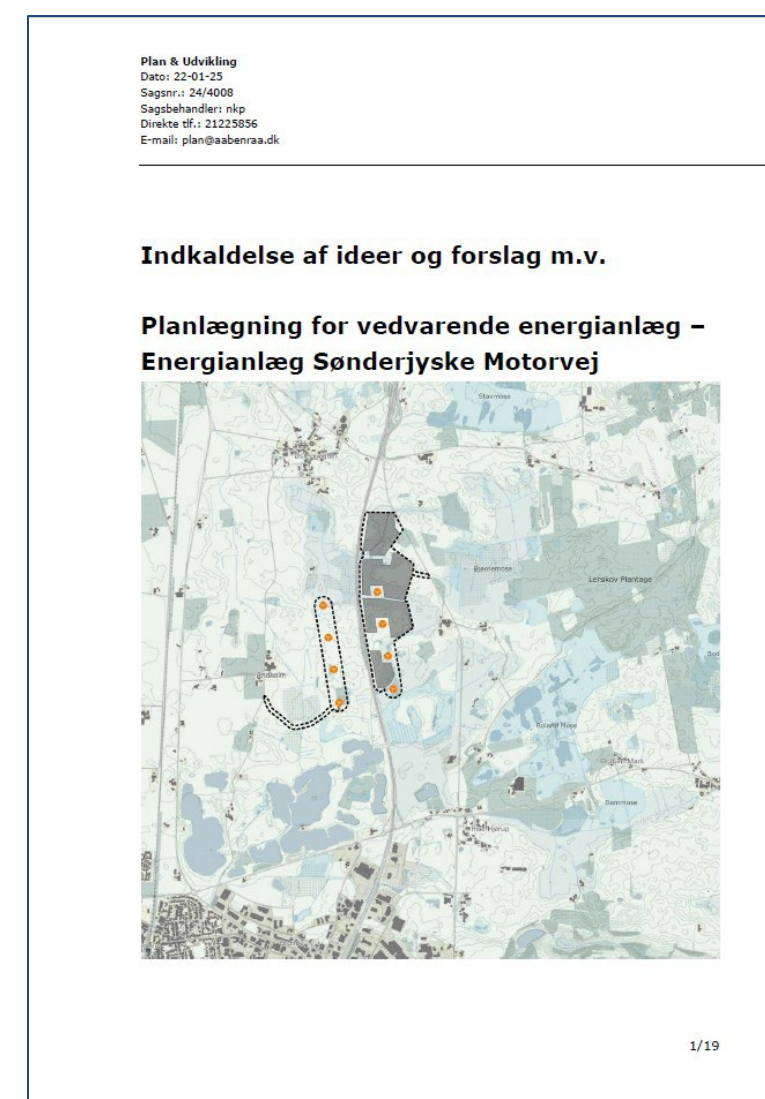
Interne guidelines og parametre

- **Planlægning og miljøvurdering for vindmøller er kendte processer.**
- **Planlægning for større solcelleanlæg er et nyt område.**
- **Derfor har udvalget og byrådet besluttet interne guidelines og parametre, der skal sikre at projekterne understøtter øvrige interesser i det åbne land og de overordnede politikker.**
- **I denne sommer er kommet en bekendtgørelse og vejledninger vedrørende solcelleanlæggene.**

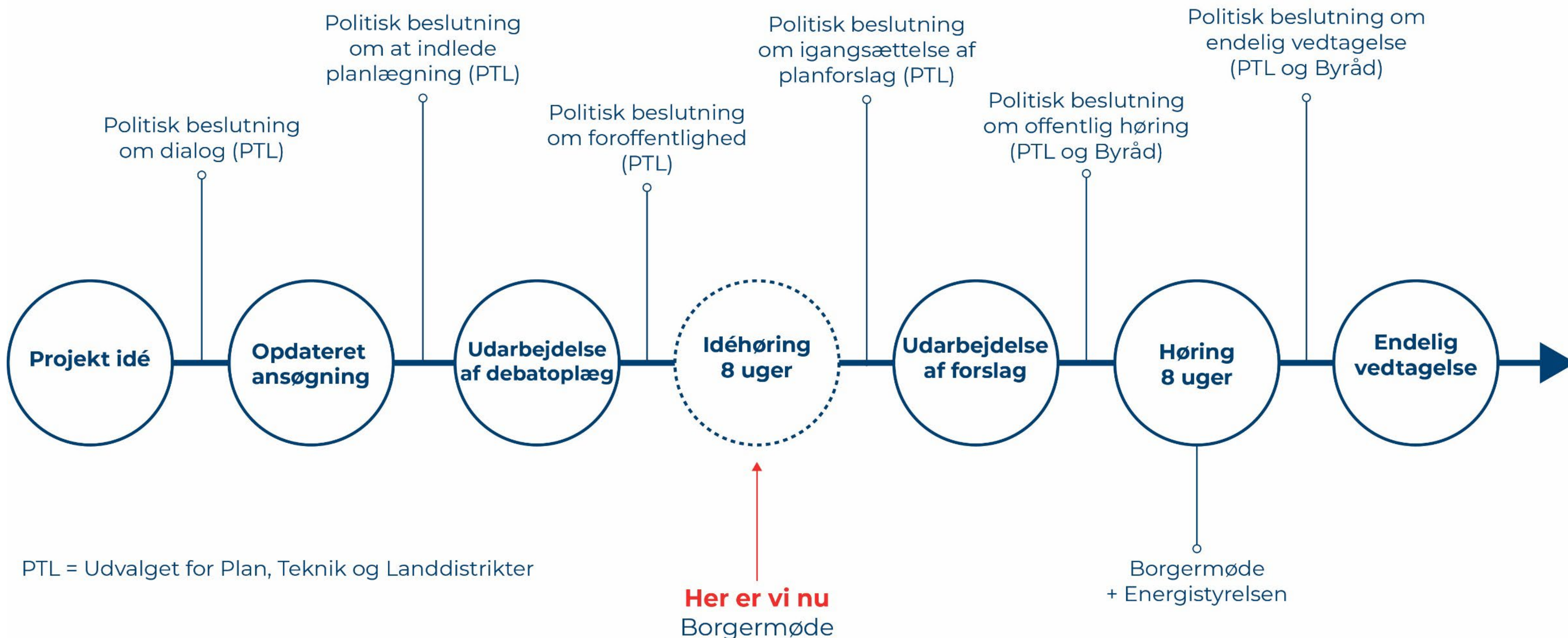
Beslutning om offentlig høring

- høringsdokumenter

- Udvalget for Plan, Teknik og Landdistrikter har den 14. januar 2025 besluttet at indkalde ideer og forslag forud for den kommende planlægning. Høring indtil 19. marts.
- Indkaldelse af ideer og forslag til den kommende planlægning.
- Notat om afgrænsning af miljøvurderingen.

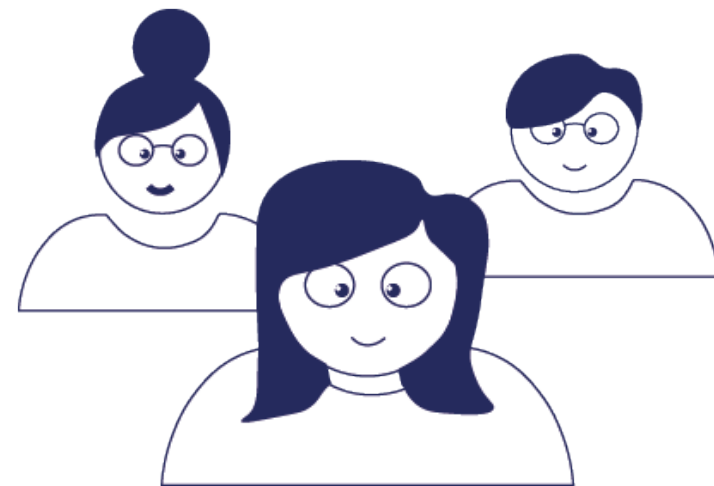


Planlægningsproces





Ansøger



Forvaltning



Borgere



Politikere

Roller

Ansøger

- Bygherre og ansvarlig for projektet
- Dialog
- Udarbejder udkast til planmateriale

Forvaltning

- Forfølger de politiske mål
- Sikrer at lovmæssige krav overholdes
- Samarbejde med ansøger

Borgere

- Kommer med hørings svar

Politikere

- Beslutningstagere



Indkaldelse af ideer og forslag

- forud for ny kommuneplanramme

- Planområdet størrelse betyder, at der skal udarbejdes et kommuneplantillæg, som udlægger en ny kommuneplanramme til Teknisk anlæg.
- Indkomne ideer og forslag vurderes og indarbejdes eventuelt i et forslag til kommuneplantillæg og lokalplan.

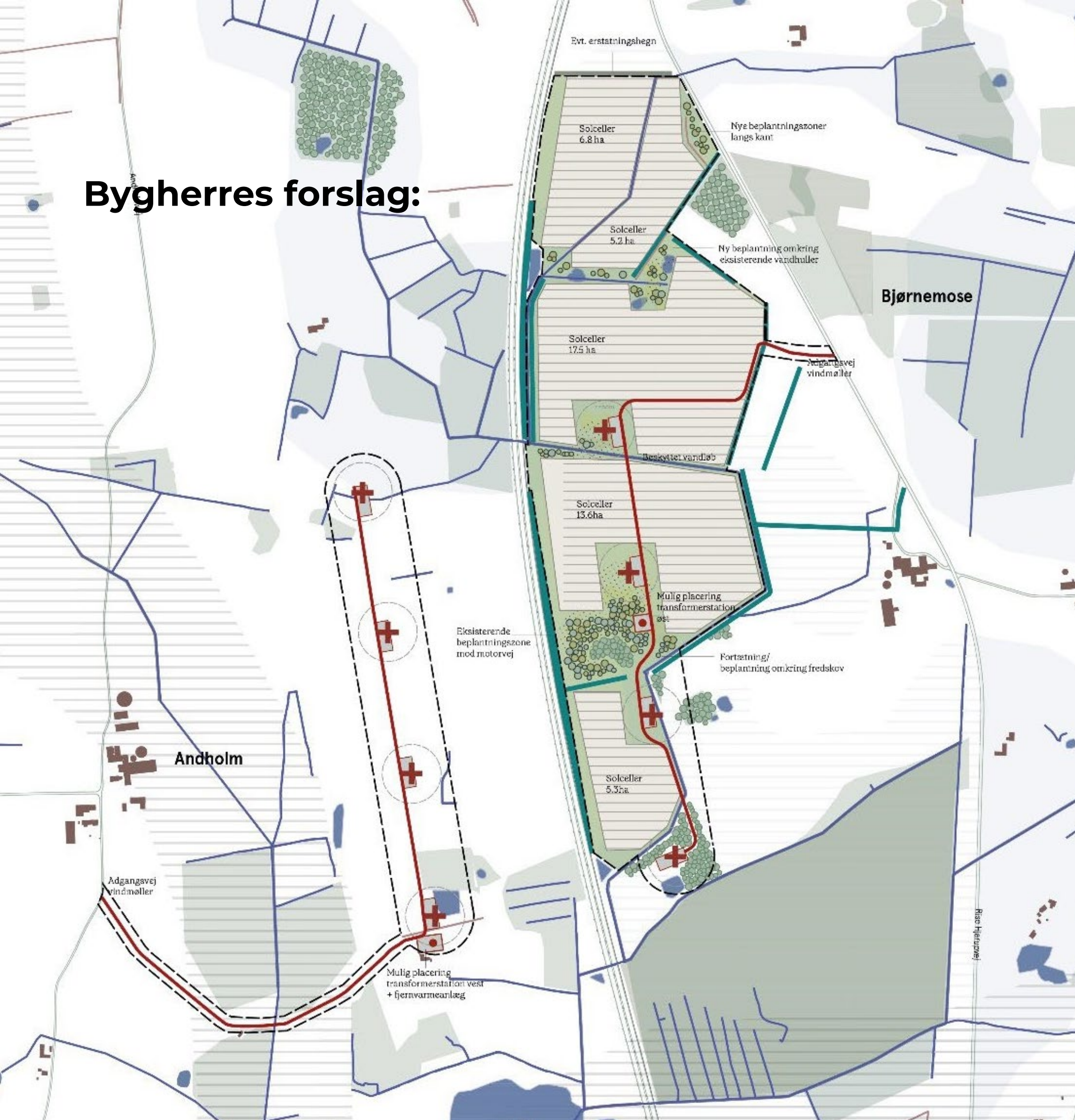
Plan & Udvikling
Dato: 22-01-25
Sagsnr.: 24/4008
Sagsbehandler: nkp
Direkte tlf.: 21225856
E-mail: plan@aabenaar.dk

Indkaldelse af ideer og forslag m.v.

Planlægning for vedvarende energianlæg –
Energianlæg Sønderjyske Motorvej



Bygherres forslag:



Planområdet

– foreslået afgrænsning

- Det 100 hektar store område vil, ifølge ansøger, indeholde cirka 50 hektar solceller, 8 vindmøller, intern transformestation og et batteri-anlæg på 0,5 hektar.
- Afgrænsningen af området er foretaget i forhold til de arealmæssige bindinger i og nær planområdet.
- Anlægget forventes at producere strøm svarende til ca. 40.000 husstandes årlige elforbrug.

Miljøvurderingen

- **Miljøvurdering af planlægningen – kommunens ansvar.**
- **Miljøvurdering af det konkrete projekt – udviklerens ansvar.**
- **Beslutning om sammenskrivning af miljørapport og miljøkonsekvensrapport.**
- **§ 25-tilladelse.**
- **Overvågningsprogram.**



Forslag til afgrænsningsnotat

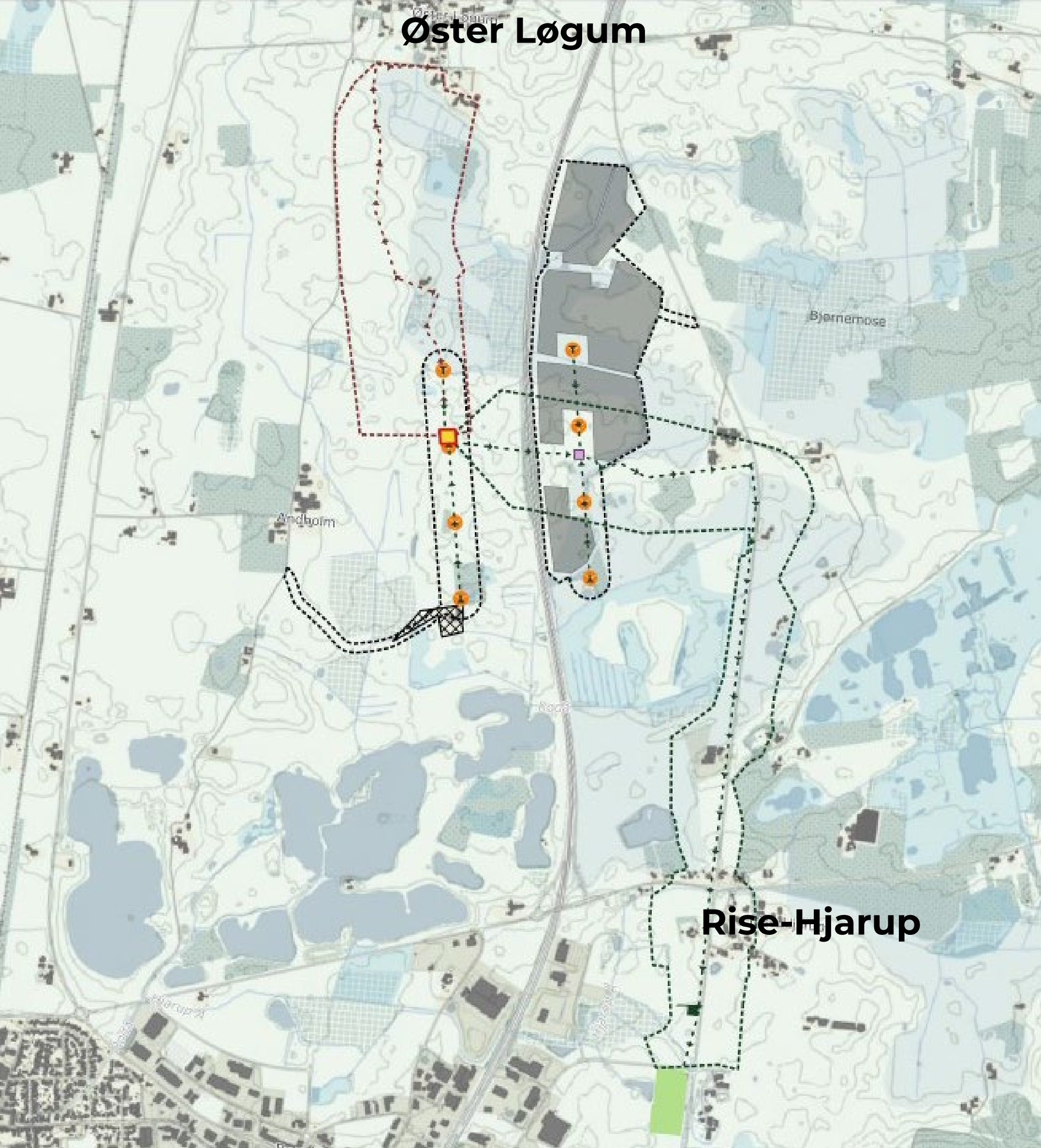
Afgrænsningsnotatet foreslår en afgrænsning, hvor følgende miljøfaktorer indgår:

- **Befolkning og menneskers sundhed**
- **Materielle goder, kulturarv og landskab**
- **Biologisk mangfoldighed**
- **Jordarealer, jordbund, vand, luft og klima**
- **Andre forhold**

Afgrænsningsnotat

Forslag til afgrænsning af miljøvurdering i forbindelse med vedvarende energianlæg –
Energianlæg Sønderjyske Motorvej og tilhørende kabeltracéer og tekniske anlæg





Kabeltracé

- **Transmissionsledning til fjernvarme nordpå til Øster Løgum og kabeltraceet, der skal forbinde anlægget med Rise-Hjarup Transformatorstation syd for projektområdet, skal også miljøvurderes.**
- **Kablet og transmissionsledningen nedgraves og skal derfor ikke planlægges efter Lov om planlægning.**

Hvordan anvendes jeres hørings svar?

- Forvaltningen udarbejder et høringsnotat på baggrund af de indkomne hørings svar.
- Det vedlægges en indstilling til udvalget om, hvorvidt der skal arbejdes videre med sagen og i givet fald, i hvilket omfang resultatet af høringen skal:
 - Have indflydelse på kommuneplanrammen
 - Have indflydelse på en kommende lokalplanlægning
 - Have indflydelse på miljøvurderingen
- Udvalget beslutter, om der skal arbejdes videre med projektet og på hvilket grundlag.



Spørgsmål?



Anbefalinger til hørings svar

- Vær gerne flere, som går sammen, om at skrive et fælles hørings svar.
- Inddel gerne jeres hørings svar i afsnit med små overskrifter, f.eks.:
 - Landskab
 - Klima
 - Vand
 - Biodiversitet
 - Materielle goder
 - Befolkningen
 - Menneskers sundhed
- Understøt evt. jeres hørings svar med markeringer på kort. Brug f.eks. kort som fremgår af debatoplæg.

”print – tegn – tag foto af kortet – vedhæft”

Afrunding

Her finder du afgrænsningsnotat og debatoplæg:

aabenraa.dk/politik-og-dialog/aktuelle-hoeringer

Indsend dine bemærkninger, ideer og forslag:

Har du bemærkninger, ideer og forslag til den forestående planlægning skal de være Aabenraa Kommune i hænde senest **den 19. marts 2025**.

Hørings svar skal sendes til: **plan@aabenraa.dk** eller med brevpost til:
Plan, Teknik & Miljø, Aabenraa Kommune, Skelbækvej 2, 6200 Aabenraa, att.: Plan.

Spørgsmål?

Kontakt byplanlægger Nina Kaubak Pedersen på telefon 2122 5856, teamleder Lene Nebel på telefon 7376 7050 eller send en e-mail til plan@aabenraa.dk.