



Forslag til Tillæg nr. 16 til Spildevandsplan 2018-2022

Berigtigelse af kloakplande i Bylderup-Bov

December Måned 2024

Indholdsfortegnelse

Tillæg nr. 16 til Spildevandsplan 2018-2022	1
1 Indledning	2
2 Lovgrundlag	5
2.1 Love.....	5
2.2 Bekendtgørelser	5
2.3 Vejledninger.....	5
3 Planlagte forhold.....	5
3.1 Afløbsmodel	5
3.2 Beredskabsplan	5
3.3 Undersøgelse af kloakeringstype i Bylderup-Bov.....	6
4 Økonomi	11
4.1 Afløbsinstallationer og andre private spildevandsanlæg.....	11
4.2 Offentlige spildevandsanlæg	12
5 Berørte ejendomme og matrikler	12
5.1 Statusændring i kloakeringsprincippet.....	12
5.2 Ekspropriering/Afgivelse af areal	12
6 Behandling og vedtagelse.....	12

Bilagsfortegnelse

Bilag 1	Fortegnelse over berørte ejendomme
----------------	------------------------------------

1 Indledning

Der har i mange år, især i vinterhalvåret, været registreret problemer med uvedkommende vand i spildevandssystemet i Bylderup-Bov.

Det giver både gener og store driftsomkostninger for kommunens forsyningsselskab Arwos, og gener for beboerne i området, da der kan være risiko for oversvømmelser med spildevandsopblandet regnvand/grundvand.

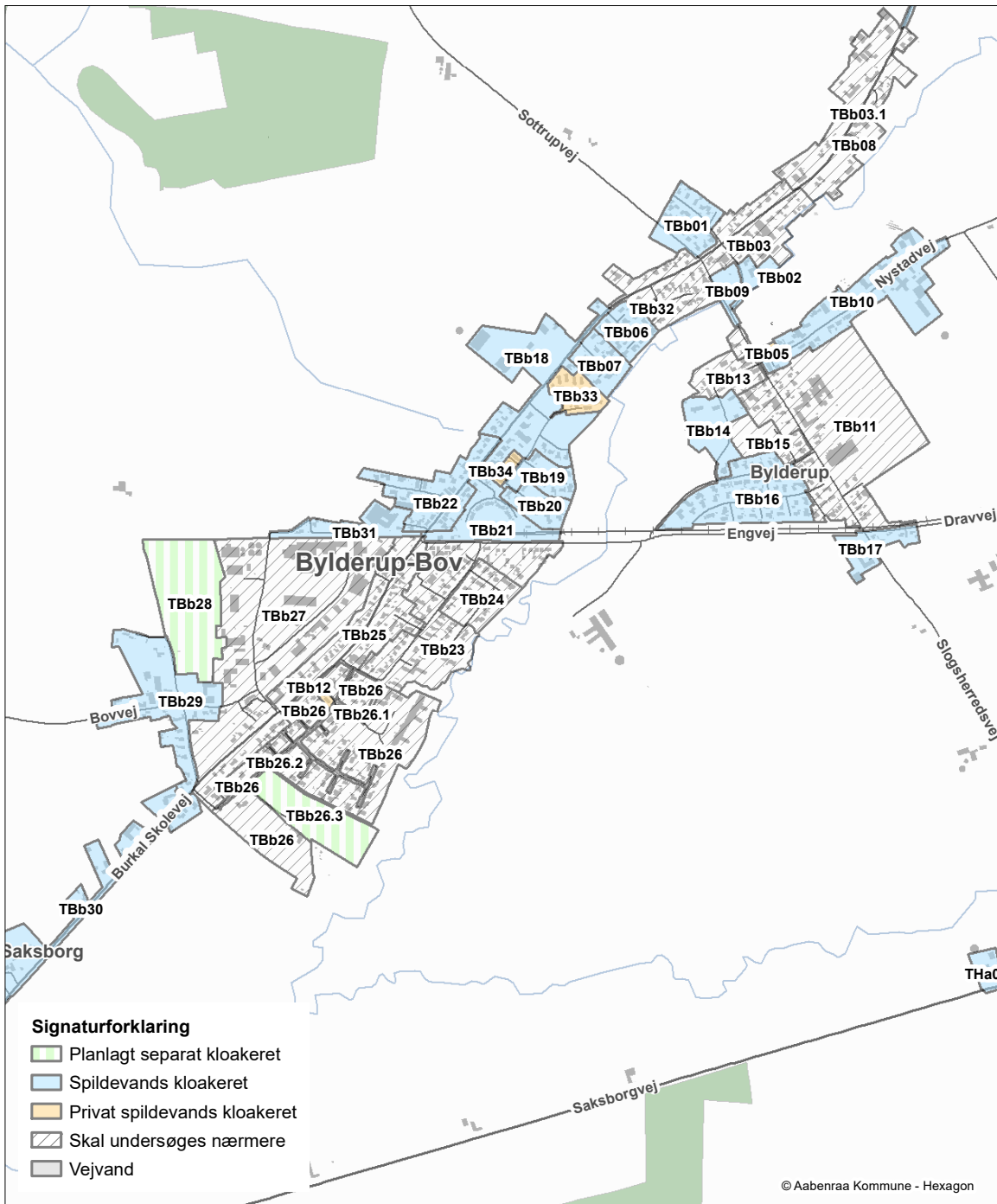
Årsagen er, at der trænger vand ind i spildevandssystemet. Der er flere kilder til indtrængende grundvand: Diffus indtrængning i form af utætheder i kloaksystemet for eksempel ved samlinger, ikke lovlige tilslutninger eller fejlkoblinger og muligvis også tilsluttede dræn, som der heller ikke er lovlige.

For at finde en løsning på problemet, er der udarbejdet en handlingsplan for Bylderup-Bov, som arbejder med forskellige tiltag og handlinger for at løse problemet, som Arwos forpligtes til at bidrage med løsninger til:

- Opstilling af en hydraulisk model, som skal bidrage med vigtig viden om afløbssystemets funktion. Modellen skal blandt andet redegøre for systemets funktion, kapacitet, og anvendes til planlægning af fremtidige tiltag.
- Udarbejdelse af en beredskabsplan, der skal anvendes i perioder, hvor Arwos har behov for at aflede fortyndet spildevand på anden vis end igennem kloaksystemet og pumpning til renseanlægget.

I Aabenraa Kommunes Spildevandsplan 2018-2022 er det beskrevet, at der skal undersøges kloakoplande, hvor der er registreret fejl. Kloakoplandene fremgår af figur 1-1. Foruden de kloakoplande der er udpeget i Spildevandsplan 2018-2022 er der yderligere undersøgt 6 kloakoplande, der ikke er udpeget i spildevandsplanen. Det drejer sig om kloakoplandene TBb05, TBb12, TBb22, TBb32, TBb33 og TBb34.

Konklusionerne på undersøgelserne er beskrevet i tillægget, og medfører at flere ejendomme skifter kloakeringsprincip, så det stemmer overens med de faktiske forhold.



Figur 1-1: Oversigt kort over Bylderup-Bov fra gældende spildevandsplan 2018-2022

2 Lovgrundlag

Spildevandsplanen er udarbejdet i henhold til Miljøbeskyttelseslovens § 32, samt Spildevandsbekendtgørelsens kapitel 3 og 4.

Administration af spildevandsområdet er derudover reguleret via en række love og bekendtgørelser, hvor de mest centrale er følgende:

2.1 Love

- Lov om miljøbeskyttelse, LBK nr. 1093 af 10. november 2024 (Miljøbeskyttelsesloven).
- Lov om miljøvurdering af planer og programmer og konkrete projekter (VVM), nr. 4 af 3. januar 2023 (Miljøvurderingsloven).
- Lov om betalingsregler for spildevandsselskaber m.v., LBK nr. 1775 af 2. september 2021 (Betalingsloven).
- Lov om afgift af spildevand, LBK nr. 765 af 7. juli 2023 (Spildevandsafgiftsloven)
- Lov om vandsektorlovens organisering og økonomiske forhold, LOV nr. 1693 af 16. august 2021 (Vandsektorloven).

2.2 Bekendtgørelser

- Bekendtgørelse om spildevandstilladelser m.v. efter miljøbeskyttelsesloven kapitel 3 og 4, BEK nr. 532 af 27. maj 2024 (Spildevandsbekendtgørelsen).
- Bekendtgørelse om fastsættelse af den variable del af vandafledningsbidraget m.v., BEK nr. 1327 af 10. december 2014.

2.3 Vejledninger

- Vejledning til bekendtgørelse om spildevandstilladelser m.v. efter miljøbeskyttelsesloven kapitel 3 og 4 Vejledning nr. 5, 2018, Miljøstyrelsen.

3 Planlagte forhold

I afsnittene herunder beskrives de tiltag og indsatser, der skal udføres med tillægget samt resultatet af undersøgelserne.

3.1 Afløbsmodel

Arwos skal opstille en afløbsmodel eller en vandmodel for Bylderup-Bov. Modellen skal bidrage med vigtig viden om afløbssystemets funktion, kapacitet, og afklare hvornår, grundvandsstanden er kritisk for håndteringen af spildevandet.

Modellen vil også kunne give svar på konsekvensen af forskellige tiltag i Bylderup-Bov, f.eks. tætning af kloaksystemer og separatkloakering af yderligere områder, der er fælleskloakerede.

Indsatsen skal i det lange løb reducere miljøbelastningen af grundvandet og vandområderne og har en beløbsramme til udarbejdelse af hydraulisk model sat til 1 mio kr. i perioden 2024-2025.

3.2 Beredskabsplan

Arwos skal udarbejde en beredskabsplan for Bylderup-Bov i samarbejde med Aabenraa Kommune. Beredskabsplanen skal sættes i værk, i perioder med høj grundvandsstand, og når

der er behov for at aflede fortyndet spildevand på anden vis end igennem kloaksystemet og pumpning til renseanlægget.

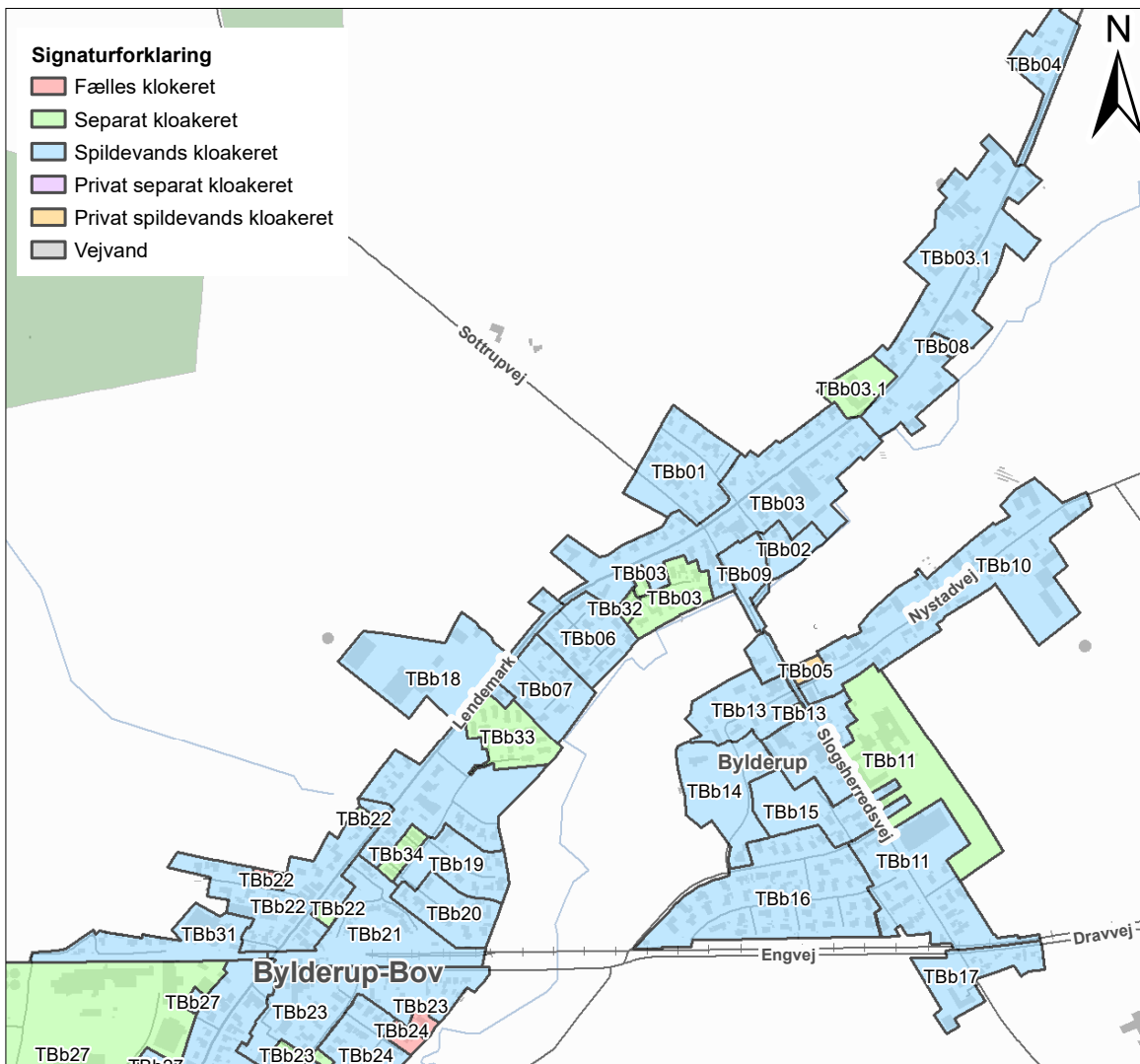
I beredskabsplanen skal det afklares, hvilke tiltag der skal igangsættes og hvornår, således at der ikke sker oversvømmelser med spildevand på terræn i Bylderup-Bov og overbelastning af Gårdeby Renseanlæg.

Arwos skal have udarbejdet beredskabsplanen inden 2025 og har en beløbsramme på kr. 500.000 til udarbejdelse af beredskabsplanen inden 2025.

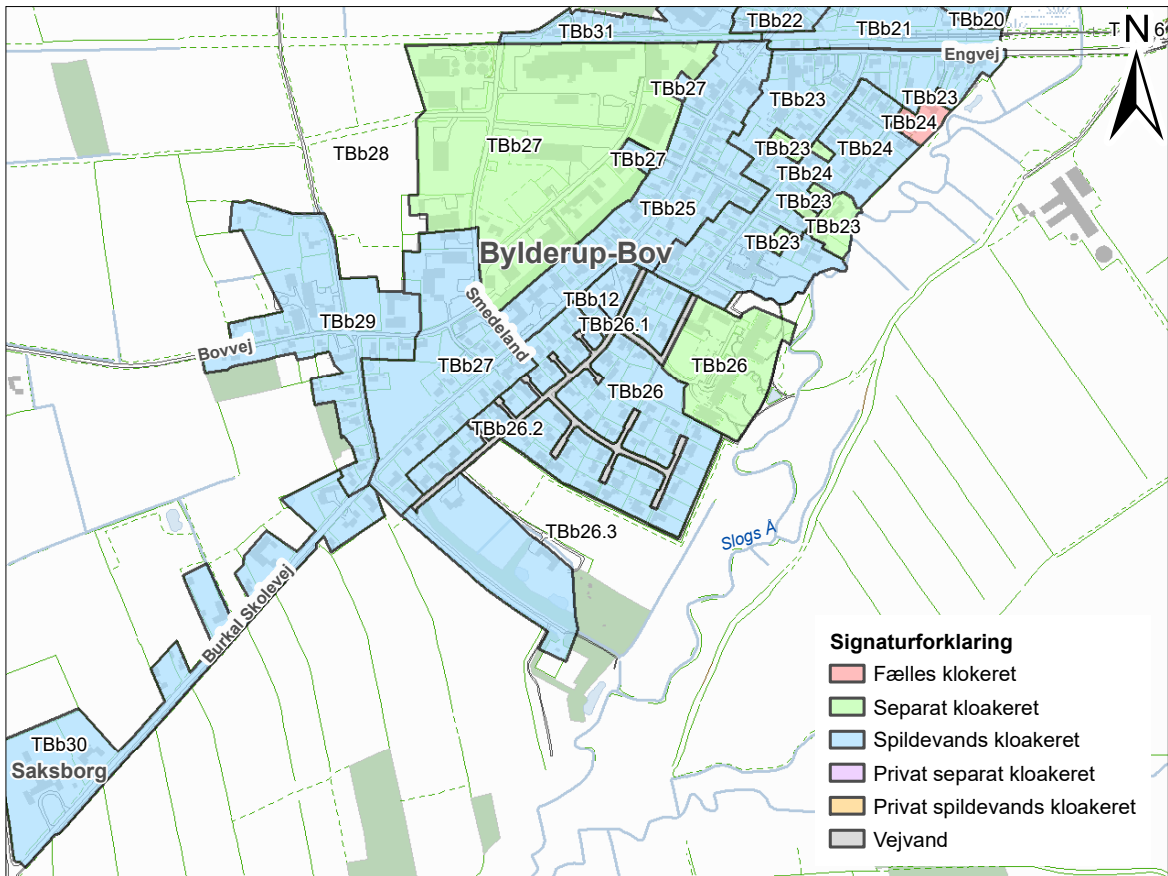
3.3 Undersøgelse af kloakeringsprincip i Bylderup-Bov

Spildevandsplanens datagrundlag for udvalgte kloakplande og ejendommers kloakeringsprincip er blevet undersøgt i forhold til de tidligere spildevandsplaner og de faktiske forhold for Arwos' rørledninger og ejendommens tilslutninger. De berørte ejendomme kan findes i bilag 1, hvor det tidligere registrerede princip kan ses, samt hvad undersøgelsen har vist, og hvad ejendommens kloakeringsprincip vil være, når dette tillæg er vedtaget.

De fremtidige kloakeringsprincipper i den nordlige del og sydlige del af Bylderup-Bov fremgår af figur 3.1 og figur 3.2.



Figur 3-1: Oversigtskort over Fremtidige kloakeringsprincip i den nordlige del af Bylderup-Bov.



Figur 3-2: Oversigtskort over Fremtidige kloakeringsprincip i den sydlige del af Bylderup-Bov.

Resultatet af undersøgelserne på kloakoplandsniveau fremgår af nedenstående afsnit:

Kloakopland TBb03

Kloakoplandet er i spildevandsplanen angivet som separatkloakeret. Undersøgelser har vist, at alle ejendomme er spildevandskloakeret undtagen Moseløkke 6 til 22, og Lendemark 22, der er separatkloakeret. Tabel 1.1, Bilag 1.

Kloakopland TBb03.1

Kloakoplandet er i spildevandsplanen angivet som separatkloakeret. Undersøgelser har vist, at alle ejendomme er spildevandskloakeret undtagen Lendemark 49. Tabel 1.2, Bilag 1.

Kloakopland TBb05

Kloakoplandet er i spildevandsplanen registreret som privat spildevandskloakeret. Undersøgelser har vist, at ejendommene fortsat skal registreres som privat spildevandskloakeret.

Kloakopland TBb11

Kloakoplandet er i spildevandsplanen angivet som separatkloakeret. Undersøgelser har vist, at alle ejendomme er spildevandskloakeret undtagen Slogsherredsvej 27 og 35, som fortsat er separatkloakeret. Tabel 1.3, Bilag 1.

Kloakopland TBb12

Kloakoplandet er i spildevandsplanen angivet som privat spildevandskloakeret. Undersøgelser af byggesagsarkivet og Arwos´ledningsregistrering har vist, at alle ejendomme er offentlig spildevandskloakeret. Tabel 1.4, Bilag 1.

Kloakopland TBb13

Kloakopland TBb13 er i spildevandsplanen angivet som spildevandskloakeret. Undersøgelser har vist, at en enkelt ejendom Slogsherredsvej 12 er separatkloakeret. De øvrige ejendomme er spildevandskloakeret. Tabel 1.5, Bilag 1.

Kloakopland TBb15

Kloakoplandet er i spildevandsplanen angivet som separatkloakeret. Undersøgelser har vist, at alle ejendomme er spildevandskloakeret. Tabel 1.6, Bilag 1.

Kloakopland TBb22

Kloakoplandet er i spildevandsplanen angivet som spildevandskloakeret. Undersøgelser har vist, at to ejendomme Slogsgaden 10 og 23 er separatkloakeret, samt at Tranekærvej 4A, B, C, D, E og er fælleskloakeret. Tabel 1.7, Bilag 1.

Kloakopland TBb23

Kloakoplandet er i spildevandsplanen angivet som separatkloakeret. Undersøgelser har vist, at Engvej 26A er fælleskloakeret og at Åbovej 27, Åglimt 2, 3, 7, 10, 12 og 14 er separatkloakeret. De resterende ejendomme er spildevandskloakeret. Tabel 1.8, Bilag 1.

Kloakopland TBb24

Kloakoplandet er i spildevandsplanen angivet som separatkloakeret. Undersøgelser har vist, at alle ejendomme er spildevandskloakeret, undtagen Åglimt 26, der er fælleskloakeret og Åbovej 28, der fortsat er separatkloakeret. Tabel 1.9, Bilag 1.

Kloakopland TBb25

Kloakoplandet er i spildevandsplanen angivet som separatkloakeret. Undersøgelser har vist, at alle ejendomme er spildevandskloakeret. Tabel 1.10, Bilag 1.

Kloakopland TBb26

Kloakoplandet er i spildevandsplanen angivet som spildevandskloakeret. Undersøgelser har vist, at Engløkke 30, og Engløkke 27 (stor matrikel nr. 630, Bov, Burkal) er separatkloakeret. Tabel 1.11, Bilag 1.

Kloakopland TBb27

Kloakoplandet er i spildevandsplanen angivet som separatkloakeret. Undersøgelser har vist, at 13 ejendomme forsat er separatkloakeret. De resterende 22 ejendomme er spildevandskloakeret. Tabel 1.12, Bilag 1.

Kloakopland TBb32

Kloakoplandet er i spildevandsplanen angivet som privat separatkloakeret. Undersøgelser har vist ejendomme i oplandet er offentlig separatkloakeret. Tabel 1.13, Bilag 1.

Kloakopland TBb33

Kloakoplandet er i spildevandsplanen angivet som privat spildevandskloakeret. Undersøgelser af byggesagsarkivet har vist, at alle ejendomme i oplandet er offentlig separatkloakeret. Tabel 1.14, Bilag 1.

Kloakopland TBb34

Kloakoplandet er i spildevandsplanen angivet som privat fælleskloakeret. Undersøgelser har vist, at alle ejendomme i oplandet er offentlig separatkloakeret. Tabel 1.15, Bilag 1.

3.3.1 Spildevandsbelastning

Spildevandsbelastningen ændrer sig ikke ift. nuværende status.

3.3.2 Ledningsanlæg

Med udgangspunkt i, at Aabenraa Kommunes vejmyndighed ikke må eje og drive en regnvandsledning, hvis ledningens funktion er både at håndtere vejvand og overfladevand fra private ejendomme, er ejerskab af regnvandsledninger i Bylderup-Bov gennemgået.

Ledning – Bylderup Kirkevej

Regnvandsledningen beliggende i vejen Bylderup Kirkevej ejes i dag af Arwos. Undersøgelser har vist, at regnvandsledningen kun modtager vejvand. Ejerskab overdrages derfor til kommunens vejmyndighed.



Figur 3-3: Oversigtskort over regnvandsledning beliggende i vejen Bylderup Kirkevej der ændrer ejerstatus

Ledning Surreroj

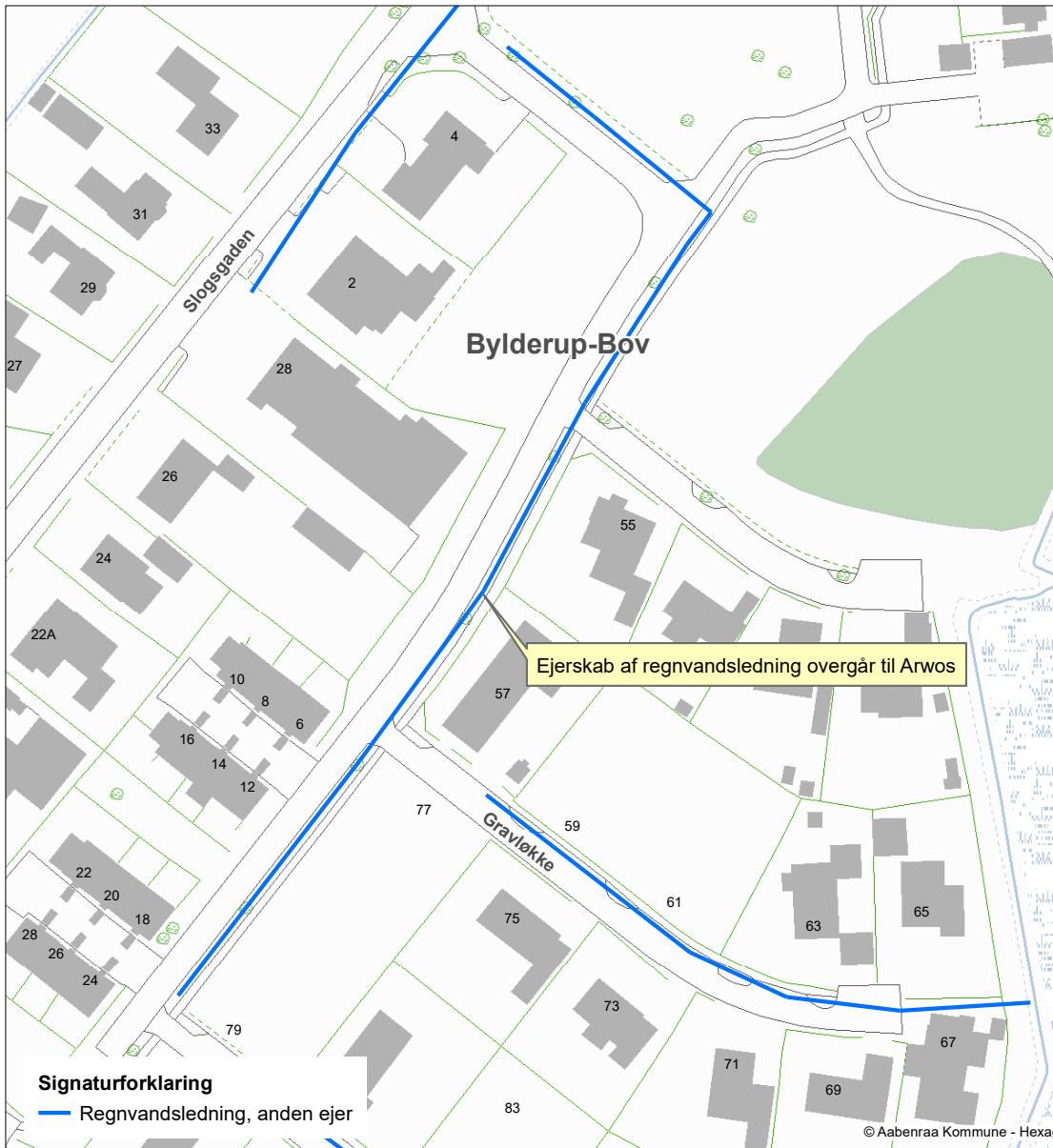
Regnvandsledningen beliggende i vejen Surreroj ejes i dag af Arwos. Undersøgelser har vist, at regnvandsledningen kun modtager vejvand. Ejerskab overdrages derfor til kommunens vejmyndighed. Regnvandsledningen fremgår af figur 3-4.



Figur 3-4: Oversigtskort over regnvandsledning beliggende i vejen Surreroj der ændrer ejerstatus.

Ledning - Gravløkke

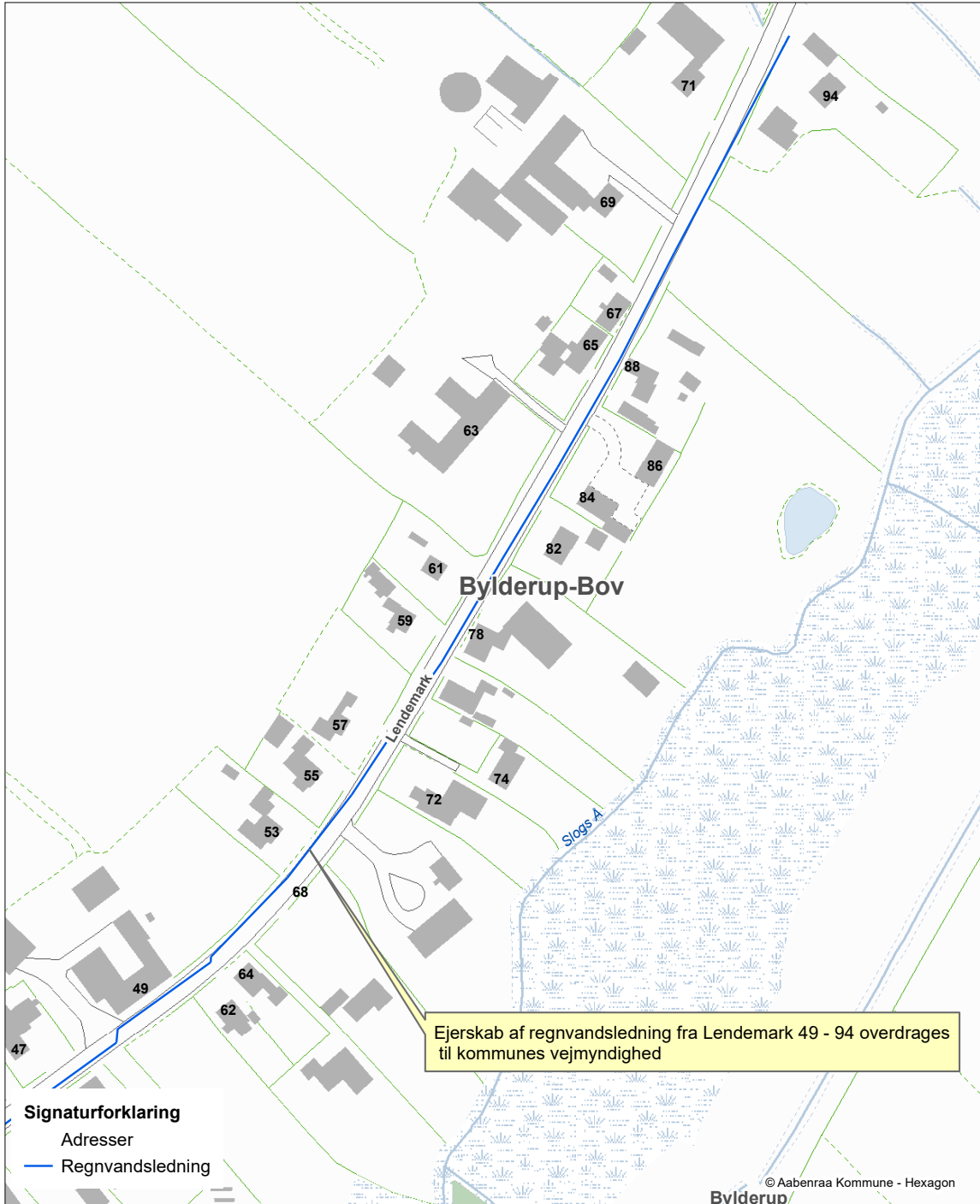
Regnvandsledningen beliggende i vejen Gravløkke ejes i dag af Kommunes Vejmyndighed. Undersøgelser har vist, at regnvandsledningen modtager overfladevand fra ejendomme. Ejerskab overdrages derfor til Arwos. Regnvandsledningen fremgår af figur 3-5.



Figur 3-5: Oversigtskort over regnvandsledning beliggende i vejen Gravløkke der ændrer ejerstatus.

Ledning – Lendemark

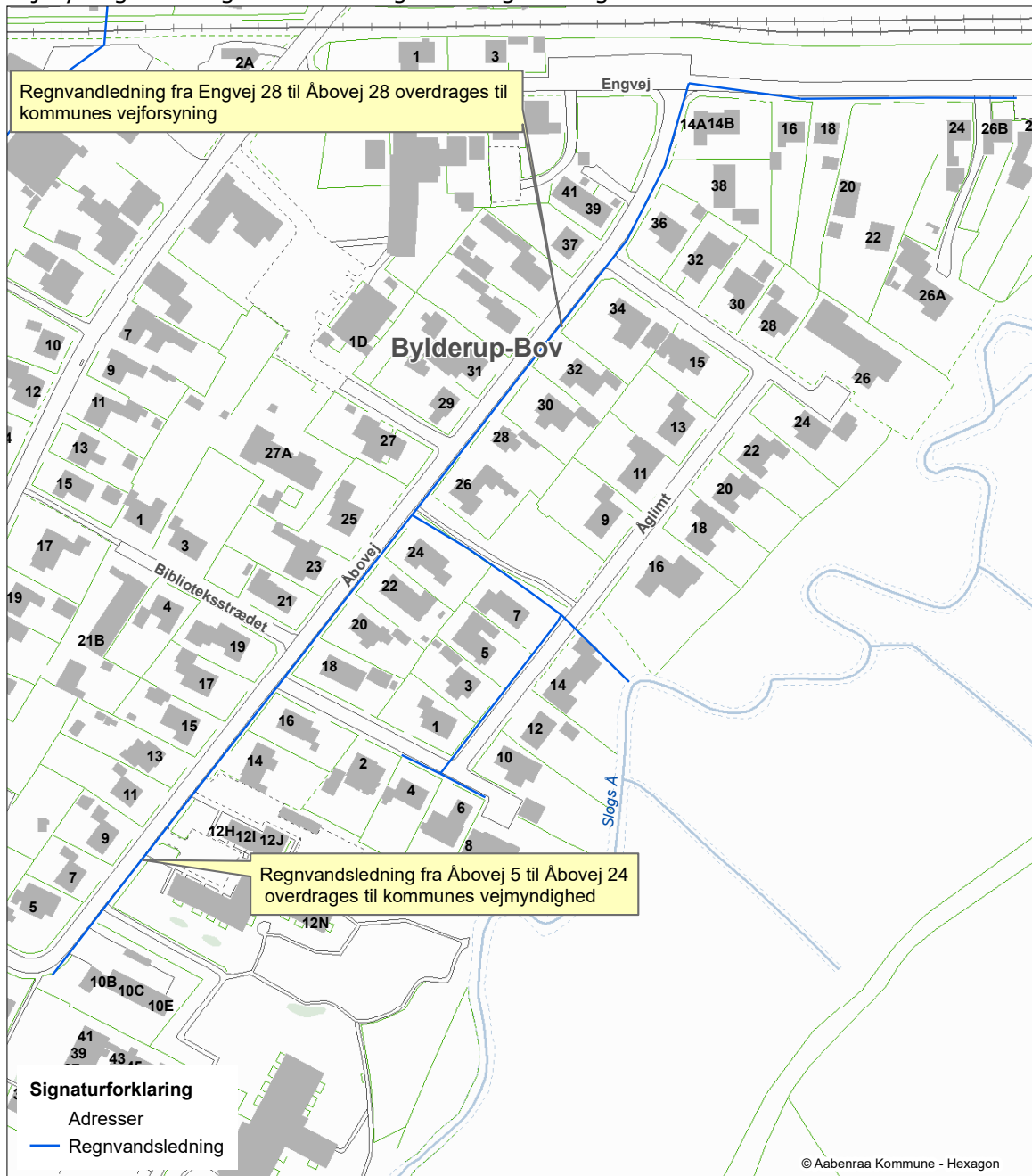
Regnvandsledningen beliggende i vejen fra Lendemark 49 – 94 ejes i dag af Arwos. Undersøgelser har vist, at regnvandsledningen kun modtager vejvand frem til Lendemark 49. Ejerskab overdrages derfor til kommunens vejmyndighed. Regnvandsledningen fremgår af figur 3-6.



Figur 3-6: Oversigtskort over regnvandsledning beliggende i vejen Lendemark der ændrer ejerstatus.

Ledning – Engvej og Åbovej

Regnvandsledningen beliggende i vejene Engvej og Åbovej ejes i dag af Arwos. Undersøgelser har vist, at regnvandsledningen kun modtager vejvand fra Engvej frem til Åbovej 28, og fra Åbovej 5 frem til Åbovej 24. Ejerskab overdrages derfor til kommunens vejmyndighed. Regnvandsledningen fremgår af figur 3-7.



Figur 3-7: Oversigtskort over regnvandsledning beliggende i vejen Engvej og Åbovej der ændrer ejerstatus.

4 Økonomi

De fastlagte målsætninger i tillægget, der vedrører udarbejdelse af afløbsmodel og beredskabsplan, er med til at danne grundlag for Arwos' indtægtsramme og fastsættelse af taksten. For at kunne indeholdes i taksterne, skal målsætningerne godkendes af Vandsektortilsynet.

4.1 Afløbsinstallationer og andre private spildevandsanlæg

Spildevandsanlæg på private matrikler omfatter spildevandsanlæg fra skel til bygning på matriklen.

Omkostninger til etablering, omlægning, drift og vedligehold af afløbsinstallationer på privat grund afholdes af grundejer.

4.2 Offentlige spildevandsanlæg

Ved offentlige spildevandsanlæg forstås anlæg, som er ejet af Arwos, hvilket f.eks. er hovedledningsnet inkl. pumpestationer, bassiner samt stik fra det offentlige system i vejen til skel.

Udgifter til etablering og/eller omlægning af spildevandsanlæg, der leder spildevand fra skelgrænse til renseanlæg, afholdes af Arwos.

5 Berørte ejendomme og matrikler

5.1 Statusændring i kloakeringsprincippet

De ejendomme, hvor kloakeringsprincip er berigtiget som følge af vedtagelsen af dette tillæg, er beskrevet i Bilag 1.

5.2 Ekspropriering/Afgivelse af areal

Spildevandsplanen fastlægger de overordnede rammer for udarbejdelsen af spildevandsprojekter. Der skal som følge af dette tillæg ikke ske ekspropriering/afgivelse af areal.

6 Behandling og vedtagelse

Forslag til Tillæg nr. 16 til Spildevandsplan 2018-2022 er vedtaget af Udvalget for Bæredygtig Udvikling den 4. december 2024.

Forslaget har været i offentlig høring i perioden 10. december til 4. februar 2025.

Tillæg nr. 16 til Spildevandsplan 2018-2022 er vedtaget af Byrådet den xx 2024.

Vedtagelsen offentliggøres på kommunens hjemmeside og kan ikke påklages til anden administrativ myndighed.

Planen kan indbringes for domstolene efter de generelle regler om domudøvelse jf. Miljøbeskyttelsesloven § 101.

Bilag 1. Berørte ejendomme – berigtigelse

Fordelt pr. delopland

I de nedenstående tabeller ses berørte ejendomme delt op på de enkelte deloplande. I tabellerne er planforhold inden vedtagelsen af dette tillæg beskrevet i kolonnen "Nuværende planforhold". Kolonnen "Faktiske afløbsforhold" beskriver de faktiske fysiske kloakeringsforhold på den enkelte ejendom. Den sidste kolonne beskriver de fremtidige planforhold efter vedtagelsen af dette tillæg.

Tabel 1.1: Kloakopland TBb03 i Bylderup Bov

Adresse	Matrikel	Nuværende planforhold	Faktiske afløbsforhold	Fremtidige kloakeringsprincip i spildevandsplan
Gammel Sottrupvej 14	188, Lendemark, Bylderup	Separatkloakeret	Spildevandskloakeret	Spildevandskloakeret
Gammel Sottrupvej 8	156, Lendemark, Bylderup	Separatkloakeret	Spildevandskloakeret	Spildevandskloakeret
Lendemark 11	168, Lendemark, Bylderup	Separatkloakeret	Spildevandskloakeret	Spildevandskloakeret
Lendemark 13	129, Lendemark, Bylderup	Separatkloakeret	Spildevandskloakeret	Spildevandskloakeret
Lendemark 15	231, Lendemark, Bylderup	Separatkloakeret	Spildevandskloakeret	Spildevandskloakeret
Lendemark 17	134, Lendemark, Bylderup	Separatkloakeret	Spildevandskloakeret	Spildevandskloakeret
Lendemark 19	86, Lendemark, Bylderup	Separatkloakeret	Spildevandskloakeret	Spildevandskloakeret
Lendemark 20	21, Lendemark, Bylderup	Separatkloakeret	Spildevandskloakeret	Spildevandskloakeret
Lendemark 21	66, Lendemark, Bylderup	Separatkloakeret	Spildevandskloakeret	Spildevandskloakeret
Lendemark 22	176, Lendemark, Bylderup	Separatkloakeret	Separatkloakeret	Separatkloakeret
Lendemark 24	184, Lendemark, Bylderup	Separatkloakeret	Spildevandskloakeret	Spildevandskloakeret
Lendemark 26	189, Lendemark, Bylderup	Separatkloakeret	Spildevandskloakeret	Spildevandskloakeret
Lendemark 26A	233, Lendemark, Bylderup	Separatkloakeret	Spildevandskloakeret	Spildevandskloakeret
Lendemark 28	91, Lendemark, Bylderup	Separatkloakeret	Spildevandskloakeret	Spildevandskloakeret
Lendemark 30	74, Lendemark, Bylderup	Separatkloakeret	Spildevandskloakeret	Spildevandskloakeret
Lendemark 31	94, Lendemark, Bylderup	Separatkloakeret	Spildevandskloakeret	Spildevandskloakeret
Lendemark 32	90, Lendemark, Bylderup	Separatkloakeret	Spildevandskloakeret	Spildevandskloakeret
Lendemark 33	71, Lendemark, Bylderup	Separatkloakeret	Spildevandskloakeret	Spildevandskloakeret
Lendemark 34	39, Lendemark, Bylderup	Separatkloakeret	Spildevandskloakeret	Spildevandskloakeret
Lendemark 35	133, Lendemark, Bylderup	Separatkloakeret	Spildevandskloakeret	Spildevandskloakeret

Adresse	Matrikel	Nuværende planforhold	Faktiske afløbsforhold	Fremtidige kloakeringsprincip i spildevandsplan
Lendemark 36	17, Lendemark, Bylderup	Separatkloakeret	Spildevandskloakeret	Spildevandskloakeret
Lendemark 38	130, Lendemark, Bylderup	Separatkloakeret	Spildevandskloakeret	Spildevandskloakeret
Lendemark 39	56, Lendemark, Bylderup	Separatkloakeret	Spildevandskloakeret	Spildevandskloakeret
Lendemark 41	55, Lendemark, Bylderup	Separatkloakeret	Spildevandskloakeret	Spildevandskloakeret
Lendemark 42	8, Lendemark, Bylderup	Separatkloakeret	Spildevandskloakeret	Spildevandskloakeret
Lendemark 43	84, Lendemark, Bylderup	Separatkloakeret	Spildevandskloakeret	Spildevandskloakeret
Lendemark 44A	3, Lendemark, Bylderup	Separatkloakeret	Spildevandskloakeret	Spildevandskloakeret
Lendemark 44B	261, Lendemark, Bylderup	Separatkloakeret	Spildevandskloakeret	Spildevandskloakeret
Lendemark 45	85, Lendemark, Bylderup	Separatkloakeret	Spildevandskloakeret	Spildevandskloakeret
Lendemark 46	185, Lendemark, Bylderup	Separatkloakeret	Spildevandskloakeret	Spildevandskloakeret
Lendemark 47	121, Lendemark, Bylderup	Separatkloakeret	Spildevandskloakeret	Spildevandskloakeret
Lendemark 48	181, Lendemark, Bylderup	Separatkloakeret	Spildevandskloakeret	Spildevandskloakeret
Lendemark 50	58, Lendemark, Bylderup	Separatkloakeret	Spildevandskloakeret	Spildevandskloakeret
Lendemark 52	259, Lendemark, Bylderup	Separatkloakeret	Spildevandskloakeret	Spildevandskloakeret
Lendemark 9	18, Lendemark, Bylderup	Separatkloakeret	Spildevandskloakeret	Spildevandskloakeret
Moseløkke 10	229, Lendemark, Bylderup	Separatkloakeret	Separatkloakeret	Separatkloakeret
Moseløkke 12	240, Lendemark, Bylderup	Separatkloakeret	Separatkloakeret	Separatkloakeret
Moseløkke 14	241, Lendemark, Bylderup	Separatkloakeret	Separatkloakeret	Separatkloakeret
Moseløkke 16	242, Lendemark, Bylderup	Separatkloakeret	Separatkloakeret	Separatkloakeret
Moseløkke 18	239, Lendemark, Bylderup	Separatkloakeret	Separatkloakeret	Separatkloakeret
Moseløkke 20	238, Lendemark, Bylderup	Separatkloakeret	Separatkloakeret	Separatkloakeret
Moseløkke 22	237, Lendemark, Bylderup	Separatkloakeret	Separatkloakeret	Separatkloakeret
Moseløkke 6	236, Lendemark, Bylderup	Separatkloakeret	Separatkloakeret	Separatkloakeret
Moseløkke 8	230, Lendemark, Bylderup	Separatkloakeret	Separatkloakeret	Separatkloakeret
Slogsherredsvej 2	106, Lendemark, Bylderup	Separatkloakeret	Spildevandskloakeret	Spildevandskloakeret
Slogsherredsvej 4	170, Lendemark, Bylderup	Separatkloakeret	Spildevandskloakeret	Spildevandskloakeret
Slogsherredsvej 6	180, Lendemark, Bylderup	Separatkloakeret	Spildevandskloakeret	Spildevandskloakeret

Adresse	Matrikel	Nuværende planforhold	Faktiske afløbsforhold	Fremtidige kloakeringsprincip i spildevandsplan
Sottrupvej 1	167, Lendemark, Bylderup	Separatkloakeret	Spildevandskloakeret	Spildevandskloakeret

Tabel 1.2: Kloakopland TBb03.1 i Bylderup Bov

Adresse	Matrikel	Nuværende planforhold	Faktiske afløbsforhold	Fremtidige kloakeringsprincip i spildevandsplan
Lendemark 49	2, Lendemark, Bylderup	Separatkloakeret	Separatkloakeret	Separatkloakeret
Lendemark 53	124, Lendemark, Bylderup	Separatkloakeret	Spildevandskloakeret	Spildevandskloakeret
Lendemark 55	151, Lendemark, Bylderup	Separatkloakeret	Spildevandskloakeret	Spildevandskloakeret
Lendemark 57	153, Lendemark, Bylderup	Separatkloakeret	Spildevandskloakeret	Spildevandskloakeret
Lendemark 59	155, Lendemark, Bylderup	Separatkloakeret	Spildevandskloakeret	Spildevandskloakeret
Lendemark 61	119, Lendemark, Bylderup	Separatkloakeret	Spildevandskloakeret	Spildevandskloakeret
Lendemark 63	1, Lendemark, Bylderup	Separatkloakeret	Spildevandskloakeret	Spildevandskloakeret
Lendemark 64	30, Lendemark, Bylderup	Separatkloakeret	Spildevandskloakeret	Spildevandskloakeret
Lendemark 65	22, Lendemark, Bylderup	Separatkloakeret	Spildevandskloakeret	Spildevandskloakeret
Lendemark 66	196, Lendemark, Bylderup	Separatkloakeret	Spildevandskloakeret	Spildevandskloakeret
Lendemark 67	284, Lendemark, Bylderup	Separatkloakeret	Spildevandskloakeret	Spildevandskloakeret
Lendemark 68	7, Lendemark, Bylderup	Separatkloakeret	Spildevandskloakeret	Spildevandskloakeret
Lendemark 68A	256, Lendemark, Bylderup	Separatkloakeret	Spildevandskloakeret	Spildevandskloakeret
Lendemark 69	4, Lendemark, Bylderup	Separatkloakeret	Spildevandskloakeret	Spildevandskloakeret
Lendemark 70	252, Lendemark, Bylderup	Separatkloakeret	Spildevandskloakeret	Spildevandskloakeret
Lendemark 71	45, Lendemark, Bylderup	Separatkloakeret	Spildevandskloakeret	Spildevandskloakeret
Lendemark 72	31, Lendemark, Bylderup	Separatkloakeret	Spildevandskloakeret	Spildevandskloakeret
Lendemark 74	265, Lendemark, Bylderup	Separatkloakeret	Spildevandskloakeret	Spildevandskloakeret
Lendemark 78	26, Lendemark, Bylderup	Separatkloakeret	Spildevandskloakeret	Spildevandskloakeret
Lendemark 82	139, Lendemark, Bylderup	Separatkloakeret	Spildevandskloakeret	Spildevandskloakeret
Lendemark 84	182, Lendemark, Bylderup	Separatkloakeret	Spildevandskloakeret	Spildevandskloakeret
Lendemark 86	183, Lendemark, Bylderup	Separatkloakeret	Spildevandskloakeret	Spildevandskloakeret

Adresse	Matrikel	Nuværende planforhold	Faktiske afløbsforhold	Fremtidige kloakeringsprincip i spildevandsplan
Lendemark 88	40, Lendemark, Bylderup	Separatkloakeret	Spildevandskloakeret	Spildevandskloakeret
Lendemark 94	77, Lendemark, Bylderup	Separatkloakeret	Spildevandskloakeret	Spildevandskloakeret

Tabel 1.3: Kloakopland TBb11 i Bylderup Bov

Adresse	Matrikel	Nuværende planforhold	Faktiske afløbsforhold	Fremtidige kloakeringsprincip i spildevandsplan
Slogsherredsvej 10	132, Bylderup Ejerlav, Bylderup	Separatkloakeret	Spildevandskloakeret	Spildevandskloakeret
Slogsherredsvej 14	105, Bylderup Ejerlav, Bylderup	Separatkloakeret	Spildevandskloakeret	Spildevandskloakeret
Slogsherredsvej 15	206, Bylderup Ejerlav, Bylderup	Separatkloakeret	Spildevandskloakeret	Spildevandskloakeret
Slogsherredsvej 16	115, Bylderup Ejerlav, Bylderup	Separatkloakeret	Spildevandskloakeret	Spildevandskloakeret
Slogsherredsvej 17	129, Bylderup Ejerlav, Bylderup	Separatkloakeret	Spildevandskloakeret	Spildevandskloakeret
Slogsherredsvej 18	205, Bylderup Ejerlav, Bylderup	Separatkloakeret	Spildevandskloakeret	Spildevandskloakeret
Slogsherredsvej 19	249, Bylderup Ejerlav, Bylderup	Separatkloakeret	Spildevandskloakeret	Spildevandskloakeret
Slogsherredsvej 20	155, Bylderup Ejerlav, Bylderup	Separatkloakeret	Spildevandskloakeret	Spildevandskloakeret
Slogsherredsvej 21	137, Bylderup Ejerlav, Bylderup	Separatkloakeret	Spildevandskloakeret	Spildevandskloakeret
Slogsherredsvej 22	192, Bylderup Ejerlav, Bylderup	Separatkloakeret	Spildevandskloakeret	Spildevandskloakeret
Slogsherredsvej 23	250, Bylderup Ejerlav, Bylderup	Separatkloakeret	Spildevandskloakeret	Spildevandskloakeret
Slogsherredsvej 24	196, Bylderup Ejerlav, Bylderup	Separatkloakeret	Spildevandskloakeret	Spildevandskloakeret
Slogsherredsvej 25	368, Bylderup Ejerlav, Bylderup	Separatkloakeret	Spildevandskloakeret	Spildevandskloakeret
Slogsherredsvej 26	202, Bylderup Ejerlav, Bylderup	Separatkloakeret	Spildevandskloakeret	Spildevandskloakeret
Slogsherredsvej 27	153, Bylderup Ejerlav, Bylderup	Separatkloakeret	Separatkloakeret	Separatkloakeret
Slogsherredsvej 33	197, Bylderup Ejerlav, Bylderup	Separatkloakeret	Spildevandskloakeret	Spildevandskloakeret
Slogsherredsvej 35	204, Bylderup Ejerlav, Bylderup	Separatkloakeret	Separatkloakeret	Separatkloakeret
Slogsherredsvej 37	209, Bylderup Ejerlav, Bylderup	Separatkloakeret	Spildevandskloakeret	Spildevandskloakeret
Slogsherredsvej 45	264, Bylderup Ejerlav, Bylderup	Separatkloakeret	Spildevandskloakeret	Spildevandskloakeret
Slogsherredsvej 46	213, Bylderup Ejerlav, Bylderup	Separatkloakeret	Spildevandskloakeret	Spildevandskloakeret

Adresse	Matrikel	Nuværende planforhold	Faktiske afløbsforhold	Fremtidige kloakeringsprincip i spildevandsplan
Slogsherredsvej 47	260, Bylderup Ejerlav, Bylderup	Separatkloakeret	Spildevandskloakeret	Spildevandskloakeret
Slogsherredsvej 49	261, Bylderup Ejerlav, Bylderup	Separatkloakeret	Spildevandskloakeret	Spildevandskloakeret
Slogsherredsvej 51	262, Bylderup Ejerlav, Bylderup	Separatkloakeret	Spildevandskloakeret	Spildevandskloakeret
Slogsherredsvej 53	263, Bylderup Ejerlav, Bylderup	Separatkloakeret	Spildevandskloakeret	Spildevandskloakeret
Slogsherredsvej 55	195, Bylderup Ejerlav, Bylderup	Separatkloakeret	Spildevandskloakeret	Spildevandskloakeret
Slogsherredsvej 57	190, Bylderup Ejerlav, Bylderup	Separatkloakeret	Spildevandskloakeret	Spildevandskloakeret
Slogsherredsvej 59	450, Bylderup Ejerlav, Bylderup	Separatkloakeret	Spildevandskloakeret	Spildevandskloakeret
Slogsherredsvej 8	233, Bylderup Ejerlav, Bylderup	Separatkloakeret	Spildevandskloakeret	Spildevandskloakeret
Surreroj 1	235, Bylderup Ejerlav, Bylderup	Separatkloakeret	Spildevandskloakeret	Spildevandskloakeret
Surreroj 19	322, Bylderup Ejerlav, Bylderup	Separatkloakeret	Spildevandskloakeret	Spildevandskloakeret
Surreroj 21	323, Bylderup Ejerlav, Bylderup	Separatkloakeret	Spildevandskloakeret	Spildevandskloakeret
Surreroj 23	325, Bylderup Ejerlav, Bylderup	Separatkloakeret	Spildevandskloakeret	Spildevandskloakeret
Surreroj 25	324, Bylderup Ejerlav, Bylderup	Separatkloakeret	Spildevandskloakeret	Spildevandskloakeret
Surreroj 27	327, Bylderup Ejerlav, Bylderup	Separatkloakeret	Spildevandskloakeret	Spildevandskloakeret
Surreroj 29	326, Bylderup Ejerlav, Bylderup	Separatkloakeret	Spildevandskloakeret	Spildevandskloakeret
Surreroj 3	236, Bylderup Ejerlav, Bylderup	Separatkloakeret	Spildevandskloakeret	Spildevandskloakeret
Surreroj 31	328, Bylderup Ejerlav, Bylderup	Separatkloakeret	Spildevandskloakeret	Spildevandskloakeret
Surreroj 33	318, Bylderup Ejerlav, Bylderup	Separatkloakeret	Spildevandskloakeret	Spildevandskloakeret
Surreroj 35	329, Bylderup Ejerlav, Bylderup	Separatkloakeret	Spildevandskloakeret	Spildevandskloakeret

Tabel 1.4: Kloakopland TBb12 i Bylderup Bov

Adresse	Matrikel	Nuværende planforhold	Faktiske afløbsforhold	Fremtidige kloakeringsprincip i spildevandsplan
Åløkke 4B	591, Bov, Burkal	Privat spildevandskloakeret	Offentlig spildevandskloakeret	Offentlig spildevandskloakeret
Åløkke 4A	590, Bov, Burkal	Privat spildevandskloakeret	Offentlig spildevandskloakeret	Offentlig spildevandskloakeret
Åløkke 2B	589, Bov, Burkal	Privat spildevandskloakeret	Offentlig spildevandskloakeret	Offentlig spildevandskloakeret
Åløkke 2A	588, Bov, Burkal	Privat spildevandskloakeret	Offentlig spildevandskloakeret	Offentlig spildevandskloakeret

Tabel 1.5: Kloakopland TBb13 i Bylderup Bov

Adresse	Matrikel	Nuværende planforhold	Faktiske afløbsforhold	Fremtidige kloakeringsprincip i spildevandsplan
Bylderup Kirkevej 10	70, Bylderup Ejerlav, Bylderup	Spildevandskloakeret	Spildevandskloakeret	Spildevandskloakeret
Bylderup Kirkevej 1A	58, Bylderup Ejerlav, Bylderup	Spildevandskloakeret	Spildevandskloakeret	Spildevandskloakeret
Bylderup Kirkevej 2	61, Bylderup Ejerlav, Bylderup	Spildevandskloakeret	Spildevandskloakeret	Spildevandskloakeret
Bylderup Kirkevej 3	334, Bylderup Ejerlav, Bylderup	Spildevandskloakeret	Spildevandskloakeret	Spildevandskloakeret
Bylderup Kirkevej 4	214, Bylderup Ejerlav, Bylderup	Spildevandskloakeret	Spildevandskloakeret	Spildevandskloakeret
Bylderup Kirkevej 5	335, Bylderup Ejerlav, Bylderup	Spildevandskloakeret	Spildevandskloakeret	Spildevandskloakeret
Bylderup Kirkevej 6	367, Bylderup Ejerlav, Bylderup	Spildevandskloakeret	Spildevandskloakeret	Spildevandskloakeret
Bylderup Kirkevej 7	320, Bylderup Ejerlav, Bylderup	Spildevandskloakeret	Spildevandskloakeret	Spildevandskloakeret
Bylderup Kirkevej 8	32, Bylderup Ejerlav, Bylderup	Spildevandskloakeret	Spildevandskloakeret	Spildevandskloakeret
Bylderup Kirkevej 9	36, Bylderup Ejerlav, Bylderup	Spildevandskloakeret	Spildevandskloakeret	Spildevandskloakeret
Slogsherredsvvej 12	221, Bylderup Ejerlav, Bylderup	Spildevandskloakeret	Separatkloakeret	Separatkloakeret

Tabel 1.6: Kloakopland TBb15 i Bylderup Bov

Adresse	Matrikel	Nuværende planforhold	Faktiske afløbsforhold	Fremtidige kloakeringsprincip i spildevandsplan
Slogsherredsvvej 28	207, Bylderup Ejerlav, Bylderup	Separatkloakeret	Spildevandskloakeret	Spildevandskloakeret
Surreroj 2	234, Bylderup Ejerlav, Bylderup	Separatkloakeret	Spildevandskloakeret	Spildevandskloakeret
Surreroj 2A	231, Bylderup Ejerlav, Bylderup	Separatkloakeret	Spildevandskloakeret	Spildevandskloakeret
Surreroj 4	240, Bylderup Ejerlav, Bylderup	Separatkloakeret	Spildevandskloakeret	Spildevandskloakeret
Surreroj 6	239, Bylderup Ejerlav, Bylderup	Separatkloakeret	Spildevandskloakeret	Spildevandskloakeret

Tabel 1.7: Kloakopland TBb22 i Bylderup Bov

Adresse	Matrikel	Nuværende planforhold	Faktiske afløbsforhold	Fremtidige kloakeringsprincip i spildevandsplan
Slogsgaden 1	117, Bov, Burkal	Spildevandskloakeret	Spildevandskloakeret	Spildevandskloakeret
Slogsgaden 10	77, Bov, Burkal	Spildevandskloakeret	Separatkloakeret	Separatkloakeret
Slogsgaden 11	66, Bov, Burkal	Spildevandskloakeret	Spildevandskloakeret	Spildevandskloakeret
Slogsgaden 12	104, Bov, Burkal	Spildevandskloakeret	Spildevandskloakeret	Spildevandskloakeret
Slogsgaden 13	63, Bov, Burkal	Spildevandskloakeret	Spildevandskloakeret	Spildevandskloakeret
Slogsgaden 14	35, Bov, Burkal	Spildevandskloakeret	Spildevandskloakeret	Spildevandskloakeret
Slogsgaden 15	130, Bov, Burkal	Spildevandskloakeret	Spildevandskloakeret	Spildevandskloakeret
Slogsgaden 17	69, Bov, Burkal	Spildevandskloakeret	Spildevandskloakeret	Spildevandskloakeret
Slogsgaden 19	124, Bov, Burkal	Spildevandskloakeret	Spildevandskloakeret	Spildevandskloakeret
Slogsgaden 2	263, Bov, Burkal	Spildevandskloakeret	Spildevandskloakeret	Spildevandskloakeret
Slogsgaden 21	311, Bov, Burkal	Spildevandskloakeret	Spildevandskloakeret	Spildevandskloakeret
Slogsgaden 23	254, Bov, Burkal	Spildevandskloakeret	Separatkloakeret	Separatkloakeret
Slogsgaden 25	250, Bov, Burkal	Spildevandskloakeret	Spildevandskloakeret	Spildevandskloakeret
Slogsgaden 3	146, Bov, Burkal	Spildevandskloakeret	Spildevandskloakeret	Spildevandskloakeret
Slogsgaden 4	37, Bov, Burkal	Spildevandskloakeret	Spildevandskloakeret	Spildevandskloakeret
Slogsgaden 5	39, Bov, Burkal	Spildevandskloakeret	Spildevandskloakeret	Spildevandskloakeret
Slogsgaden 6	168, Bov, Burkal	Spildevandskloakeret	Spildevandskloakeret	Spildevandskloakeret
Slogsgaden 8	282, Bov, Burkal	Spildevandskloakeret	Spildevandskloakeret	Spildevandskloakeret
Tranekærvej 10	45a, Bov, Burkal	Spildevandskloakeret	Spildevandskloakeret	Spildevandskloakeret
Tranekærvej 1A	241, Bov, Burkal	Spildevandskloakeret	Spildevandskloakeret	Spildevandskloakeret
Tranekærvej 1B	201, Bov, Burkal	Spildevandskloakeret	Spildevandskloakeret	Spildevandskloakeret
Tranekærvej 2	78, Bov, Burkal	Spildevandskloakeret	Spildevandskloakeret	Spildevandskloakeret
Tranekærvej 4A	610, Bov, Burkal	Spildevandskloakeret	Fælleskloakeret	Fælleskloakeret
Tranekærvej 4B	609, Bov, Burkal	Spildevandskloakeret	Fælleskloakeret	Fælleskloakeret
Tranekærvej 4C	608, Bov, Burkal	Spildevandskloakeret	Fælleskloakeret	Fælleskloakeret
Tranekærvej 4D	605, Bov, Burkal	Spildevandskloakeret	Fælleskloakeret	Fælleskloakeret
Tranekærvej 4E	606, Bov, Burkal	Spildevandskloakeret	Fælleskloakeret	Fælleskloakeret
Tranekærvej 4F	607, Bov, Burkal	Spildevandskloakeret	Fælleskloakeret	Fælleskloakeret
Tranekærvej 3	39, Bov, Burkal	Spildevandskloakeret	Spildevandskloakeret	Spildevandskloakeret
Tranekærvej 6	115, Bov, Burkal	Spildevandskloakeret	Spildevandskloakeret	Spildevandskloakeret
Tranekærvej 8	45b, Bov, Burkal	Spildevandskloakeret	Spildevandskloakeret	Spildevandskloakeret

Adresse	Matrikel	Nuværende planforhold	Faktiske afløbsforhold	Fremtidige kloakeringsprincip i spildevandsplan
Tvedvej 1	108, Bov, Burkal	Spildevandskloakeret	Spildevandskloakeret	Spildevandskloakeret
Tvedvej 2	147, Bov, Burkal	Spildevandskloakeret	Spildevandskloakeret	Spildevandskloakeret
Tvedvej 4	148, Bov, Burkal	Spildevandskloakeret	Spildevandskloakeret	Spildevandskloakeret
Slogsgaden 9	48, Bov, Burkal	Spildevandskloakeret	Spildevandskloakeret	Spildevandskloakeret

Tabel 1.8: Kloakopland TBb23 i Bylderup Bov

Adresse	Matrikel	Nuværende planforhold	Faktiske afløbsforhold	Fremtidige kloakeringsprincip i spildevandsplan
Bylderup-Bov Bygade 1A	492, Bov, Burkal	Separatkloakeret	Spildevandskloakeret	Spildevandskloakeret
Engvej 10	106, Bov, Burkal	Separatkloakeret	Spildevandskloakeret	Spildevandskloakeret
Engvej 14A	75, Bov, Burkal	Separatkloakeret	Spildevandskloakeret	Spildevandskloakeret
Engvej 16	306, Bov, Burkal	Separatkloakeret	Spildevandskloakeret	Spildevandskloakeret
Engvej 18	227, Bov, Burkal	Separatkloakeret	Spildevandskloakeret	Spildevandskloakeret
Engvej 2	68, Bov, Burkal	Separatkloakeret	Spildevandskloakeret	Spildevandskloakeret
Engvej 20	228, Bov, Burkal	Separatkloakeret	Spildevandskloakeret	Spildevandskloakeret
Engvej 22	229, Bov, Burkal	Separatkloakeret	Spildevandskloakeret	Spildevandskloakeret
Engvej 24	184, Bov, Burkal	Separatkloakeret	Spildevandskloakeret	Spildevandskloakeret
Engvej 26A	615, Bov, Burkal	Separatkloakeret	Fælleskloakeret	Fælleskloakeret
Engvej 26B	185, Bov, Burkal	Separatkloakeret	Spildevandskloakeret	Spildevandskloakeret
Engvej 28	301, Bov, Burkal	Separatkloakeret	Spildevandskloakeret	Spildevandskloakeret
Engvej 30	222, Bov, Burkal	Separatkloakeret	Spildevandskloakeret	Spildevandskloakeret
Engvej 32	186, Bov, Burkal	Separatkloakeret	Spildevandskloakeret	Spildevandskloakeret
Engvej 4	60, Bov, Burkal	Separatkloakeret	Spildevandskloakeret	Spildevandskloakeret
Engvej 6	259, Bov, Burkal	Separatkloakeret	Spildevandskloakeret	Spildevandskloakeret
Engvej 8	583, Bov, Burkal	Separatkloakeret	Spildevandskloakeret	Spildevandskloakeret
Åbovej 1	285, Bov, Burkal	Separatkloakeret	Spildevandskloakeret	Spildevandskloakeret
Åbovej 10A	280, Bov, Burkal	Separatkloakeret	Spildevandskloakeret	Spildevandskloakeret
Åbovej 11	316, Bov, Burkal	Separatkloakeret	Spildevandskloakeret	Spildevandskloakeret

Adresse	Matrikel	Nuværende planforhold	Faktiske afløbsforhold	Fremtidige kloakeringsprincip i spildevandsplan
Åbovej 12A	308, Bov, Burkal	Separatkloakeret	Spildevandskloakeret	Spildevandskloakeret
Åbovej 13	292, Bov, Burkal	Separatkloakeret	Spildevandskloakeret	Spildevandskloakeret
Åbovej 14	355, Bov, Burkal	Separatkloakeret	Spildevandskloakeret	Spildevandskloakeret
Åbovej 15	264, Bov, Burkal	Separatkloakeret	Spildevandskloakeret	Spildevandskloakeret
Åbovej 16	356, Bov, Burkal	Separatkloakeret	Spildevandskloakeret	Spildevandskloakeret
Åbovej 17	340, Bov, Burkal	Separatkloakeret	Spildevandskloakeret	Spildevandskloakeret
Åbovej 18	364, Bov, Burkal	Separatkloakeret	Spildevandskloakeret	Spildevandskloakeret
Åbovej 20	381, Bov, Burkal	Separatkloakeret	Spildevandskloakeret	Spildevandskloakeret
Åbovej 22	382, Bov, Burkal	Separatkloakeret	Spildevandskloakeret	Spildevandskloakeret
Åbovej 23	357, Bov, Burkal	Separatkloakeret	Spildevandskloakeret	Spildevandskloakeret
Åbovej 24	383, Bov, Burkal	Separatkloakeret	Spildevandskloakeret	Spildevandskloakeret
Åbovej 25	358, Bov, Burkal	Separatkloakeret	Spildevandskloakeret	Spildevandskloakeret
Åbovej 27	363, Bov, Burkal	Separatkloakeret	Separatkloakeret	Separatkloakeret
Åbovej 27A	158, Bov, Burkal	Separatkloakeret	Spildevandskloakeret	Spildevandskloakeret
Åbovej 29	268, Bov, Burkal	Separatkloakeret	Spildevandskloakeret	Spildevandskloakeret
Åbovej 3	284, Bov, Burkal	Separatkloakeret	Spildevandskloakeret	Spildevandskloakeret
Åbovej 31	291, Bov, Burkal	Separatkloakeret	Spildevandskloakeret	Spildevandskloakeret
Åbovej 33	332, Bov, Burkal	Separatkloakeret	Spildevandskloakeret	Spildevandskloakeret
Åbovej 35	359, Bov, Burkal	Separatkloakeret	Spildevandskloakeret	Spildevandskloakeret
Åbovej 37	279, Bov, Burkal	Separatkloakeret	Spildevandskloakeret	Spildevandskloakeret
Åbovej 38	543, Bov, Burkal	Separatkloakeret	Spildevandskloakeret	Spildevandskloakeret
Åbovej 39	61, Bov, Burkal	Separatkloakeret	Spildevandskloakeret	Spildevandskloakeret
Åbovej 5	346, Bov, Burkal	Separatkloakeret	Spildevandskloakeret	Spildevandskloakeret
Åbovej 7	322, Bov, Burkal	Separatkloakeret	Spildevandskloakeret	Spildevandskloakeret
Åbovej 9	342, Bov, Burkal	Separatkloakeret	Spildevandskloakeret	Spildevandskloakeret
Åglimt 1	378, Bov, Burkal	Separatkloakeret	Spildevandskloakeret	Spildevandskloakeret
Åglimt 10	387, Bov, Burkal	Separatkloakeret	Separatkloakeret	Separatkloakeret
Åglimt 12	388, Bov, Burkal	Separatkloakeret	Separatkloakeret	Separatkloakeret

Adresse	Matrikel	Nuværende planforhold	Faktiske afløbsforhold	Fremtidige kloakeringsprincip i spildevandsplan
Åglimt 14	389, Bov, Burkal	Separatkloakeret	Separatkloakeret	Separatkloakeret
Åglimt 2	369, Bov, Burkal	Separatkloakeret	Separatkloakeret	Separatkloakeret
Åglimt 3	384, Bov, Burkal	Separatkloakeret	Separatkloakeret	Separatkloakeret
Åglimt 4	370, Bov, Burkal	Separatkloakeret	Spildevandskloakeret	Spildevandskloakeret
Åglimt 5	385, Bov, Burkal	Separatkloakeret	Spildevandskloakeret	Spildevandskloakeret
Åglimt 6	371, Bov, Burkal	Separatkloakeret	Spildevandskloakeret	Spildevandskloakeret
Åglimt 7	386, Bov, Burkal	Separatkloakeret	Separatkloakeret	Separatkloakeret
Åglimt 8	372, Bov, Burkal	Separatkloakeret	Spildevandskloakeret	Spildevandskloakeret

Tabel 1.9: Kloakopland TBb24 i Bylderup Bov

Adresse	Matrikel	Nuværende planforhold	Faktiske afløbsforhold	Fremtidige kloakeringsprincip i spildevandsplan
Åbovej 26	275, Bov, Burkal	Separatkloakeret	Spildevandskloakeret	Spildevandskloakeret
Åbovej 28	397, Bov, Burkal	Separatkloakeret	Separatkloakeret	Separatkloakeret
Åbovej 30	427, Bov, Burkal	Separatkloakeret	Spildevandskloakeret	Spildevandskloakeret
Åbovej 32	426, Bov, Burkal	Separatkloakeret	Spildevandskloakeret	Spildevandskloakeret
Åbovej 34	398, Bov, Burkal	Separatkloakeret	Spildevandskloakeret	Spildevandskloakeret
Åbovej 36	420, Bov, Burkal	Separatkloakeret	Spildevandskloakeret	Spildevandskloakeret
Åglimt 11	430, Bov, Burkal	Separatkloakeret	Spildevandskloakeret	Spildevandskloakeret
Åglimt 13	429, Bov, Burkal	Separatkloakeret	Spildevandskloakeret	Spildevandskloakeret
Åglimt 15	428, Bov, Burkal	Separatkloakeret	Spildevandskloakeret	Spildevandskloakeret
Åglimt 16	432, Bov, Burkal	Separatkloakeret	Spildevandskloakeret	Spildevandskloakeret
Åglimt 18	395, Bov, Burkal	Separatkloakeret	Spildevandskloakeret	Spildevandskloakeret
Åglimt 20	424, Bov, Burkal	Separatkloakeret	Spildevandskloakeret	Spildevandskloakeret
Åglimt 22	392, Bov, Burkal	Separatkloakeret	Spildevandskloakeret	Spildevandskloakeret
Åglimt 24	79, Bov, Burkal	Separatkloakeret	Spildevandskloakeret	Spildevandskloakeret
Åglimt 26	436, Bov, Burkal	Separatkloakeret	Separatkloakeret	Separatkloakeret

Adresse	Matrikel	Nuværende planforhold	Faktiske afløbsforhold	Fremtidige kloakeringsprincip i spildevandsplan
Åglimt 28	408, Bov, Burkal	Separatkloakeret	Spildevandskloakeret	Spildevandskloakeret
Åglimt 30	391, Bov, Burkal	Separatkloakeret	Spildevandskloakeret	Spildevandskloakeret
Åglimt 32	396, Bov, Burkal	Separatkloakeret	Spildevandskloakeret	Spildevandskloakeret
Åglimt 9	431, Bov, Burkal	Separatkloakeret	Spildevandskloakeret	Spildevandskloakeret
Åbovej 26	275, Bov, Burkal	Separatkloakeret	Spildevandskloakeret	Spildevandskloakeret
Åbovej 28	397, Bov, Burkal	Separatkloakeret	Separatkloakeret	Separatkloakeret
Åbovej 30	427, Bov, Burkal	Separatkloakeret	Spildevandskloakeret	Spildevandskloakeret
Åbovej 32	426, Bov, Burkal	Separatkloakeret	Spildevandskloakeret	Spildevandskloakeret
Åbovej 34	398, Bov, Burkal	Separatkloakeret	Spildevandskloakeret	Spildevandskloakeret
Åbovej 36	420, Bov, Burkal	Separatkloakeret	Spildevandskloakeret	Spildevandskloakeret
Åglimt 11	430, Bov, Burkal	Separatkloakeret	Spildevandskloakeret	Spildevandskloakeret
Åglimt 13	429, Bov, Burkal	Separatkloakeret	Spildevandskloakeret	Spildevandskloakeret
Åglimt 15	428, Bov, Burkal	Separatkloakeret	Spildevandskloakeret	Spildevandskloakeret
Åglimt 16	432, Bov, Burkal	Separatkloakeret	Spildevandskloakeret	Spildevandskloakeret
Åglimt 18	395, Bov, Burkal	Separatkloakeret	Spildevandskloakeret	Spildevandskloakeret
Åglimt 20	424, Bov, Burkal	Separatkloakeret	Spildevandskloakeret	Spildevandskloakeret
Åglimt 22	392, Bov, Burkal	Separatkloakeret	Spildevandskloakeret	Spildevandskloakeret
Åglimt 24	79, Bov, Burkal	Separatkloakeret	Spildevandskloakeret	Spildevandskloakeret
Åglimt 26	436, Bov, Burkal	Separatkloakeret	Spildevandskloakeret	Spildevandskloakeret
Åglimt 28	408, Bov, Burkal	Separatkloakeret	Spildevandskloakeret	Spildevandskloakeret
Åglimt 30	391, Bov, Burkal	Separatkloakeret	Spildevandskloakeret	Spildevandskloakeret
Åglimt 32	396, Bov, Burkal	Separatkloakeret	Spildevandskloakeret	Spildevandskloakeret
Åglimt 9	431, Bov, Burkal	Separatkloakeret	Spildevandskloakeret	Spildevandskloakeret

Tabel 1.10: Kloakopland TBb25 i Bylderup Bov

Adresse	Matrikel	Nuværende planforhold	Faktiske afløbsforhold	Fremtidige kloakeringsprincip i spildevandsplan
Biblioteksstrædet 1	336, Bov, Burkal	Separatkloakeret	Spildevandskloakeret	Spildevandskloakeret
Biblioteksstrædet 3	344, Bov, Burkal	Separatkloakeret	Spildevandskloakeret	Spildevandskloakeret
Biblioteksstrædet 4	338, Bov, Burkal	Separatkloakeret	Spildevandskloakeret	Spildevandskloakeret
Bylderup-Bov Bygade 1	76, Bov, Burkal	Separatkloakeret	Spildevandskloakeret	Spildevandskloakeret
Bylderup-Bov Bygade 10	86, Bov, Burkal	Separatkloakeret	Spildevandskloakeret	Spildevandskloakeret
Bylderup-Bov Bygade 11	176, Bov, Burkal	Separatkloakeret	Spildevandskloakeret	Spildevandskloakeret
Bylderup-Bov Bygade 12	92, Bov, Burkal	Separatkloakeret	Spildevandskloakeret	Spildevandskloakeret
Bylderup-Bov Bygade 13	189, Bov, Burkal	Separatkloakeret	Spildevandskloakeret	Spildevandskloakeret
Bylderup-Bov Bygade 14	103, Bov, Burkal	Separatkloakeret	Spildevandskloakeret	Spildevandskloakeret
Bylderup-Bov Bygade 15	178, Bov, Burkal	Separatkloakeret	Spildevandskloakeret	Spildevandskloakeret
Bylderup-Bov Bygade 16	328, Bov, Burkal	Separatkloakeret	Spildevandskloakeret	Spildevandskloakeret
Bylderup-Bov Bygade 17	142, Bov, Burkal	Separatkloakeret	Spildevandskloakeret	Spildevandskloakeret
Bylderup-Bov Bygade 18	137, Bov, Burkal	Separatkloakeret	Spildevandskloakeret	Spildevandskloakeret
Bylderup-Bov Bygade 18A	205, Bov, Burkal	Separatkloakeret	Spildevandskloakeret	Spildevandskloakeret
Bylderup-Bov Bygade 19	219, Bov, Burkal	Separatkloakeret	Spildevandskloakeret	Spildevandskloakeret
Bylderup-Bov Bygade 2	24, Bov, Burkal	Separatkloakeret	Spildevandskloakeret	Spildevandskloakeret
Bylderup-Bov Bygade 20	141, Bov, Burkal	Separatkloakeret	Spildevandskloakeret	Spildevandskloakeret
Bylderup-Bov Bygade 21A	345, Bov, Burkal	Separatkloakeret	Spildevandskloakeret	Spildevandskloakeret
Bylderup-Bov Bygade 21B	337, Bov, Burkal	Separatkloakeret	Spildevandskloakeret	Spildevandskloakeret
Bylderup-Bov Bygade 22	324, Bov, Burkal	Separatkloakeret	Spildevandskloakeret	Spildevandskloakeret
Bylderup-Bov Bygade 23	209, Bov, Burkal	Separatkloakeret	Spildevandskloakeret	Spildevandskloakeret
Bylderup-Bov Bygade 24	149, Bov, Burkal	Separatkloakeret	Spildevandskloakeret	Spildevandskloakeret
Bylderup-Bov Bygade 25	225, Bov, Burkal	Separatkloakeret	Spildevandskloakeret	Spildevandskloakeret
Bylderup-Bov Bygade 26	175, Bov, Burkal	Separatkloakeret	Spildevandskloakeret	Spildevandskloakeret
Bylderup-Bov Bygade 27	226, Bov, Burkal	Separatkloakeret	Spildevandskloakeret	Spildevandskloakeret
Bylderup-Bov Bygade 28	194, Bov, Burkal	Separatkloakeret	Spildevandskloakeret	Spildevandskloakeret

Adresse	Matrikel	Nuværende planforhold	Faktiske afløbsforhold	Fremtidige kloakeringsprincip i spildevandsplan
Bylderup-Bov Bygade 29	234, Bov, Burkal	Separatkloakeret	Spildevandskloakeret	Spildevandskloakeret
Bylderup-Bov Bygade 2A	199, Bov, Burkal	Separatkloakeret	Spildevandskloakeret	Spildevandskloakeret
Bylderup-Bov Bygade 3	105, Bov, Burkal	Separatkloakeret	Spildevandskloakeret	Spildevandskloakeret
Bylderup-Bov Bygade 30	198, Bov, Burkal	Separatkloakeret	Spildevandskloakeret	Spildevandskloakeret
Bylderup-Bov Bygade 32	202, Bov, Burkal	Separatkloakeret	Spildevandskloakeret	Spildevandskloakeret
Bylderup-Bov Bygade 36	267, Bov, Burkal	Separatkloakeret	Spildevandskloakeret	Spildevandskloakeret
Bylderup-Bov Bygade 36A	461, Bov, Burkal	Separatkloakeret	Spildevandskloakeret	Spildevandskloakeret
Bylderup-Bov Bygade 38	319, Bov, Burkal	Separatkloakeret	Spildevandskloakeret	Spildevandskloakeret
Bylderup-Bov Bygade 40	460, Bov, Burkal	Separatkloakeret	Spildevandskloakeret	Spildevandskloakeret
Bylderup-Bov Bygade 4A	293, Bov, Burkal	Separatkloakeret	Spildevandskloakeret	Spildevandskloakeret
Bylderup-Bov Bygade 5	53, Bov, Burkal	Separatkloakeret	Spildevandskloakeret	Spildevandskloakeret
Bylderup-Bov Bygade 6	54, Bov, Burkal	Separatkloakeret	Spildevandskloakeret	Spildevandskloakeret
Bylderup-Bov Bygade 7	216, Bov, Burkal	Separatkloakeret	Spildevandskloakeret	Spildevandskloakeret
Bylderup-Bov Bygade 8	55, Bov, Burkal	Separatkloakeret	Spildevandskloakeret	Spildevandskloakeret
Bylderup-Bov Bygade 9	164, Bov, Burkal	Separatkloakeret	Spildevandskloakeret	Spildevandskloakeret
Åbovej 19	339, Bov, Burkal	Separatkloakeret	Spildevandskloakeret	Spildevandskloakeret
Åbovej 21	333, Bov, Burkal	Separatkloakeret	Spildevandskloakeret	Spildevandskloakeret

Tabel 1.11: Kloakopland TBb26 i Bylderup Bov

Adresse	Matrikel	Nuværende planforhold	Faktiske afløbsforhold	Fremtidige kloakeringsprincip i spildevandsplan
Englække 27	630, Bov, Burkal	spildevandskloakeret	Separatkloakeret	Separatkloakeret
Englække 30	490a, Bov, Burkal	spildevandskloakeret	Separatkloakeret	Separatkloakeret

Table 1.12: Kloakopland TBb27 i Bylderup Bov

Adresse	Matrikel	Nuværende planforhold	Faktiske afløbsforhold	Fremtidige kloakeringsprincip i spildevandsplan
Bov Tværvej 10	271, Bov, Burkal	Separatkloakeret	Spildevandskloakeret	Spildevandskloakeret
Bovvej 1A	470, Bov, Burkal	Separatkloakeret	Spildevandskloakeret	Spildevandskloakeret
Bovvej 2	535, Bov, Burkal	Separatkloakeret	Spildevandskloakeret	Spildevandskloakeret
Bovvej 3, 3A og 3B	362, Bov, Burkal	Separatkloakeret	Spildevandskloakeret	Spildevandskloakeret
Bovvej 5	109, Bov, Burkal	Separatkloakeret	Spildevandskloakeret	Spildevandskloakeret
Burkal Skolevej 10	419, Bov, Burkal	Separatkloakeret	Spildevandskloakeret	Spildevandskloakeret
Burkal Skolevej 1A	658, Bov, Burkal	Separatkloakeret	Spildevandskloakeret	Spildevandskloakeret
Burkal Skolevej 1B	42a, Bov, Burkal	Separatkloakeret	Spildevandskloakeret	Spildevandskloakeret
Burkal Skolevej 1C	42b, Bov, Burkal	Separatkloakeret	Spildevandskloakeret	Spildevandskloakeret
Burkal Skolevej 2	139, Bov, Burkal	Separatkloakeret	Spildevandskloakeret	Spildevandskloakeret
Burkal Skolevej 8	335, Bov, Burkal	Separatkloakeret	Spildevandskloakeret	Spildevandskloakeret
Bylderup-Bov Bygade 35A og B	482, Bov, Burkal	Separatkloakeret	Spildevandskloakeret	Spildevandskloakeret
Bylderup-Bov Bygade 4	43, Bov, Burkal	Separatkloakeret	Separatkloakeret	Separatkloakeret
Garverland 1	541, Bov, Burkal	Separatkloakeret	Separatkloakeret	Separatkloakeret
Garverland 10A	586b, Bov, Burkal	Separatkloakeret	Separatkloakeret	Separatkloakeret
Garverland 10B	586a, Bov, Burkal	Separatkloakeret	Spildevandskloakeret	Spildevandskloakeret
Garverland 11	549b, Bov, Burkal	Separatkloakeret	Spildevandskloakeret	Spildevandskloakeret
Garverland 12	584, Bov, Burkal	Separatkloakeret	Separatkloakeret	Separatkloakeret
Garverland 2	539, Bov, Burkal	Separatkloakeret	Separatkloakeret	Separatkloakeret
Garverland 3	585, Bov, Burkal	Separatkloakeret	Separatkloakeret	Separatkloakeret
Garverland 3A	585, Bov, Burkal	Separatkloakeret	Spildevandskloakeret	Spildevandskloakeret
Garverland 4	540, Bov, Burkal	Separatkloakeret	Spildevandskloakeret	Spildevandskloakeret

Adresse	Matrikel	Nuværende planforhold	Faktiske afløbsforhold	Fremtidige kloakeringsprincip i spildevandsplan
Garverland 6	538, Bov, Burkal	Separatkloakeret	Separatkloakeret	Separatkloakeret
Garverland 7	545, Bov, Burkal	Separatkloakeret	Separatkloakeret	Separatkloakeret
Garverland 8	537, Bov, Burkal	Separatkloakeret	Separatkloakeret	Separatkloakeret
Garverland 9	637, Bov, Burkal	Separatkloakeret	Separatkloakeret	Separatkloakeret
Smedeland 1	643, Bov, Burkal	Separatkloakeret	Separatkloakeret	Separatkloakeret
Smedeland 15	595, Bov, Burkal	Separatkloakeret	Separatkloakeret	Separatkloakeret
Smedeland 3	661, Bov, Burkal	Separatkloakeret	Separatkloakeret	Separatkloakeret
Smedeland 5	596, Bov, Burkal	Separatkloakeret	Separatkloakeret	Separatkloakeret
Åløkke 32	481, Bov, Burkal	Separatkloakeret	Spildevandskloakeret	Spildevandskloakeret
Åløkke 34	480, Bov, Burkal	Separatkloakeret	Spildevandskloakeret	Spildevandskloakeret
Åløkke 40	479, Bov, Burkal	Separatkloakeret	Spildevandskloakeret	Spildevandskloakeret
Åløkke 42	478, Bov, Burkal	Separatkloakeret	Spildevandskloakeret	Spildevandskloakeret
Åløkke 96	654, Bov, Burkal	Separatkloakeret	Spildevandskloakeret	Spildevandskloakeret
Åløkke 98	653, Bov, Burkal	Separatkloakeret	Spildevandskloakeret	Spildevandskloakeret

Tabel 1.13: Kloakopland TBb32 i Bylderup Bov

Adresse	Matrikel	Nuværende planforhold	Faktiske afløbsforhold	Fremtidige kloakeringsprincip i spildevandsplan
Moseløkke 4D	246, Lendemark, Bylderup	Privat Separatkloakeret	Separatkloakeret	Offentlig separatkloakeret
Moseløkke 4C	245, Lendemark, Bylderup	Privat Separatkloakeret	Separatkloakeret	Offentlig separatkloakeret
Moseløkke 4B	244, Lendemark, Bylderup	Privat Separatkloakeret	Separatkloakeret	Offentlig separatkloakeret
Moseløkke 4A	235, Lendemark, Bylderup	Privat Separatkloakeret	Separatkloakeret	Offentlig separatkloakeret

Tabel 1.14: Kloakopland TBb033 i Bylderup Bov

Adresse	Matrikel	Nuværende planforhold	Faktiske afløbsforhold	Fremtidige kloakeringsprincip i spildevandsplan
Gravløkke 1A	344, Bylderup Ejerlav, Bylderup	Privat spildevandskloakeret	Separatkloakeret	Offentlig separatkloakeret
Gravløkke 13A	347, Bylderup Ejerlav, Bylderup	Privat spildevandskloakeret	Separatkloakeret	Offentlig separatkloakeret

Tabel 1.15: Kloakopland TBb034 i Bylderup Bov

Adresse	Matrikel	Nuværende planforhold	Faktiske afløbsforhold	Fremtidige kloakeringsprincip i spildevandsplan
Gravløkke 6	594, Bov, Burkal	Privat spildevandskloakeret	Separatkloakeret	Offentlig Separatkloakeret
Gravløkke 24	495, Bov, Burkal	Privat spildevandskloakeret	Separatkloakeret	Offentlig Separatkloakeret