

MØN UNESCO BIOSFÆRE

LIV OG ARBEJDE
I SAMSPIL MED
NATUREN

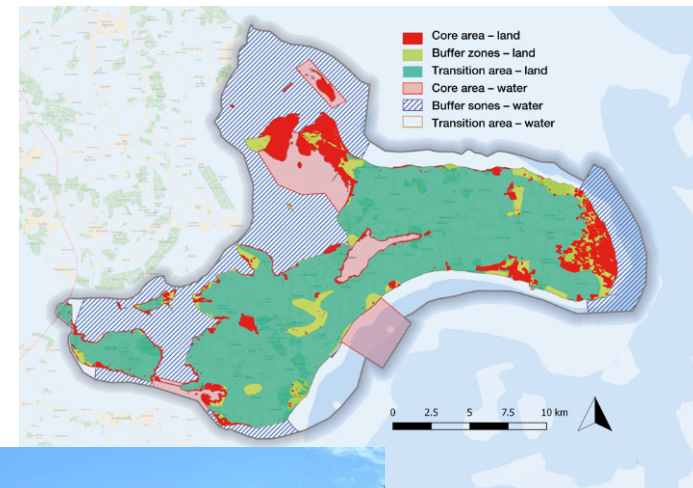


24. februar 2025



MØN UNESCO BIOSFÆREOMRÅDE

- Møn UNESCO Biosfæreområde blev udpeget 14. juni 2017.
- Biosfæreområde omfatter øen Møn samt de omkringliggende øer og kystnære farvande.
- Dækker 450 kvadratkilometer og har Møns Klints kridtklinter som et førende naturikon, pt. har Klinten en ansøgning om at blive Verdensarv under behandling.
- Naturen repræsenterer landskaber og naturværdier af international betydning samt de fleste danske levesteder, både på land og i vandet.
- Mangfoldighed af farvande med fersk-, brak- og saltvand samt strandenge og kalkgræsoverdrev skaber unikke miljøer for en rig biologisk variation, som indeholder en bred vifte af rødlistede arter.
- Der er pt. 759 biosfæreområder fordelt på mere end 136 lande.



MAN & BIOSPHERE (MAB)

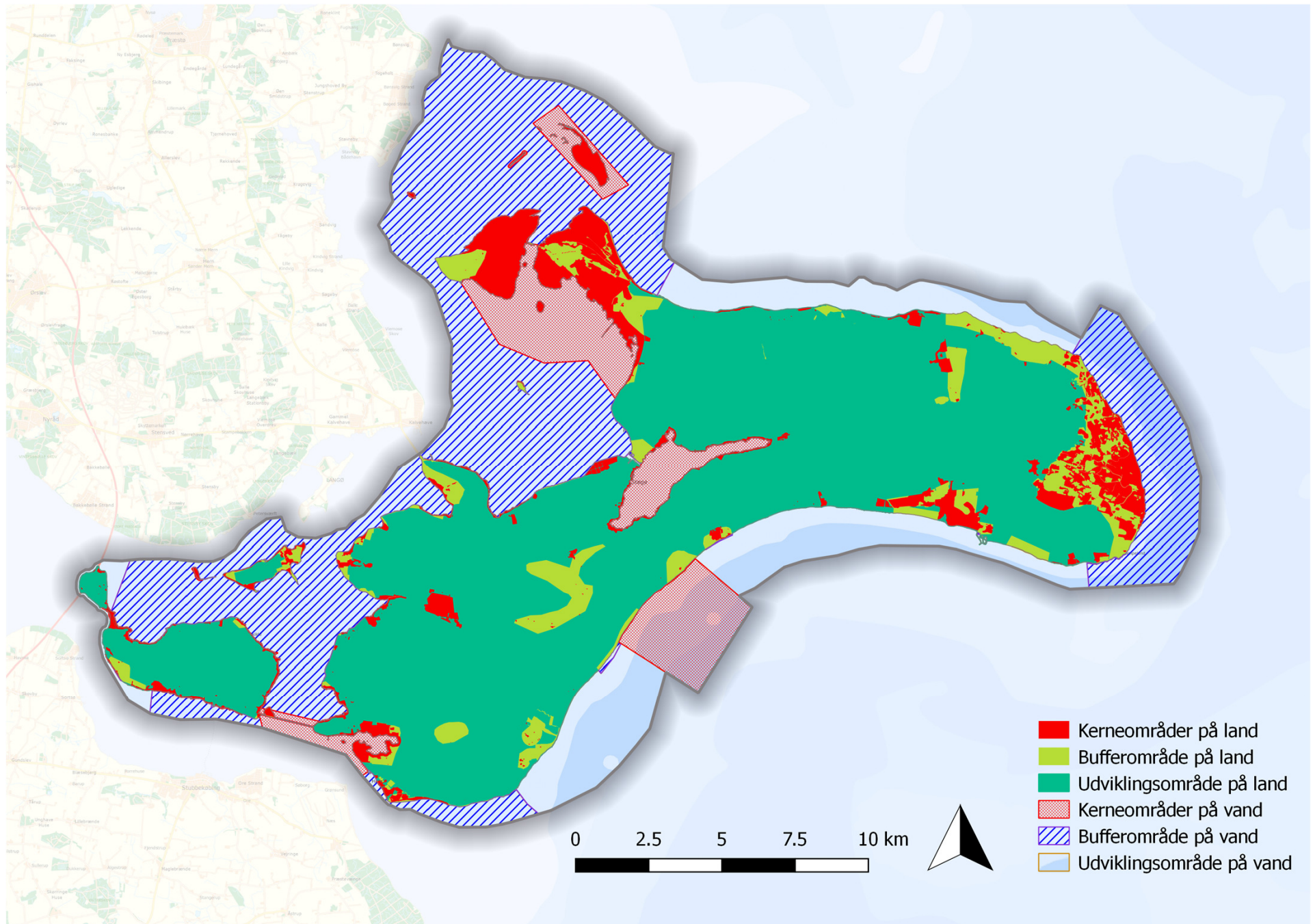
- Modelområde for bæredygtig udvikling og lokal handlinger, der løfter på FN's Verdensmål
- Steder med unik natur – fokus på natur såvel som kulturarv
- Fokus på bevarelse, læring/forskning & udvikling
- Økonomisk udvikling som er socio-kulturel og miljømæssig bæredygtig.

MAN & BIOSPHERE (MAB) – programmets strategiske målsætninger:

1. Bevare biodiversiteten, genoprette og forbedre økosystemtjenester og fremme bæredygtig brug af naturressourcer.
2. Bidrage til at opbygge bæredygtige, sunde og retfærdige samfund, økonomier og blomstrende menneskelige bosættelser i harmoni med biosfæren.
3. Facilitere biodiversitet- og bæredygtighedsvidenskab, uddannelse for bæredygtig udvikling og kapacitetsopbygning.
4. Støtte afbødning af og tilpasning til klimaændringer og andre aspekter af globale miljøændringer.

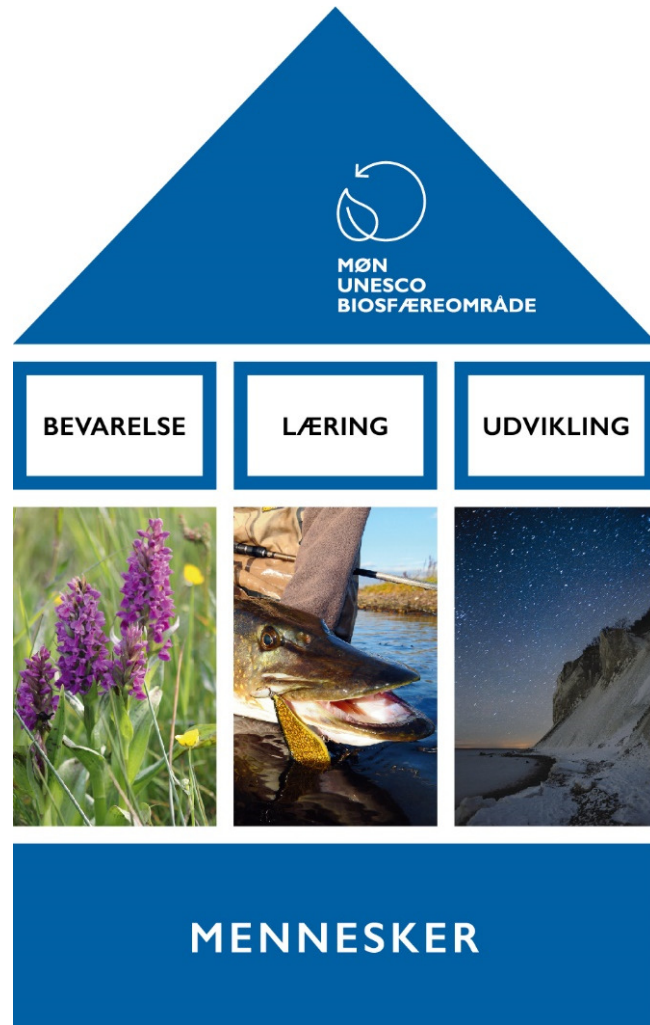


Øerne Møn, Bogø, Farø, Nyord og Tærø og vandet, der samler området ud for den østlige del af Sjælland, definerer biosfæreområdet.



BIOSFÆRETILGANG

Bevarelse, læring/forskning, udvikling



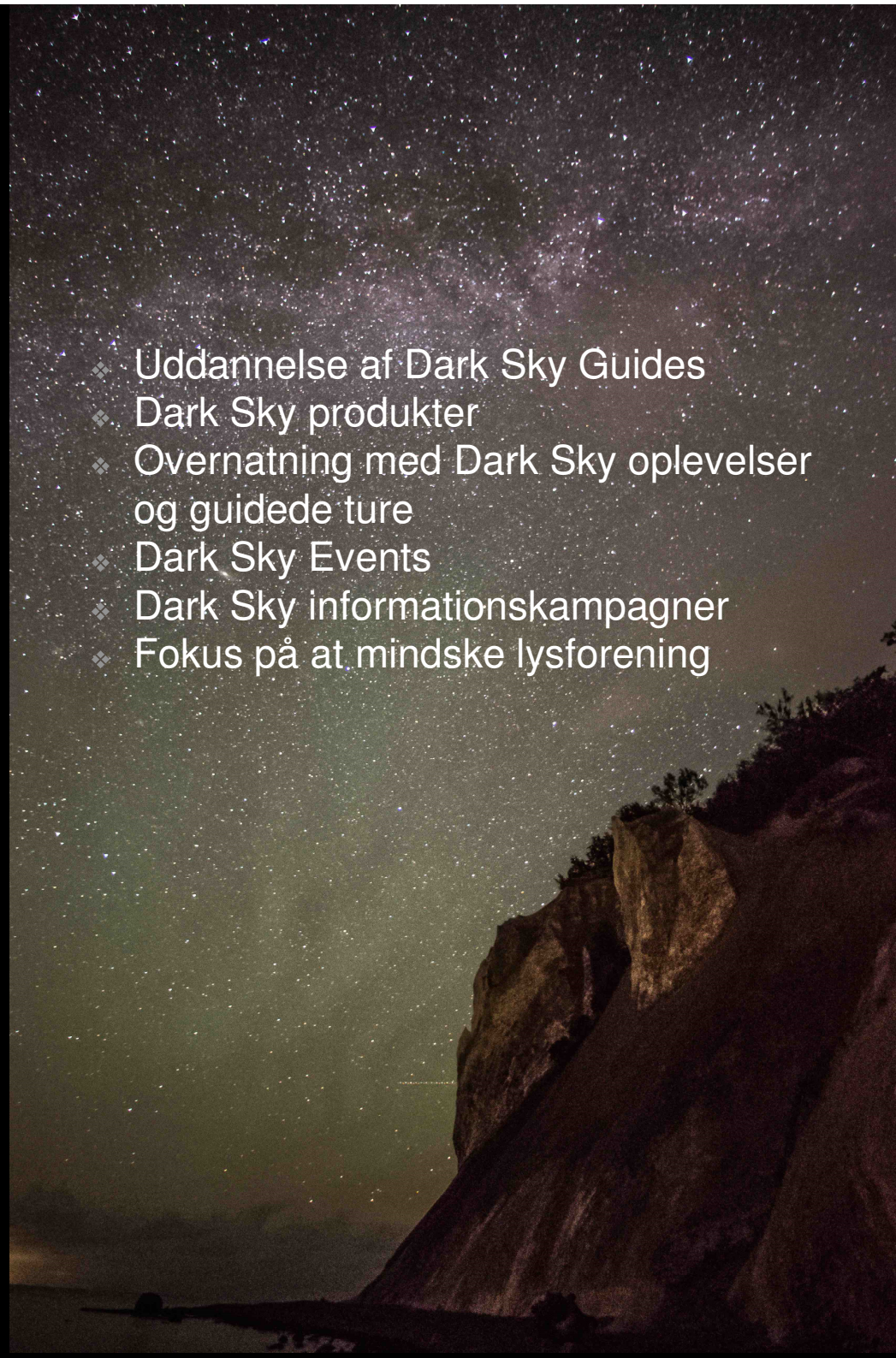


DARK SKY COMMUNITY MØN & NYORD

I begyndelsen af 2017 blev Møn og Nyord
udnævnt til Danmarks første Dark Sky Park og
Community.



- ❖ Uddannelse af Dark Sky Guides
- ❖ Dark Sky produkter
- ❖ Overnatning med Dark Sky oplevelser og guidede ture
- ❖ Dark Sky Events
- ❖ Dark Sky informationskampagner
- ❖ Fokus på at mindske lysforening



FORMÅL

Møn UNESCO Biosfære er gået fra at være et projekt til at være en driftsenhed, der skal bruge grundideerne i UNESCOs biosfæreprogram som løftestang for bæredygtig udvikling i Vordingborg Kommune.

Governancestrukturen skal sikre politisk, eksternt og intern koordinering af opgaverne og den fælles retning – herunder prioritering af udviklingsressourcer.

STYRING-STRUKTUR

Niveau	Medlemmer	Opgave
Ansvarligt udvalg	Økonomiudvalget	Overordnet ansvar for strategi og økonomi.
Politisk følgegruppe	Daniel Irvold (Næstformand Miljø og Teknik) Anders J. Andersen (Formand Miljø og Teknik) Britt Skovgaard (KFU) Karina Fromberg (KFU) Elsemarie Langballe (Børn og familie)	Følger Møn UNESCO Biosfæres udviklingsplan tæt og er den politiske trykprøvning på nye initiativer og strategi.
Intern styregruppe	Kathrine Olldag (Chef Kultur, Fritid og udvikling) Rolf Hoelgaard (Miljøchef)	Sikrer eksekvering af udviklingsplanen og den interne koordinering af projekter med snitflader til Møn UNESCO Biosfære.
Projektejer	Kathrine Olldag- Kultur, Fritid og udvikling	Sekretariat for Møn UNESCO Biosfære. <ul style="list-style-type: none"> • Opbygger ambassadør-netværk af virksomheder og frivillige • Kommunikation om biosfæren • Kontakt til UNESCO • Koordinerer udviklingsprojekter

EKSTERNAL STYRING

Niveau	Medlemmer	Beskrivelse
Partnere/ <u>Advisory Board</u>	Naturstyrelsen Fugleværnsfonden Turistforeningen DTU Aqua	Ejer kerneområder i biosfæreområdet eller har interesser, der er direkte koblet til større udviklingsprojekter
Årlige temamøder	Erhvervsambassadører Privatambassadører Projektejere Forskere Offentligheden	Til temamøderne inviteres der en række interessenter og projektejere til et temamøde. Anden halvdel af dagen er typisk er offentligt arrangement, der bygger på temaet.
Miljørådet	http://vordingborg.dk/miljoeraadet/miljoeraadet/medlemmer/	Dialogforum mellem kommunen og borgerne i emner, der relaterer sig til natur, miljø, formidling, friluftsliv, planlægning i det åbne land og bæredygtighed/LA21

BIOSFÆRE

- EN SAMARBEJDSPLATFORM

- Lokale ambassadører – 150+ borgere, foreninger og virksomheder
- Lokale virksomheder – både turisme og landbrug
- På tværs af afdelinger i kommunen – Vej, Natur & Miljø, Plan, Kultur, Fritid og Udvikling, Skole
- Partnere: Naturstyrelsen, Fugleværnsfonden, DTU, Turistforeningen
- Skoler, gymnasier, tekniske skoler
- Universiteter og forskningsinstitutioner
- House of Møn
- Miljørådet



6 FOKUSOMRÅDER

1. Trivsel, livskvalitet og fællesskab

- Naturoplevelser for mennesker i biosfæren :: Børn og naturen :: Oplevelser i naturen :: Sundhed og trivsel med fokus på natur :: Ambassadørkurser :: Registrering af reliktplanter

2. Mere og bedre Natur – biodiversitet og naturbevarelse på land

- Omlægning til Vild Natur, ex. Life Orchid :: Biodiversitet, Naturpleje, Vild med vilje, etc. :: Truede arter: Overvågning og forebyggende indsatser (såsom paddesøer)

3. Vand i balance – fra åer og søer til nor, fjorde og hav

- Kystvande: Brakvandsgedder og –aborre :: Stenrev, Ålegræs, havkvalitet, restaurering af vandløb

4. Bæredygtigt erhvervsliv, landbrug og turisme

Bæredygtig turisme :: Velkomstcenter :: Bæredygtig mobilitet :: Erhvervsnetværk :: grøn forretningsudvikling, ansvarlig adfærd :: Lokale fødevarer :: Bæredygtig emballage :: Sporløs Færd

5. Viden, læring og formidling i biosfæreområdet

- Biosfære i skolerne :: Biosfære camp for 6. klasser :: Samarbejde med ungdomsuddannelserne :: Overvågning og formidling i Oddermosen :: Forsknings Samarbejder

6. Udvidelse af biosfæreområdet og evaluering af Møn Biosfære

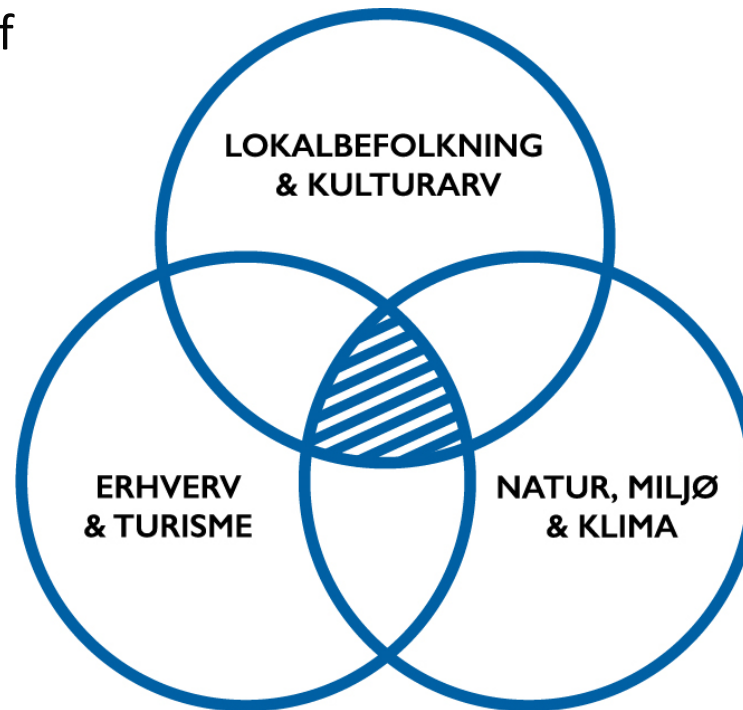


Naturindsatser: Vild med vilje, mere natur, rewilding, overvågning og bevarelse af truede arter, etc.

Dark Sky: Lokalplaner og udskiftning af belysning

Børn og unges naturviden og naturdannelse: inddragelse af skoleområdet

Turismeudvikling i samspil med naturen og med lokalbefolkningen



Sundhedsindsatser: Oplevelser i naturen og sårbare borgere ud i naturen

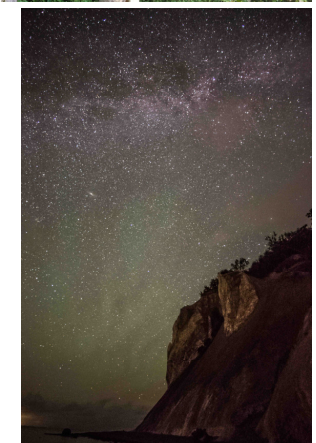
Erhvervsudvikling, grøn omstilling og ansvarlig adfærd: Grønne produkter, lokale fødevarer, bæredygtig emballage

Bosætning, bæredygtige boliger, energi og biosfærelandsby

Kultur-, fritids- og kunstprojekter der sætter fokus på forholdet mellem menneske og biosfære

BIOSFÆRE PROJEKTER - UDVALGTE

- Bæredygtig turismestrategi
- Biosfære Camp
- Større naturgenopretningsprojekter
- Genetablering af Stenrev
- Overvågning af truede dyrearter
- Beskyttelse af Vilde bier
- Biodiversitetssøer
- Beskyttelse af brakvandsgedder
- Vilde Vordingborg - vejkanter og vilde haver
- Branding af lokale produkter
- Dark Sky informationskampagner & events
- Internationale projekter m. andre biosfæreområder, ex. Naturbaserede løsninger i Østersøen
- Ambassadørkursus
- Biosfære Erhvervsnetværk



BIOSFÆRE-AMBASSADØRPROGRAM

KURSER, ERHVERVSNETVÆRK, TEMAMØDER...

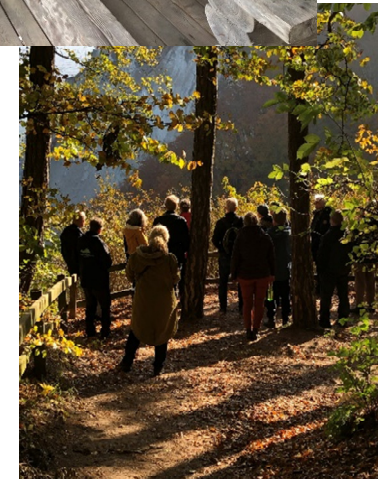
- Bidrage til at løfte opgaven med at sikre lokalsamfundets udvikling i samspil med naturen.
- Være fortalere for og formidler af Møn UNESCO Biosfæreområde og styrke fortællingen om Møn Biosfære.
- Byde velkommen og dele lokalviden om Møn Biosfære.
- Bidrage til projekter, mødesteder, aktiviteter og fællesskaber, hvor man udbreder viden om, hvordan man kan leve i samspil med naturen.
- Erhverv – øge værdien af produkt / ydelse og udvikle nye bæredygtige produkter og tiltag.



BIOSFÆREAMBASSADØRER

PRIVATE BORGERE OG FORENINGER/GRUPPER

- Vild Have og vild natur på private matrikler
- Deltage i arbejdsgrupper og projekter under Møn Biosfære
- Indsamling af affald
- Trivsel for børn og unge via natur, fællesskab og aktivitet
- Formidler om lokal kultur og natur
- Biodiversitets- / paddesøer
- Formidling af den lokale kulturarv
- Ansvarligt forbrug og håndtering af affald og energi
- Dark Sky venlig belysning og formidling om Dark Sky
- Naturplejeindsatser
- Foreninger, der laver initiativer, hvor man arbejder for trivsel, lokale fællesskaber og/eller bæredygtig lokal udvikling.



BIOSFÆREAMBASSADØRER

ERHVERVSAMBASSADØRER

- Være med til at udvikle en lokal bæredygtighedsprofil.
- Medvirke til implementering af 'Strategi for bæredygtig turisme'.
- Grøn omstilling i lokale virksomheder.
- Udvikle lokale produkter med fokus på bæredygtighed.
- Tilbyde oplevelser der formidler lokal natur og kulturarv.
- Deltage i projekter, der er med til at bevare og formidle den lokale kulturarv og naturarv
- Udvikle lokale produkter, hvor naturlige ressourcer udnyttes på en bæredygtig måde.
- Samarbejde på tværs, således at man støtter op om hinandens eksistens og virke.
- Ansvarligt forbrug og håndtering af affald og energi
- Dark Sky venlig belysning og formidling om Dark Sky.



Udvalgte erhvervsambassadører:

- Isle of Møn Spirit
- Møn Bi
- Klintholm Gods
- GeoCenter Møn
- Møn Is
- Møn Bryghus
- Hotel Præstekilde
- Lolles Gård
- Mønbroen Camping
- Møn Camping
- Camp Møns Klint
- Kunsthal 44Moen
- Liza's Galleri
- Oremandsgård
- Hårbølle Mejeri
- Marlons ABC
- Strågården B&B
- Jesper Jensens Glashytte

Turisme: Lokal bæredygtighedsprofil:

Sporløs Færd

- oplev naturen uden at sætte spor

Formål og vision

- Forholdet mellem benyttelse og beskyttelse af naturen.
- Øge kendskabet til sporløs færd for alle.
- Skabe en fortælling og koble værdsættelse af naturen med en positiv følelse af ansvar.
- Stærkt brand, der formidler til gæster, borgere, turister, handels- og turismeaktører.
- Samle vigtige aktører i et fælles 'partnerskab' og bære Sporløs Færd til sidste mand.

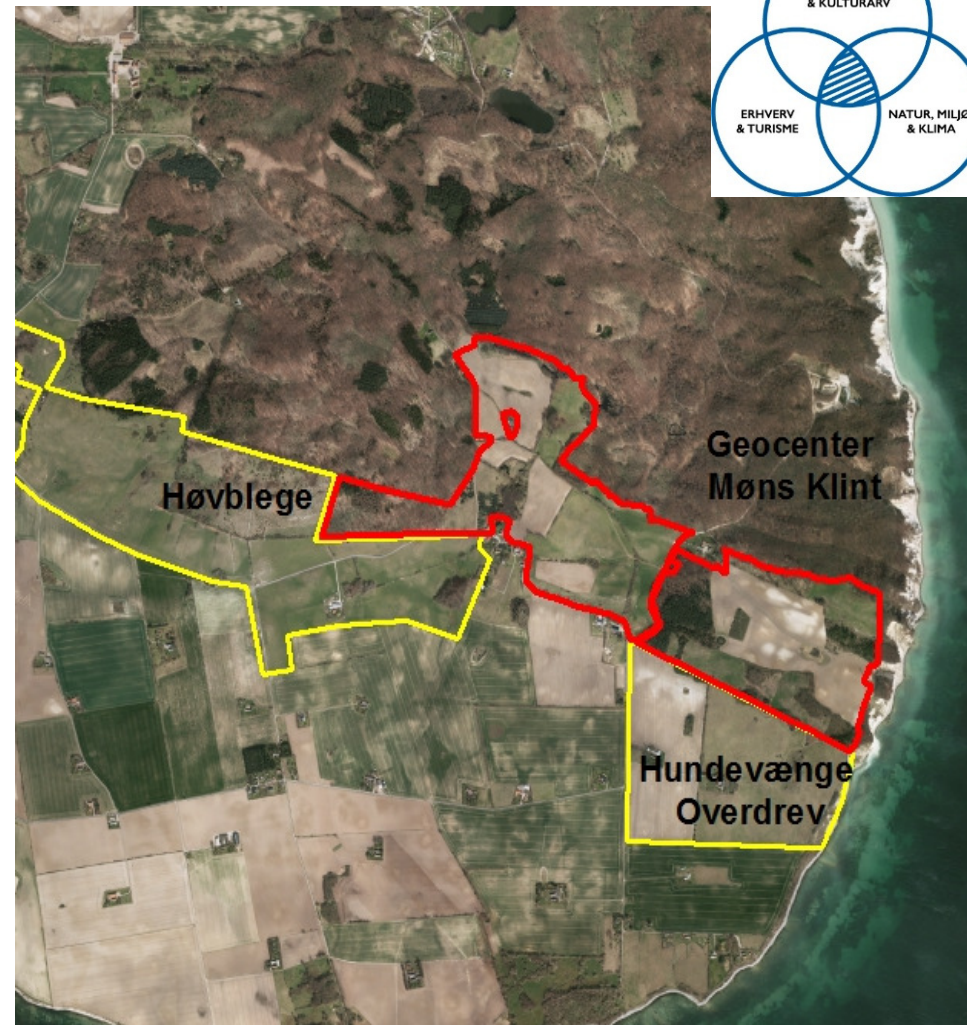


LIFE ORCHIDS: MERE NATUR PÅ ØSTMØN

- Partnerskabs- naturprojekt: Vordingborg Kommune, Naturstyrelsen, Klintholm Gods, GeoCenter Møn Klint
- Omlægning til vild natur, økologiske korridorer, fokus på at sikre forhold for naturkvalitet og biodiversitet.
- Adgang for borgere og turister
- Udstilling på GeoCenteret

Klintholm Gods:

- Afgiver retten til at dyrke på projektjorden,
- Erhverv med fokus på turisme, økologisk kødproduktion, holistiske græsningsmetoder (naturplejende), samspil mellem forskellige forretningsområder på en bæredygtig måde, der støtter op om naturen.





Biosfære Camp

– naturdannelse og trivsel for alle 6. klasser

Formål:

- At skabe positive sociale fællesskaber blandt børn på Møn
- At skabe viden om biosfæreområdet
- At bidrage til stolthed over det unikke naturområde som de bor i.

75 børn har deltaget i et forløb, hvor de:

- som **forberedelse** har haft undervisning om biosfære lokalt ude på deres skoler
- været på en **to dages camp på Camp Møns Klint** med forskellige **læringsworkshops** om biosfæren
- deltaget i en **opfølgingsdag med et stjerneløb** med repetition af den viden de har fået undervejs
- blevet udnævnt til **juniorambassadører**, der skal udbrede deres viden om biosfæren, og hvordan vi passer på naturen.

Internationalt projekt: Supported by Nature

- Internationalt projekt med fokus på viden og erfaringsudveksling om Naturbaserede Løsninger i Østersøen
- Etablering af demonstrationsstenrev
- 13 læringsites i 9 biosfæreområder rundt om Østersøen
- Projektpartnere i netværket **Biosphere for Baltic**
- Etablering af lokal stenrevsforening Møn Stenrev m. deltagelse af Sportsfiskerforening, dykkerforening, etc.
- 5,5 mio. af EU, totalprojekt 6,9 mio.

Projektet løber fra 2023 til 2026 og har et totalbudget tæt på 4,5 mio. euro. Budgettet finansieres med 3,6 mio. euro fra interreg programmet og resten finansieres af projektpartnerne.



Vordingborg 17

Havets skatkammer: Ny forening gør stenrene til virkelighed igen

13 foreninger i Østersøen får gavn af et netværk af demonstrationer i vesterhavet.

En gruppe af 13 foreninger i Østersøen har besluttet at samarbejde om at etablere demonstrationer i vesterhavet. Det er en del af et større projekt, der er støttet af Interreg og EU. Projektet har til formål at skabe et netværk af demonstrationer, der kan give borgere og turister en bedre forståelse af havets tilstand og de muligheder, der er for at forbedre den.

De 13 foreninger er: Møn Stenrev, Sportsfiskerforening, Dykkerforening, etc.

Sådan vokster du med succes i 2024 med Lokalavisen Fakta: Sydsjælland Tidende og Ugebladet for Møn

Udvalgte artikler og oplysninger om lokalavisen Fakta, Sydsjælland Tidende og Ugebladet for Møn.

Udvalgte artikler:

- Lokalt nyt og viden
- Ugebladet for Møn
- Sydsjælland Tidende
- Fakta

Udvalgte oplysninger:

- Kontakt: Lokalavisen Fakta, Sydsjælland Tidende, Ugebladet for Møn
- Web: lokalavisen.dk, sydsjællandtidende.dk, uegbladetformon.dk
- Facebook: Lokalavisen Fakta, Sydsjælland Tidende, Ugebladet for Møn
- Instagram: lokalavisen_fakta, sydsjællandtidende, uegbladetformon
- Twitter: lokalavisen_fakta, sydsjællandtidende, uegbladetformon

Udvalgte billeder:



TAK FOR I DAG!

Kontakt os på

Katrine:

kdie@vordingborg.dk

eller 25 33 18 78

