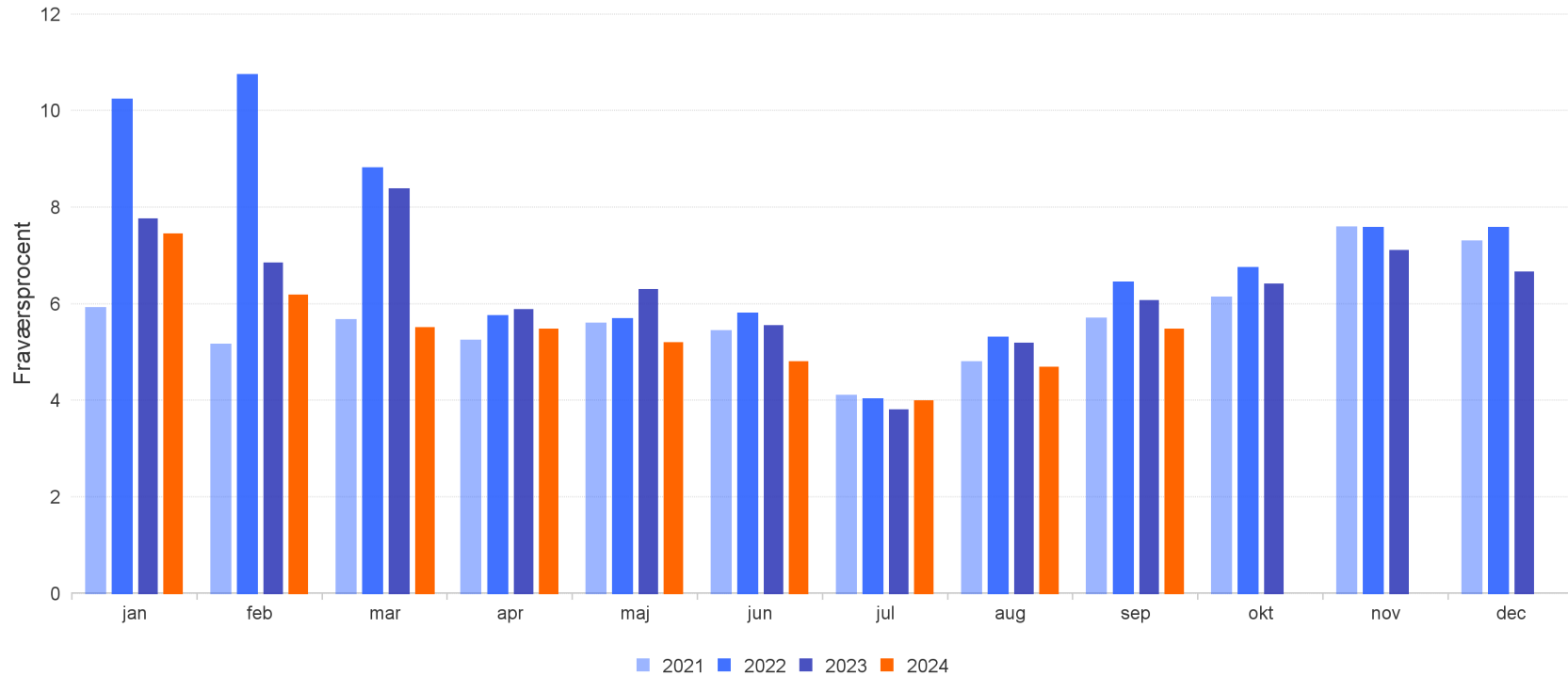


Sygefraværsprocent for månedslønnede ordinært ansatte i Aabenraa Kommune fordelt på måneder



	jan	feb	mar	apr	maj	jun	jul	aug	sep	okt	nov	dec
2021	5,9	5,2	5,7	5,2	5,6	5,4	4,1	4,8	5,7	6,1	7,6	7,3
2022	10,2	10,7	8,8	5,7	5,7	5,8	4,0	5,3	6,4	6,7	7,6	7,6
2023	7,7	6,8	8,4	5,9	6,3	5,5	3,8	5,2	6,1	6,4	7,1	6,7
2024	7,4	6,2	5,5	5,5	5,2	4,8	4,0	4,7	5,5			

Sygefraværsprocent for ordinært ansatte fordelt på forvaltninger

	2022	2023	2023 (ÅTM)	2024 (ÅTM)
Børn og Kultur	6,3	6,0	5,7	5,4
Byråds - og Direktionssekretariat (5,4	2,7	2,6	0,8
Jobcenter og Borgerservice	5,6	4,0	4,2	2,8
Plan, Teknik & Miljø	4,6	3,2	2,9	3,5
Social & Sundhed	8,3	7,3	7,3	6,1
Staben	2,9	3,7	3,5	2,4
Aabenraa Kommune	7,0	6,3	6,2	5,4

Opgørelserne omfatter sygefravær vedrørende egen sygdom, arbejdsskade, delvis sygdom, nedsat tjeneste, § 56 - aftale og nedsat tjeneste vedrørende arbejdsskade.

ÅTM = År-til-måned (start år til sidste lukkede måned)

Fra 2023 er opgørelsesmetoden for sygefraværsprocenten ændret. Opgørelsesmetoden er også gældende bagudrettet.