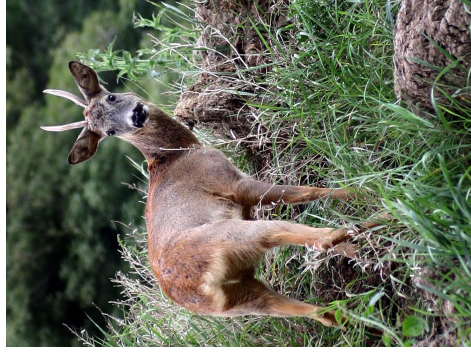


(Fortsat fra side 1)

formationstavler, der fortæller om den tørvegravning, der engang fandt sted her, områdets planter, fugle og andre dyr.

Fra fugletårnet, tæt ved den sydøstlige parkeringsplads, kan man nyde en pragtfuld udsigt over store dele af mosen.



Rode Skov

Skoven er ret ny.

De fleste træer

blev plantet i

1991 med hjælp

fra skoleelever i området.

Randområderne

op til mosen be-

står af vintereg og

birk. Resten er

eg, sitkagran og

nobilisgran.

I ” Skousens Man kan være heldig at Skov ” er det hele møde et rådyr.

Foto: Søren Gülick

ikke tilplantet.

Meningen er at

resten af skoven skal så sig selv. Idéen er

at skabe en stor variation i træarter og –

aldre. Følg udviklingen, det giver et godt

indblik i hvordan en skov opstår naturligt

uden menneskers indblanding.

Faciliteter

I ” Skousens Skov ” ligger en større lejr-

plads med bålsted og grill. Tilladelse til

overnatning fås på Gråsten Statskovdi-

strikt på www.friluftsliv.dk.

På græsningsarealerne kan du se

kreaturer, som ”plejer” arealerne ved at af-

græsse dem.

Tæt ved mosen, i fyrreskoven, ligger en primitiv overnatningsplads med bålsted. Her kan man overnatte i telt uden tilladelse, max. 3 telte i højst 2 nætter.

Mystik i Rode Mose

Gamle sagn fortæller om elverpiger, åmanden og mosekonen og om ungersvende fra Holbøl og omegn, der forsvandt på mystisk vis efter at være gået ad Mosevej ved nættede.

Der er fundet to moselig i Rode Mose. Det første blev fundet i 1874, delvist beskadediget. Man kunne se at liget havde et reb om halsen, og bar en skindbeklædning.

Det andet lig blev fundet omkring 1891-92. Liget blev fundet 2-3 meter nede i mosen, også med et reb om halsen.

Vi ved ikke noget om hvorfor de to lig lå i mosen og kan kun gisne om en grum skæbne. Måske var det lokalsamfundets straf for folk der forbrød sig mod stedets love, at blive hængt og senere smidt i mosen. Måske var der sket en forbrydelse, en ” fjende ” blev ” skaffet af vejen ” og endte i mosen. Uhyggeligt er det!

Rode Mose og Rode Skov



! Udgave 2005. Tekst: Kirsten Boldsen, Kort Parabole A/S. Foto: Gråsten Statskovdistrikt

Gråsten Statskovdistrikt

Egene, Felstedvej 14, 6300 Gråsten

Tlf. 74 65 14 64 e-mail d44@sns.dk

www.sns.dk/Graasten

Skov- og Naturstyrelsen

der hører under Miljøministeriet,

forvalter naturarealer over hele landet, og driften heraf

tilgodeser både friluftsmål, produktionshensyn og

beskyttelse af natur- og kulturværdier.

Skov- og Naturstyrelsen
Haraldsgade 53, 2100 København Ø
Tlf. 39 47 20 00 Internet: skovognatur.dk



Skov- og Naturstyrelsen
Gråsten Statskovdistrikt

Rode Mose og Rode Skov
Området ligger mellem Holbøl og Kelstrupskov By ved hovedvej 8. Nord for Rode Mose og Rode Skov ligger Hokkerup Plantage, syd for ligger Søndermose eller Kelstrup Mose, som den også kaldes. I den østlige del af Rode Skov og Rode Mose løber Gejlå, som fortæller ind gennem den nordøstlige del af Kelstrup Plantage.

Det samlede areal er på ca. 70 hektar. De 33 hektar er plantet til med skov. 28 hektar er mose og søer. Resten er overdrev og græsningsarealer.

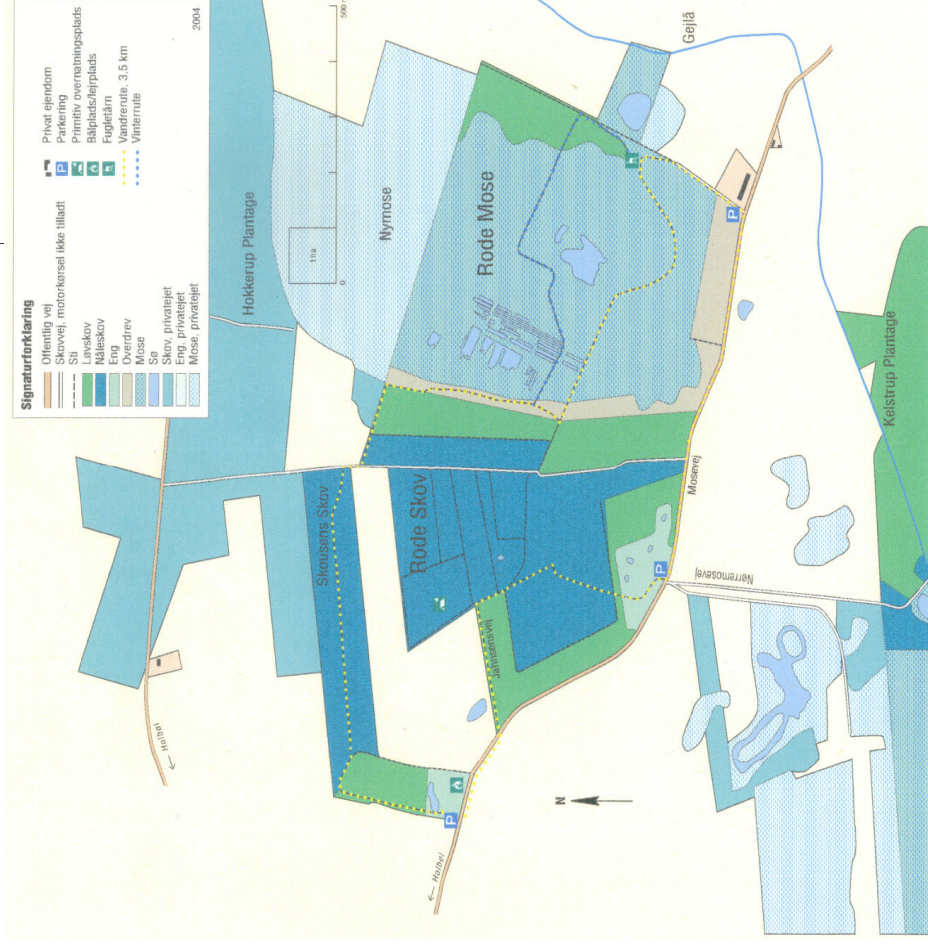
Rode Mose

Rode Mose er lidt usædvanlig, fordi man sjældent finder moser med tørvegrave, så langt østpå i Jylland.

Der er tydelige spor efter tørvegravning med små søer og lavninger. Sporene fortæller en spændende historie om hvordan mossen tidligere blev brugt til at udvinde tørv til brændsel.



Der er tydelige "skærr" i mosen



klokkelyng, revling, tranebær, hvid næbfrø og en sjælden kødædende plante, rundbladet soldug.

Man kan være heldig at møde fyrremejser, som er sjældne i Danmark eller forskellige rovfugle, rødryggede tårnskauder, bekkasiner, fasaner, ænder, blishøns og ravne. Grå fluesnapper yngler endda i området. Ræve, harer og rådyr, snoget og hugorme er også almindelige her.

Faciliteter

Langs Mosevej findes tre parkeringspladser.

Der er markeret en vandrerute på ca. 3 km rundt i Rode Mose og Rode Skov. Hvis stien er for våd kan du vælge en alternativ rute (blå rute). På turen er der fire in-

Kort over Rode Mose og Rode Skov

Jorden i Rode Mose er sandet med et tykt lag af tørvemos øverst. Tørvemos kaldes også for sphagnum. Når sphagnum -planten dør omdannes den meget langsomt til sur næringsfattig tørv. Det sure næringsfattige miljø gør, at kun få, specielle planter trives i mosen.

Mosen har en meget spændende og varieret plantevækst. I de våde vandfyldte områder vokser der forskellige sphagnummosser. I de tørre områder findes hede- og

Færdighedsregler



Motor kørsel er ikke tilladt



Ridning er tilladt i skovområdet, men ikke på den afmærkede sti gennem mosen



Hunde er velkomne, men skal holdes i snor



Bål er kun tilladt på lejrpladsen og på den primitive overnatningsplads