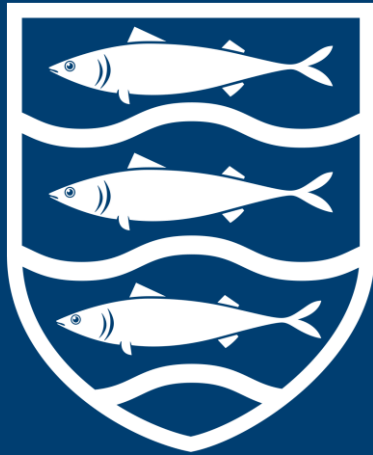


Aabenraa
Kommune

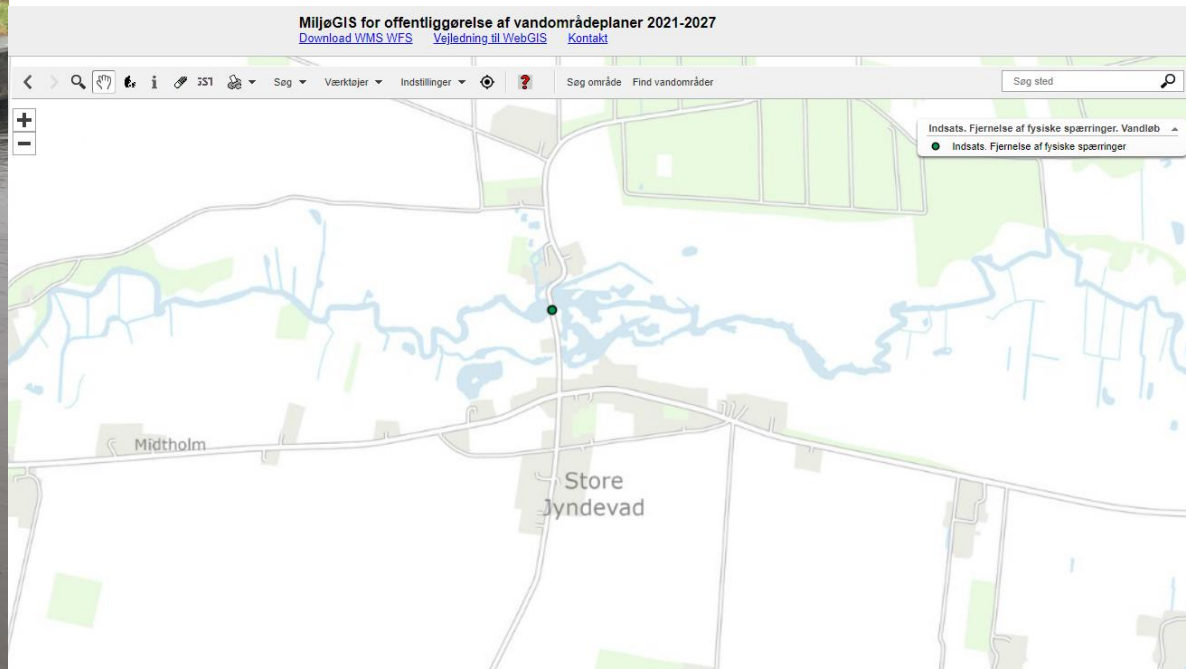


Faunapassage ved St. Jynde vad Mølle

Informationsmøde Ålandet
20. juni 2023

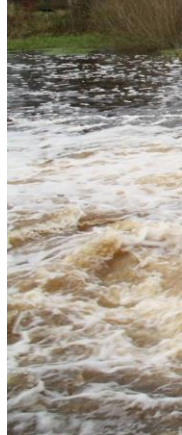


Vandområdeplan 2021-2027





Spærrende opstemning



St. Jynde vad Mølle

1230 - Cistercienser munke fra
Løgumkloster

1357 - Møllesø med fiskebrug

1896 – Nuværende møllebygning
Kornmølle
Elværk

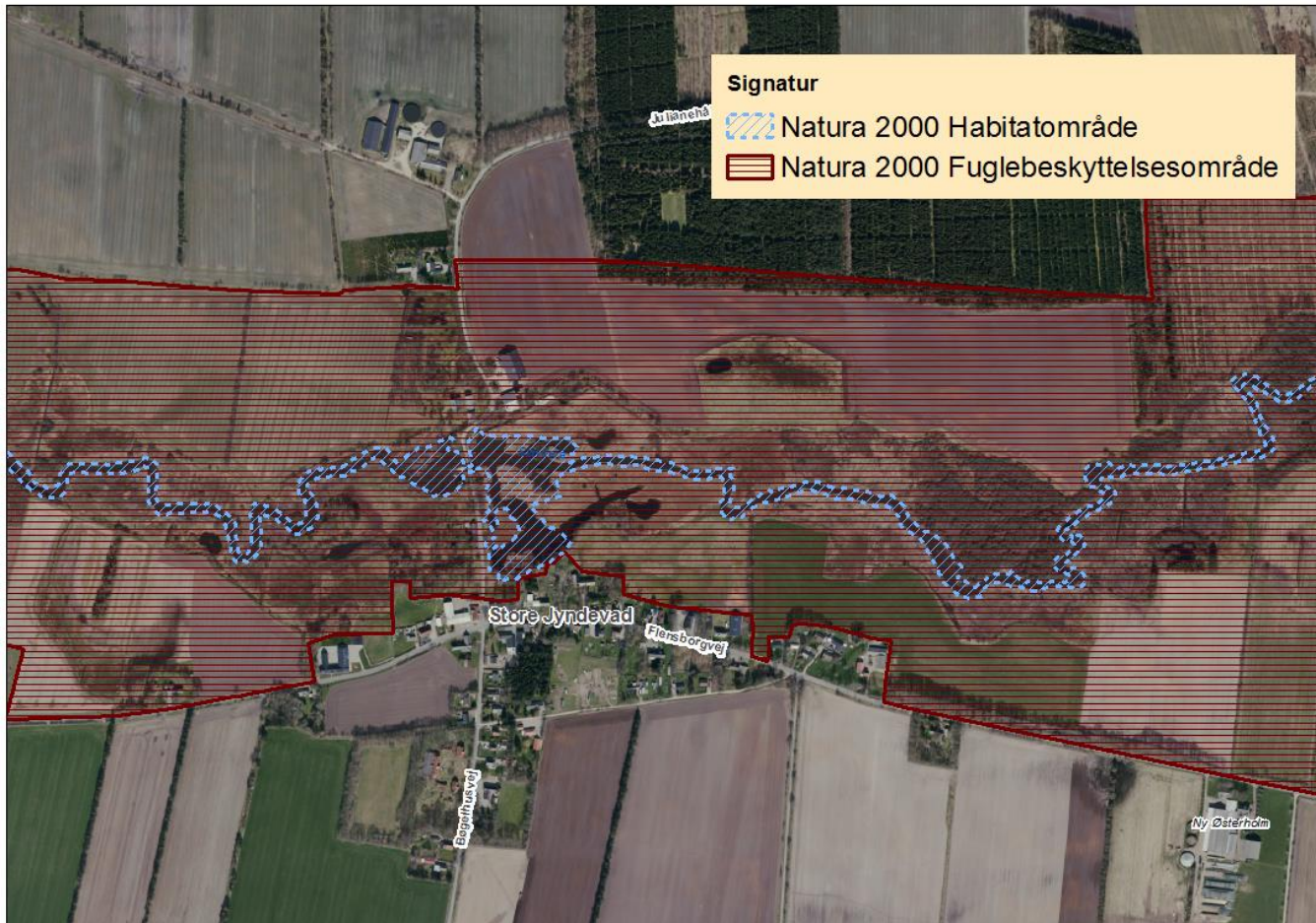




Aabenraa
Kommune







Relevant udpegningsgrundlag

Rørhøg
Rørdrum
Sortterne

Havlampret
Flodlampret
Bæklampret
Snæbel*
Odder



Bæklampret



Flodlampret



Havlampret

SNÆBEL

En truet og sjælden
art der kun findes
i Danmark

Faglig rapport #4 2023



Aabenraa
Kommune



Kriterier for faunapassage

Stryget skal være multifunktionelt

Opfylde krav til passage for "svage" svømmere, fx snæbel

Fastholde vandspejl i møllesø, med minimalt smolttab

Gyde- og opvækstområde for flere arter, laks, ørred, stalling, lapretter mv.

Velegnet levested for forskellige arter vandløbsinsekter

Velegnet som levested for fuglearter tilknyttet stenede vandløb, fx bjergvipstjert, vandstær, isfugl mfl.

Opfylde målsætning for fisk, planter og smådyr

Et fedt sted for mennesker med "vildere natur"

Profilet skal udformes i 3 dimensioner med stor variation.

Nyt forløb af Sønderå





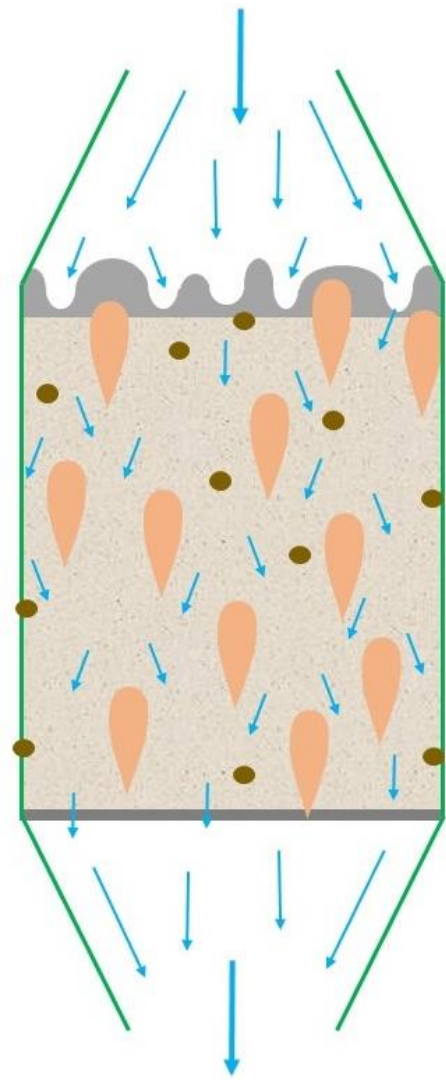
Gydeområder

Signaturforklaring
(dimension af stenmateriale)



Strømningsretning

Stor variation



Stryg ved Saksborg



Stryg ved Gram Slot



Status og tidslinje

Politisk behandling i UBU 3. maj 2023

Byrådsbehandling 24. maj 2023

Detailprojektering i gang – afsluttet juli 2023

Udbud afsluttet midt september 2023

Ansøgning om tilskud slut september 2023

Diverse tilladelser inden anlæg

Anlæg tidligst sommeren 2025 hvis alt går
glat