



Tillæg nr. 13 til Spildevandsplan 2018- 2022 – Frøslev kvarteret i Padborg

Berigtigelse af kloakplande i dele af Frøslev kvarteret i Padborg samt placering af regnvandsbassin og ledningsanlæg i forbindelse med separatkloakering

Februar 2024

Indholdsfortegnelse

Tillæg nr. 13 til Spildevandsplan 2018-2022 – Frøslev kvarteret i Padborg	1
1. Indledning	3
2. Lovgrundlag.....	4
2.1 Love	4
2.2 Bekendtgørelser	4
2.3 Vejledninger	4
3. Plangrundlag.....	5
3.1 Kommuneplan.....	5
3.2 Lokalplaner.....	5
3.3 Grundvandsplanlægning	5
4. Kloakopland og spildevandstekniske anlæg.....	5
4.1 Status.....	5
4.2 Plan.....	6
4.2.1 Spildevandsbelastning	8
4.2.2 Overfladevand.....	8
4.2.3 Ledningsanlæg	9
5. Økonomi.....	10
5.1 Afløbsinstallationer og andre private spildevandsanlæg	10
5.2 Offentlige spildevandsanlæg	10
6. Berørte ejendomme og matrikler	10
6.1 Statusændring i kloakeringsprincippet	10
6.2 Ekspropriering/Afgivelse af areal	10
7. Miljøscreening af planen.....	11
8. Behandling og vedtagelse.....	11

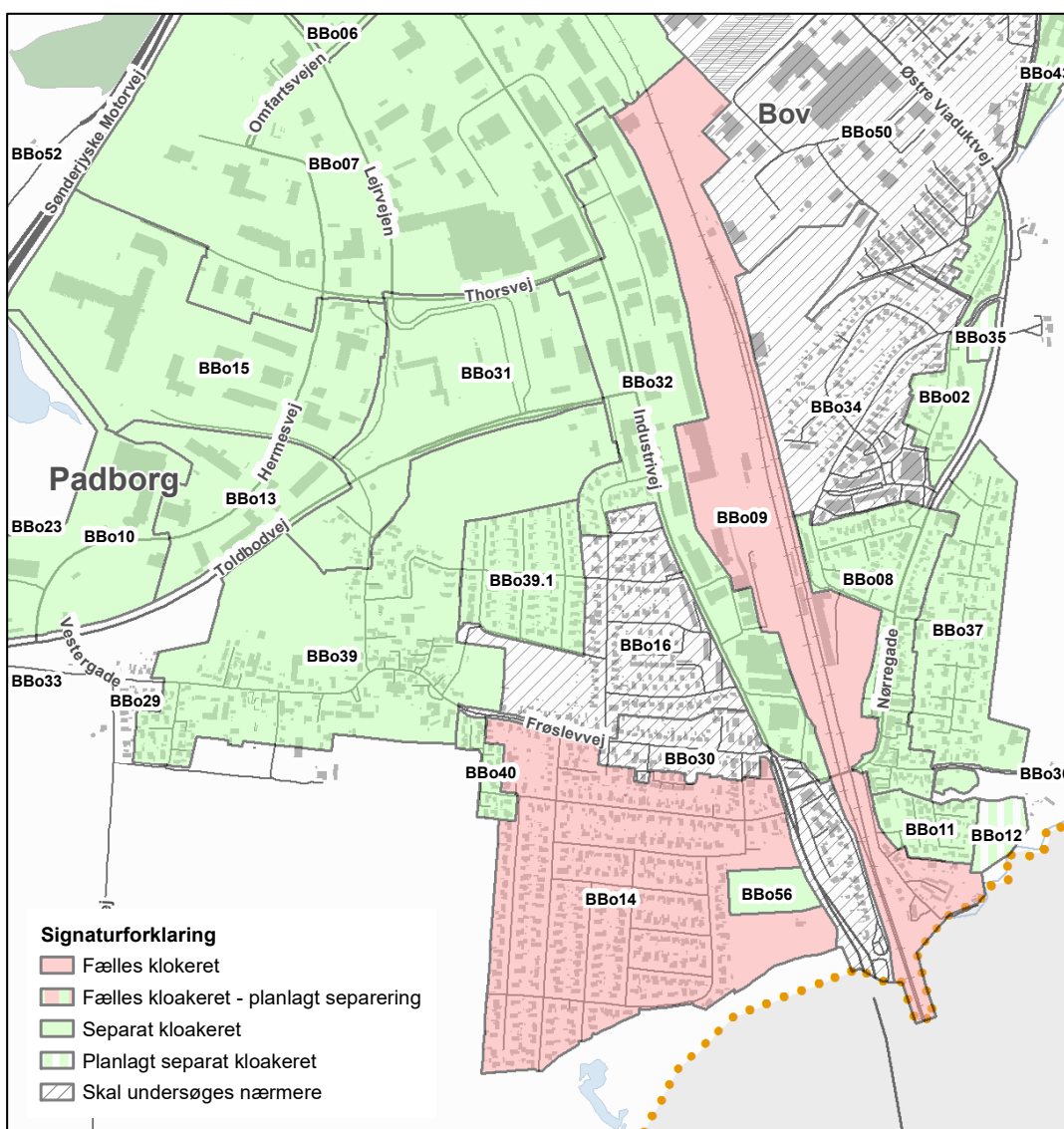
Bilagsfortegnelse

Bilag 1	Fortegnelse over berørte ejendomme
Bilag 2	Fortegnelse over berørte ejendomme

1. Indledning

Tillæg nr. 13 til Spildevandsplan 2018-2022 danner grundlag for berigtigelse af kloakeringsprincipperne i kloakoplandene BBo09, BBo14 og BBo16, samt placering til regnvandsbassin og ledningsanlæg i forbindelse med separatkloakering af kloakoplandene.

I Spildevandsplan 2018-2022 er det beskrevet, at der skal undersøges kloakoplande, hvor der er registreret fejl. I forbindelse med udarbejdelsen af dette tillæg er en række kloakoplande i forbindelse med tillægget undersøgt, og konklusionerne på undersøgelserne er beskrevet i tillægget. Det vil betyde, at enkelte ejendomme skifter kloakeringsprincip så det stemmer overens med de faktiske forhold.



Figur 1-1: Oversigtskort over Padborg fra gældende spildevandsplan

For at realisere projektet er der behov for placering af et regnvandsbassin til nedsivning af overfladevand. Der vil ikke ske nogen udledning til en recipient.

2. Lovgrundlag

Spildevandsplanen er udarbejdet i henhold til Miljøbeskyttelseslovens § 32, samt Spildevandsbekendtgørelsens kapitel 3 og 4.

Administration af spildevandsområdet er derudover reguleret via en række love og bekendtgørelser, hvor de mest centrale er følgende:

2.1 Love

- Lov om miljøbeskyttelse, LBK nr. 5 af 3. januar 2023 (Miljøbeskyttelsesloven).
- Lov om miljøvurdering af planer og programmer og konkrete projekter (VVM), nr. 4 af 3. januar 2023 (Miljøvurderingsloven).
- Lov om betalingsregler for spildevandsselskaber m.v., LBK nr. 1775 af 2. september 2021 (Betalingsloven).
- Lov om afgift af spildevand, LBK nr. 765 af 7. juli 2023 (Spildevandsafgiftsloven)
- Lov om vandsektorlovens organisering og økonomiske forhold, LOV nr. 1693 af 16. august 2021 (Vandsektorloven).

2.2 Bekendtgørelser

- Bekendtgørelse om spildevandstilladelser m.v. efter miljøbeskyttelsesloven kapitel 3 og 4, BEK nr. 1393 af 21. juni 2021 (Spildevandsbekendtgørelsen).
- Bekendtgørelse om fastsættelse af den variable del af vandafledningsbidraget m.v., BEK nr. 1327 af 10. december 2014.

2.3 Vejledninger

- Vejledning til bekendtgørelse om spildevandstilladelser m.v. efter miljøbeskyttelsesloven kapitel 3 og 4 Vejledning nr. 5, 2018, Miljøstyrelsen.

3. Plangrundlag

3.1 Kommuneplan

Det berørte område er en del af Kommuneplan 2015-2026.

Der er noteret følgende vedtaget kommuneplanrammer:

- 3.1.019.B
- 3.1.020.B
- 3.1.023.B
- 3.1.022.F
- 3.1.015.C
- 3.1.019.B
- 3.1.025.D
- 3.1.009.B
- 3.1.032.E
- 3.1.036.E
- 3.1.004.C
- 3.1.048.E

Der er ikke registreret elementer i ovenstående planer som strider imod indholdet i dette tillæg.

3.2 Lokalplaner

Der er noteret følgende vedtagne lokalplaner:

- LP031 – Boligområde og rekreativt område ved Tværgade i Padborg
- PBV22 - Område ved Frøslevvej i Padborg
- 1/22-1 - Boligområde ved Frøslevvej i Padborg
- 1/40-1 - Centerområde ved Tværgade i Padborg
- PBV2 - Del af Padborg By, Padborg Stadion
- LP107 - Padborg Transportcenter

Der er ikke registreret elementer i ovenstående planer, som strider imod indholdet i dette tillæg.

3.3 Grundvandsplanlægning

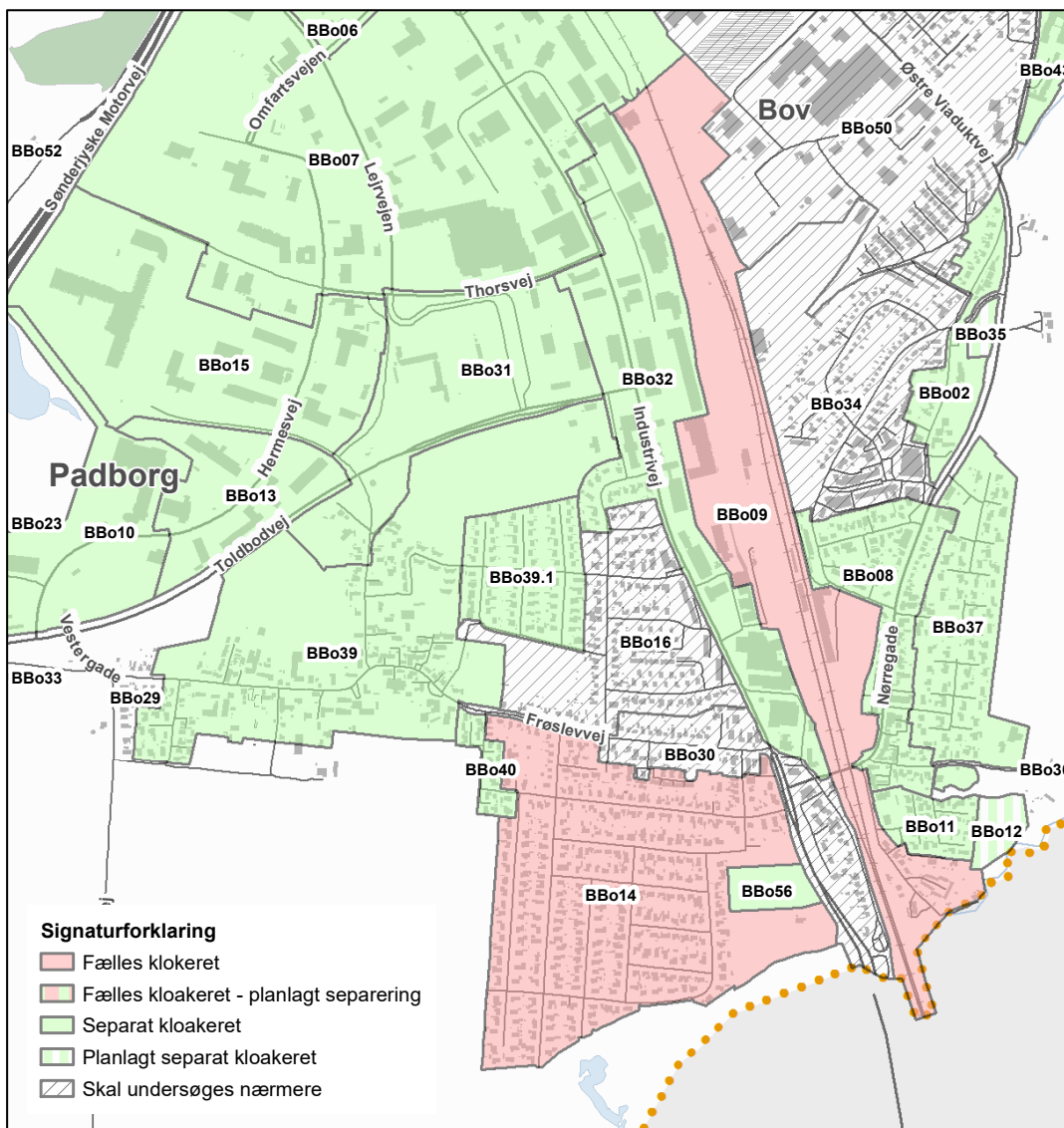
Frøslev kvarteret i Padborg, herunder kloakoplandene der skal separeres, er beliggende i et område med drikkevandsinteresser. Regnvandsbassinet ligger desuden uden for indvindingsoplandet til Padborg Vandværk.

4. Kloakopland og spildevandstekniske anlæg

4.1 Status

Området BBo09 og BBo14 er i status fælleskloakeret jf. kort fra gældende spildevandsplan figur 4.1.

Området BBo16 er registreret som et opland, der skal undersøges nærmere.



Figur 4-1: Udpluk over Padborg fra gældende spildevandsplan.

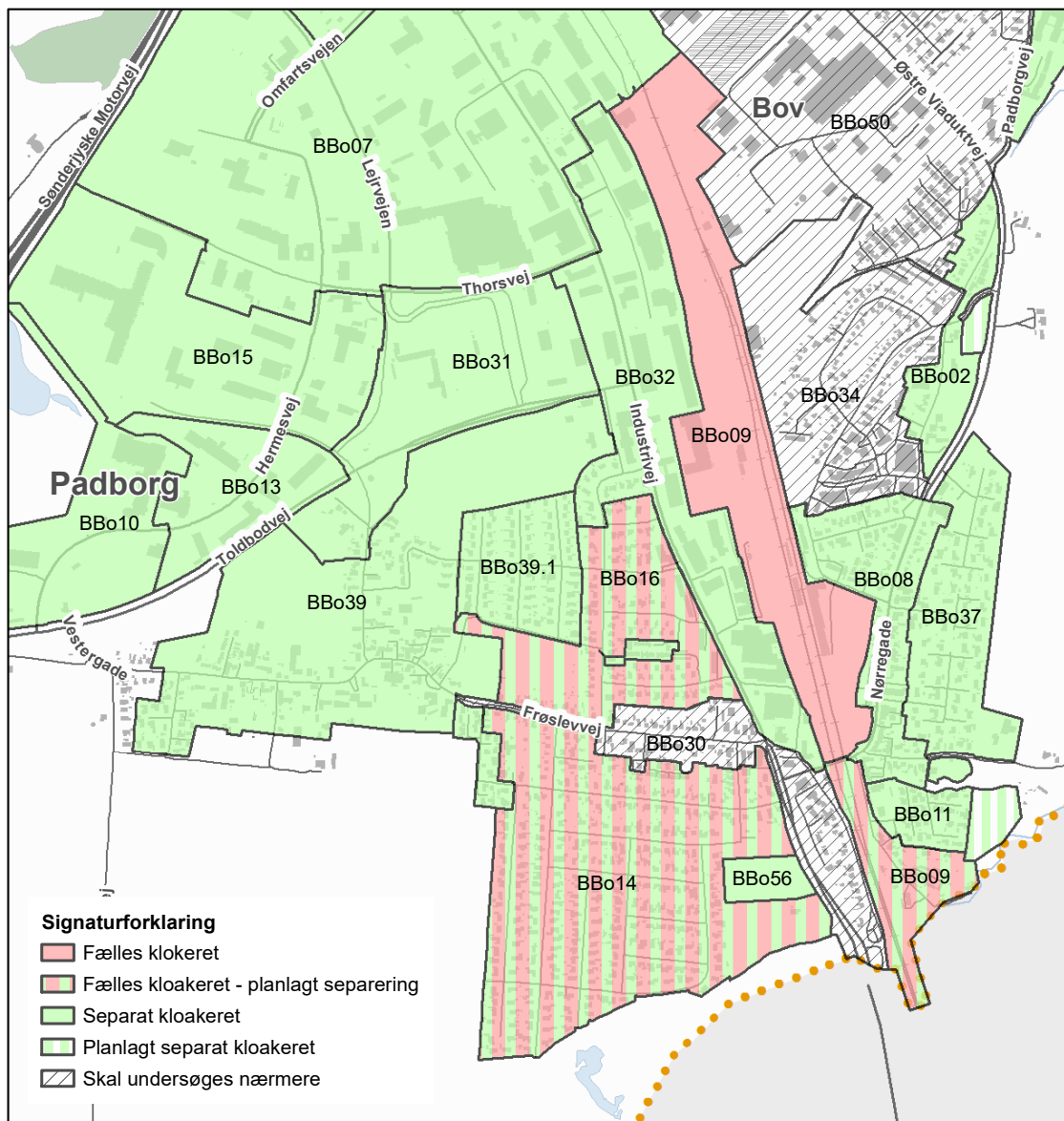
4.2 Plan

Kloakopland BBo09 er i spildevandsplanen angivet som fælleskloakeret. En ejendom i oplandet er delvis beliggende i opland BBo09 og opland BBo32 der er separatkloakeret. Undersøgelser har vist at ejendommen er separatkloakeret. Den enkelte ejendoms kloakeringsprincip fremgår af Tabel 1 i Bilag 1.

Kun en del af opland BBo09 planlægges separatkloakeret i dette tillæg, jf. figur 4.2. Ejendomme der planlægges separatkloakeret fremgår af Tabel 3 i Bilag 2.

Kloakopland BBo14 er i spildevandsplanen angivet som fælleskloakeret og planlægges separatkloakeret i dette tillæg, jf. figur 4.2. Ejendomme der planlægges separatkloakeret fremgår af Tabel 4 Bilag 2.

Kloakopland BBo16 er i spildevandsplanen angivet som fælleskloakeret. Undersøgelser har vist boligområdet på matrikel nr. 838 Frøslev, Bov og en ejendom separatkloakeret, og ejendommene får med dette tillæg status som separatkloakeret, dette fremgår af Tabel 2 i Bilag 1. Ejendomme der planlægges separatkloakeret fremgår af Tabel 5 Bilag 2.



Figur 4-2: Oversigtskort over fremtidige kloakeringsprincip i Frøslevkvarteret.

4.2.1 Spildevandsbelastning

Spildevandsbelastningen ændrer sig ikke ift. status.

Der er flere udløb fra et overløbsbygværker der i dag udleder spildevand fra kloakoplandene til recipienter, hvis pumpestationerne får tilført så meget regnvand, at de ikke kan nå at pumpe det væk. Udløbene fremgår af tabel 4.1.

Udløb nr.	Kloakoplande der bidrager til overløb	Recipient
B_AU10_0	BBo09	Haraldsdal
B_AU-6	BBo40 og BBo14	Søndermose
AU8	BBo16	Haraldsdal

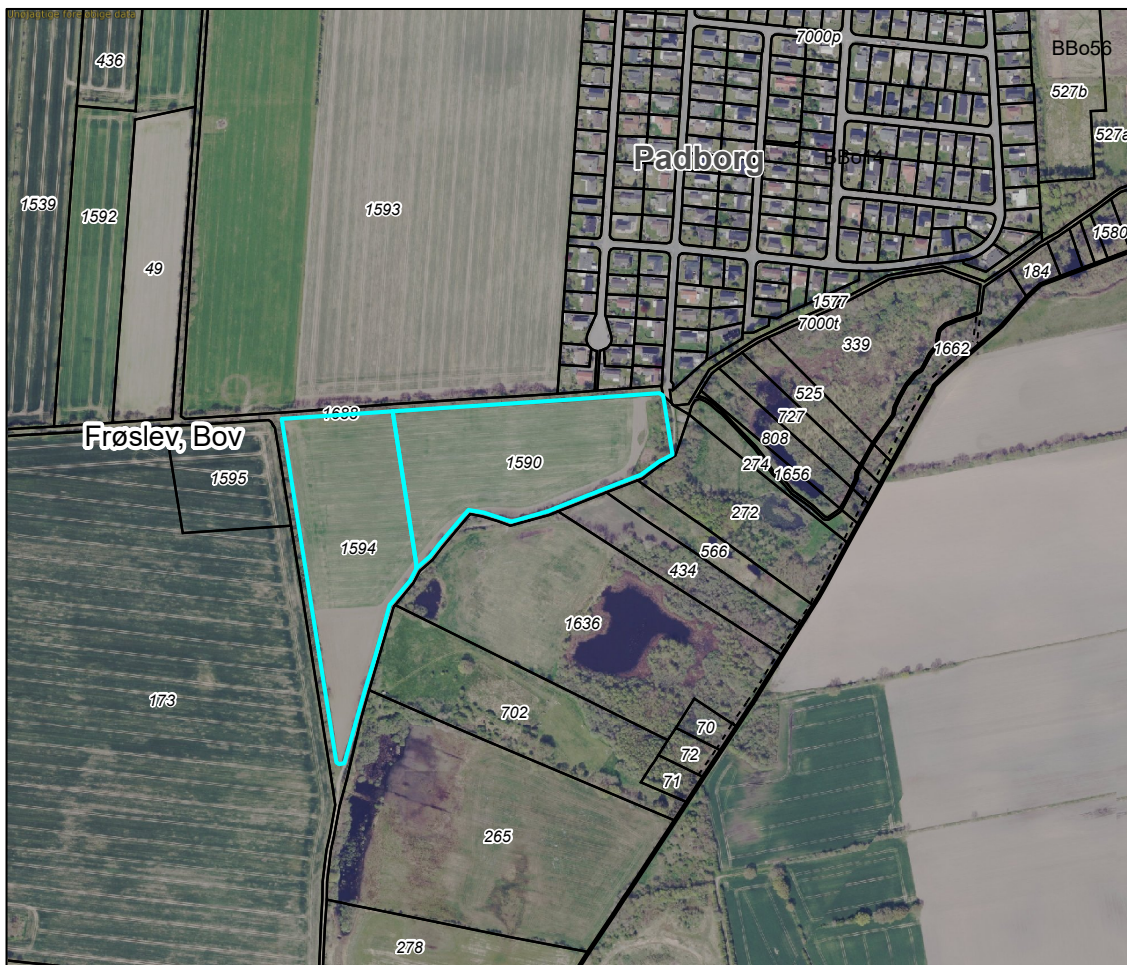
Tabel 4 1 :Oversigt over udløb fra overløbsbygværker fra området

Udledningerne fra overløbsbygværkerne vil blive fjernet eller kraftigt reduceret, når alt overfladevand er adskilt fra spildevandsledninger.

4.2.2 Overfladevand

Overfladevandet fra de planlagte separatkloakerede delområder BBo09, BBo14 og BBo16 afledes til et planlagt nedsivningsbassin.

Nedsivningsbassinet planlægges etableres på matrikel nr. 1590 og 1594, Frøslev, Bov. De berørte matrikler er beskrevet i Tabel 6 i Bilag 2.



Figur 4-3 Mulig bassinplacering

Ovenstående bassinplaceringer og udformninger er på skitseniveau, og kan ændre sig ifm. anlæggelsen.

På de pågældende arealer skal grundejer afstå arealet til Arwos' ejerskab eller der skal ske tinglysning af bassinet på matriklen. Arealerhvervelse kan ske ved ekspropriation eller overdrages på ekspropriationslignende vilkår som beskrevet i afsnit 6.2. Berørte matrikler er beskrevet i Tabel 6 i Bilag 2.

4.2.3 Ledningsanlæg

Ledningsanlægget placeres i offentlig vejmatrix på nær ganske få strækninger. De berørte matrikler er nævnt i Tabel 6 i Bilag 2. Det drejer sig udelukkende om stikledninger og ind- og udløbsledninger til bassinet.

5. Økonomi

5.1 Afløbsinstallationer og andre private spildevandsanlæg

Spildevandsanlæg på private matrikler omfatter spildevandsanlæg fra skel til bygning på matriklen.

Omkostninger til etablering, omlægning, drift og vedligehold af afløbsinstallationer på privat grund afholdes af grundejer.

5.2 Offentlige spildevandsanlæg

Ved offentlige spildevandsanlæg forstås anlæg, som er ejet af Arwos, hvilket f.eks. er hovedledningsnet inkl. pumpestationer, bassiner samt stik fra det offentlige system i vejen til skel.

Udgifter til etablering og/eller omlægning af spildevandsanlæg, der leder spildevand fra skelgrænse til renseanlæg, afholdes af Arwos.

6. Berørte ejendomme og matrikler

6.1 Statusændring i kloakeringsprincippet

De ejendomme, hvor kloakeringsprincip er berigtiget som følge af vedtagelsen af dette tillæg, er beskrevet i Bilag 1.

6.2 Ekspropriering/Afgivelse af areal

Spildevandsplanen fastlægger de overordnede rammer for udarbejdelsen af spildevandsprojekter.

Etablering af spildevandsanlæg nødvendiggør ofte, at der skal erhverves arealer eller rettigheder fra private lodsejere. Hvis ikke dette kan lade sig gøre på frivilligt grundlag, har kommunalbestyrelsen mulighed for at ekspropriere med hjemmel i Miljøbeskyttelsesloven.

I det omfang de planlagte spildevandsanlæg forventes at kunne medføre ekspropriering, er placeringen af de nye anlæg angivet på spildevandsplantillæggets bilag 2. Det er dog generelt kun muligt at angive en omtrentlig placering af anlæggene. Ejendomme, der ligger tæt på de viste nye anlæg, kan derfor ligeledes forvente at blive berørt af anlæggene.

Det understreges, at byrådet vil gennemføre ekspropriering til gennemførelse af spildevandsplantillægget, hvis der ikke kan indgås frivillige aftaler.

Hvis der etableres nye offentlige ledninger på privat grund:

På matrikler, hvor der etableres ledninger, vil der blive pålagt servitut, der sikrer Arwos adgang til ledningsanlæg, samt at ejeren skal tåle ulemper ifm. etablering, eftersyn, vedligeholdelses- eller reparationsarbejder i et deklarationsbælte på hver side af ledningen.

Hvis der etableres regnvandsbassiner:

Hvor der etableres pumpestationer eller regnvandsbassiner skal arealet normalt afstås til Arwos' ejerskab.

Ejendomme, der skal pålægges servitut eller skal afstå areal er oplyst i Bilag 1. I forbindelse med detailprojekteringen vil den præcise linjeføring blive fastlagt. Enkelte af matriklerne kan derfor vise sig ikke at blive berørt.

7. Miljøscreening af planen

Tillæg 13 til spildevandsplan 2018-2022 er omfattet af Lov om miljøvurdering af planer og programmer og af konkrete projekter (VVM) (LBK nr. 4 af 03/01/2023). Der er truffet særskilt screeningsafgørelse den 9. oktober 2023. Konklusionen på miljøscreeningen er, at planen ikke har en sandsynlig væsentlig indvirkning på miljøet. Screeningsafgørelsen er offentliggjort i forbindelse med offentliggørelsen af Forslag til Tillæg nr. 13 til Spildevandsplan 2018-2022.

8. Behandling og vedtagelse

Forslag til Tillæg nr. 13 til Spildevandsplan 2018-2022 er vedtaget af TMU den 4. oktober 2023.

Forslaget har været i offentlig høring i perioden 9. oktober til 4. december 2023.

Tillæg nr. 13 til Spildevandsplan 2018-2022 er vedtaget af Byrådet den 28 februar 2024.

Vedtagelsen offentliggøres på kommunens hjemmeside og kan ikke påklages til anden administrativ myndighed.

Planen kan indbringes for domstolene efter de generelle regler om domudøvelse jf. Miljøbeskyttelsesloven § 101.

Bilag 1. Berørte ejendomme - berigtigelse

Fordelt pr. delopland

I de nedenstående tabeller ses berørte ejendomme delt op på de enkelte deloplande. I tabellerne er planforhold inden vedtagelsen af dette tillæg beskrevet i kolonnen Nuværende planforhold. Kolonnen Faktiske afløbsforhold beskriver de faktiske fysiske kloakeringsforhold på den enkelte ejendom. Den sidste kolonne beskriver de fremtidige planforhold efter vedtagelsen af dette tillæg.

Tabel 1: Kloakopland BBo09

Adresse	Matrikel	Nuværende planforhold	Faktiske afløbsforhold	Fremtidige kloakeringsprincip i spildevandsplan
Industrivej 6 (6330) Padborg	713, Frøslev, Bov	Fælleskloakeret / Separatkloakeret	Separatkloakeret	Separatkloakeret

Tabel 2: Kloakopland BBo16

Adresse	Matrikel	Nuværende planforhold	Faktiske afløbsforhold	Fremtidige kloakeringsprincip i spildevandsplan
Elmevænget 1 - 31	838, Frøslev, Bov	Fælleskloakeret	Separatkloakeret	Separatkloakeret
Buskhøjvej 4	760, Frøslev, Bov	Fælleskloakeret	Separatkloakeret	Separatkloakeret

Bilag 2 – Separatkloakering og placering af regnvandsbassin og ledningsanlæg

Ejendommene i tabel 3 er beliggende i kloakopland BBo09 som planlægges Separatkloakeret.

Tabel 3

Vej Navn	Matrikel
Haraldsdalvej 13 A - 13 B	126, Bov Ejerlav, Bov
Haraldsdalvej 15	615, Bov Ejerlav, Bov
Haraldsdalvej 17	286, Bov Ejerlav, Bov
Haraldsdalvej 19	263, Bov Ejerlav, Bov
Haraldsdalvej 2 A	1325, Bov Ejerlav, Bov
Haraldsdalvej 2 B	470, Bov Ejerlav, Bov
Haraldsdalvej 21	1297, Bov Ejerlav, Bov
Haraldsdalvej 23	111, Bov Ejerlav, Bov
Haraldsdalvej 25 - 27	1115, Bov Ejerlav, Bov
Haraldsdalvej 4 - 8	217, 123 Bov Ejerlav, Bov
Haraldsdalvej 51	271, Bov Ejerlav, Bov
Haraldsdalvej 29-49	207, Bov ejerlav, Bov

Ejendommene i tabel 4 er beliggende i kloakopland BBo14 som planlægges Separatkloakeret.

Tabel 4

Vej Navn	Matrikel
Fornbyvej 1	1159, Frøslev, Bov
Fornbyvej 10	1176, Frøslev, Bov
Fornbyvej 11	1164, Frøslev, Bov
Fornbyvej 12	1177, Frøslev, Bov
Fornbyvej 13	1165, Frøslev, Bov
Fornbyvej 14	1178, Frøslev, Bov
Fornbyvej 15	1166, Frøslev, Bov
Fornbyvej 16	1179, Frøslev, Bov
Fornbyvej 17	1167, Frøslev, Bov
Fornbyvej 18	1180, Frøslev, Bov
Fornbyvej 19	1168, Frøslev, Bov
Fornbyvej 20	1181, Frøslev, Bov
Fornbyvej 21	1169, Frøslev, Bov
Fornbyvej 22	1182, Frøslev, Bov
Fornbyvej 23	1170, Frøslev, Bov
Fornbyvej 24	1183, Frøslev, Bov
Fornbyvej 25	1171, Frøslev, Bov
Fornbyvej 26	1184, Frøslev, Bov
Fornbyvej 27	1260, Frøslev, Bov
Fornbyvej 28	1185, Frøslev, Bov

Fornbyvej 29	1259, Frøslev, Bov
Fornbyvej 3	1160, Frøslev, Bov
Fornbyvej 30	1186, Frøslev, Bov
Fornbyvej 31	1258, Frøslev, Bov
Fornbyvej 32	1187, Frøslev, Bov
Fornbyvej 33	1257, Frøslev, Bov
Fornbyvej 34	1261, Frøslev, Bov
Fornbyvej 35	1256, Frøslev, Bov
Fornbyvej 36	1262, Frøslev, Bov
Fornbyvej 37	1255, Frøslev, Bov
Fornbyvej 38	1263, Frøslev, Bov
Fornbyvej 39	1254, Frøslev, Bov
Fornbyvej 40	1264, Frøslev, Bov
Fornbyvej 42	1265, Frøslev, Bov
Fornbyvej 44	1266, Frøslev, Bov
Fornbyvej 46	1267, Frøslev, Bov
Fornbyvej 5	1161, Frøslev, Bov
Fornbyvej 6	1174, Frøslev, Bov
Fornbyvej 7	1162, Frøslev, Bov
Fornbyvej 8	1175, Frøslev, Bov
Fornbyvej 9	1163, Frøslev, Bov
Frøslevvej 17	335, Frøslev, Bov
Frøslevvej 29 A	591, Frøslev, Bov
Frøslevvej 49 A	1358, Frøslev, Bov
Frøslevvej 49 B	1360, Frøslev, Bov
Frøslevvej 53	619, Frøslev, Bov
Frøslevvej 55	543, Frøslev, Bov
Frøslevvej 57	538, Frøslev, Bov
Frøslevvej 59	660, Frøslev, Bov
Frøslevvej 61	661, Frøslev, Bov
Frøslevvej 63	688, Frøslev, Bov
Frøslevvej 65	663, Frøslev, Bov
Frøslevvej 67	664, Frøslev, Bov
Frøslevvej 69	627, Frøslev, Bov
Frøslevvej 71	628, Frøslev, Bov
Frøslevvej 73	654, Frøslev, Bov
Hedebyvej 1	950, Frøslev, Bov
Hedebyvej 10	1015, Frøslev, Bov
Hedebyvej 11	1059, Frøslev, Bov
Hedebyvej 12	1016, Frøslev, Bov
Hedebyvej 14	1017, Frøslev, Bov
Hedebyvej 15	1074, Frøslev, Bov
Hedebyvej 16	1018, Frøslev, Bov
Hedebyvej 18	1050, Frøslev, Bov
Hedebyvej 2	951, Frøslev, Bov
Hedebyvej 20	1051, Frøslev, Bov
Hedebyvej 22	1052, Frøslev, Bov
Hedebyvej 24	1053, Frøslev, Bov

Hedebyvej 26	1054, Frøslev, Bov
Hedebyvej 28	1055, Frøslev, Bov
Hedebyvej 3	973, Frøslev, Bov
Hedebyvej 4	972, Frøslev, Bov
Hedebyvej 6	989, Frøslev, Bov
Hedebyvej 7	1019, Frøslev, Bov
Hedebyvej 8	993, Frøslev, Bov
Hærulfvej 1	1032, Frøslev, Bov
Hærulfvej 10	1021, Frøslev, Bov
Hærulfvej 11	1027, Frøslev, Bov
Hærulfvej 12	1020, Frøslev, Bov
Hærulfvej 2	1025, Frøslev, Bov
Hærulfvej 3	1031, Frøslev, Bov
Hærulfvej 4	1024, Frøslev, Bov
Hærulfvej 5	1030, Frøslev, Bov
Hærulfvej 6	1023, Frøslev, Bov
Hærulfvej 7	1029, Frøslev, Bov
Hærulfvej 8	1022, Frøslev, Bov
Hærulfvej 9	1028, Frøslev, Bov
Jellingvej 1	999, Frøslev, Bov
Jellingvej 10	974, Frøslev, Bov
Jellingvej 11	994, Frøslev, Bov
Jellingvej 12	971, Frøslev, Bov
Jellingvej 14	970, Frøslev, Bov
Jellingvej 16	969, Frøslev, Bov
Jellingvej 18	968, Frøslev, Bov
Jellingvej 2	978, Frøslev, Bov
Jellingvej 20	967, Frøslev, Bov
Jellingvej 3	998, Frøslev, Bov
Jellingvej 4	977, Frøslev, Bov
Jellingvej 5	997, Frøslev, Bov
Jellingvej 6	976, Frøslev, Bov
Jellingvej 7	996, Frøslev, Bov
Jellingvej 8	975, Frøslev, Bov
Jellingvej 9	995, Frøslev, Bov
Lindholmvej 1	988, Frøslev, Bov
Lindholmvej 10	1100, Frøslev, Bov
Lindholmvej 11	1110, Frøslev, Bov
Lindholmvej 12	1101, Frøslev, Bov
Lindholmvej 13	1111, Frøslev, Bov
Lindholmvej 14	1102, Frøslev, Bov
Lindholmvej 15	1112, Frøslev, Bov
Lindholmvej 16	1103, Frøslev, Bov
Lindholmvej 17	1113, Frøslev, Bov
Lindholmvej 18	1104, Frøslev, Bov
Lindholmvej 19	1114, Frøslev, Bov
Lindholmvej 2	987, Frøslev, Bov
Lindholmvej 20	1105, Frøslev, Bov

Lindholmvej 21	1115, Frøslev, Bov
Lindholmvej 22	1106, Frøslev, Bov
Lindholmvej 23	1116, Frøslev, Bov
Lindholmvej 24	1107, Frøslev, Bov
Lindholmvej 25	1118, Frøslev, Bov
Lindholmvej 26	1196, Frøslev, Bov
Lindholmvej 27	1119, Frøslev, Bov
Lindholmvej 28	1197, Frøslev, Bov
Lindholmvej 3	992, Frøslev, Bov
Lindholmvej 30	1198, Frøslev, Bov
Lindholmvej 4	991, Frøslev, Bov
Lindholmvej 5	1084, Frøslev, Bov
Lindholmvej 6	1098, Frøslev, Bov
Lindholmvej 7	1108, Frøslev, Bov
Lindholmvej 8	1099, Frøslev, Bov
Lindholmvej 9	1109, Frøslev, Bov
Mosevænget	1680, Frøslev, Bov
Mosevænget	1361, Frøslev, Bov
Mosevænget 1	521, Frøslev, Bov
Mosevænget 2	1353, Frøslev, Bov
Mosevænget 3	1354, Frøslev, Bov
Mosevænget 4	1355, Frøslev, Bov
Mosevænget 6	1357, Frøslev, Bov
Mosevænget 8	1359, Frøslev, Bov
Nygade 10	637, Frøslev, Bov
Nygade 11	674, Frøslev, Bov
Nygade 12	387, Frøslev, Bov
Nygade 13	632, Frøslev, Bov
Nygade 14	366, Frøslev, Bov
Nygade 15 A - 15 B	376, Frøslev, Bov
Nygade 16 A	590, Frøslev, Bov
Nygade 16 B	371, Frøslev, Bov
Nygade 17	401, Frøslev, Bov
Nygade 18	355, Frøslev, Bov
Nygade 19	411, Frøslev, Bov
Nygade 20	354, Frøslev, Bov
Nygade 21	372, Frøslev, Bov
Nygade 22	391, Frøslev, Bov
Nygade 23	392, Frøslev, Bov
Nygade 24	370, Frøslev, Bov
Nygade 25	393, Frøslev, Bov
Nygade 26	400, Frøslev, Bov
Nygade 27	379, Frøslev, Bov
Nygade 28	351, Frøslev, Bov
Nygade 29	412, Frøslev, Bov
Nygade 3	705, Frøslev, Bov
Nygade 30	353, Frøslev, Bov
Nygade 31	402, Frøslev, Bov

Nygade 32	350, Frøslev, Bov
Nygade 33	403, Frøslev, Bov
Nygade 34	356, Frøslev, Bov
Nygade 35	359, Frøslev, Bov
Nygade 36	349, Frøslev, Bov
Nygade 37	413, Frøslev, Bov
Nygade 38	348, Frøslev, Bov
Nygade 39	414, Frøslev, Bov
Nygade 40	362, Frøslev, Bov
Nygade 41	352, Frøslev, Bov
Nygade 42	358, Frøslev, Bov
Nygade 43	363, Frøslev, Bov
Nygade 44	365, Frøslev, Bov
Nygade 45	404, Frøslev, Bov
Nygade 46	380, Frøslev, Bov
Nygade 47	415, Frøslev, Bov
Nygade 48	568, Frøslev, Bov
Nygade 49	678, Frøslev, Bov
Nygade 5	706, Frøslev, Bov
Nygade 50	1130, Frøslev, Bov
Nygade 51	715, Frøslev, Bov
Nygade 52	1189, Frøslev, Bov
Nygade 6 A	523, 507 Frøslev, Bov
Nygade 7	696, Frøslev, Bov
Nygade 8	670, Frøslev, Bov
Nygade 9	532, Frøslev, Bov
Runesvinget 1	980, Frøslev, Bov
Runesvinget 10	1033, Frøslev, Bov
Runesvinget 11	985, Frøslev, Bov
Runesvinget 12	1066, Frøslev, Bov
Runesvinget 13	1034, Frøslev, Bov
Runesvinget 14	1073, Frøslev, Bov
Runesvinget 15	1035, Frøslev, Bov
Runesvinget 16	1079, Frøslev, Bov
Runesvinget 17	1036, Frøslev, Bov
Runesvinget 18	1078, Frøslev, Bov
Runesvinget 19	1037, Frøslev, Bov
Runesvinget 2	944, Frøslev, Bov
Runesvinget 20	1077, Frøslev, Bov
Runesvinget 21	1080, Frøslev, Bov
Runesvinget 22	1076, Frøslev, Bov
Runesvinget 23	1081, Frøslev, Bov
Runesvinget 24	1075, Frøslev, Bov
Runesvinget 25	1082, Frøslev, Bov
Runesvinget 27	1083, Frøslev, Bov
Runesvinget 29	1058, Frøslev, Bov
Runesvinget 3	981, Frøslev, Bov
Runesvinget 31	1057, Frøslev, Bov

Runesvinget 33	1056, Frøslev, Bov
Runesvinget 34	1094, Frøslev, Bov
Runesvinget 35	1117, Frøslev, Bov
Runesvinget 37	1097, Frøslev, Bov
Runesvinget 39	1096, Frøslev, Bov
Runesvinget 4	979, Frøslev, Bov
Runesvinget 41	1095, Frøslev, Bov
Runesvinget 5	982, Frøslev, Bov
Runesvinget 6	1000, Frøslev, Bov
Runesvinget 7	983, Frøslev, Bov
Runesvinget 8	1026, Frøslev, Bov
Runesvinget 9	984, Frøslev, Bov
Søndermosevej 1	1323, Frøslev, Bov
Søndermosevej 10	655, Frøslev, Bov
Søndermosevej 11	966, Frøslev, Bov
Søndermosevej 12	666, Frøslev, Bov
Søndermosevej 13	986, Frøslev, Bov
Søndermosevej 14	668, Frøslev, Bov
Søndermosevej 15	990, Frøslev, Bov
Søndermosevej 16	741, Frøslev, Bov
Søndermosevej 17	1010, Frøslev, Bov
Søndermosevej 18	883, Frøslev, Bov
Søndermosevej 19	1011, Frøslev, Bov
Søndermosevej 2	659, Frøslev, Bov
Søndermosevej 20	909, Frøslev, Bov
Søndermosevej 21	1012, Frøslev, Bov
Søndermosevej 22	960, Frøslev, Bov
Søndermosevej 23	1014, Frøslev, Bov
Søndermosevej 24	961, Frøslev, Bov
Søndermosevej 25	1089, Frøslev, Bov
Søndermosevej 26	962, Frøslev, Bov
Søndermosevej 27	1090, Frøslev, Bov
Søndermosevej 28	963, Frøslev, Bov
Søndermosevej 29	1091, Frøslev, Bov
Søndermosevej 3	753, Frøslev, Bov
Søndermosevej 30	964, Frøslev, Bov
Søndermosevej 31	1092, Frøslev, Bov
Søndermosevej 32	1004, Frøslev, Bov
Søndermosevej 33	1093, Frøslev, Bov
Søndermosevej 34	1009, Frøslev, Bov
Søndermosevej 35	1237, Frøslev, Bov
Søndermosevej 36	1013, Frøslev, Bov
Søndermosevej 37	1238, Frøslev, Bov
Søndermosevej 38	1086, Frøslev, Bov
Søndermosevej 39	1239, Frøslev, Bov
Søndermosevej 4	658, Frøslev, Bov
Søndermosevej 40	1087, Frøslev, Bov
Søndermosevej 41	1240, Frøslev, Bov

Søndermosevej 42	1088, Frøslev, Bov
Søndermosevej 44	1247, Frøslev, Bov
Søndermosevej 46	1248, Frøslev, Bov
Søndermosevej 48	1249, Frøslev, Bov
Søndermosevej 5	768, Frøslev, Bov
Søndermosevej 50	1250, Frøslev, Bov
Søndermosevej 52	1251, Frøslev, Bov
Søndermosevej 54	1252, Frøslev, Bov
Søndermosevej 56	1253, Frøslev, Bov
Søndermosevej 6	657, Frøslev, Bov
Søndermosevej 7	924, Frøslev, Bov
Søndermosevej 8	683, 656 Frøslev, Bov
Søndermosevej 9	965, Frøslev, Bov
Tværgade 10	386, Frøslev, Bov
Tværgade 11 A	527a, Frøslev, Bov
Tværgade 2 B	483, Frøslev, Bov
Tværgade 3 - 5 A	336, Frøslev, Bov
Tværgade 4	381, Frøslev, Bov
Tværgade 5 B	575, 289 Frøslev, Bov
Tværgade 6	382, Frøslev, Bov
Tværgade 7	582, Frøslev, Bov
Tværgade 8	385, Frøslev, Bov
Tværgade 9	636, Frøslev, Bov
Uffesvej 1	1072, Frøslev, Bov
Uffesvej 10	1061, Frøslev, Bov
Uffesvej 11	1067, Frøslev, Bov
Uffesvej 12	1060, Frøslev, Bov
Uffesvej 2	1065, Frøslev, Bov
Uffesvej 3	1071, Frøslev, Bov
Uffesvej 4	1064, Frøslev, Bov
Uffesvej 5	1070, Frøslev, Bov
Uffesvej 6	1063, Frøslev, Bov
Uffesvej 7	1069, Frøslev, Bov
Uffesvej 8	1062, Frøslev, Bov
Uffesvej 9	1068, Frøslev, Bov
Vikingvej 1	945, Frøslev, Bov
Vikingvej 10	939, Frøslev, Bov
Vikingvej 11	952, Frøslev, Bov
Vikingvej 12	938, Frøslev, Bov
Vikingvej 13	953, Frøslev, Bov
Vikingvej 14	937, Frøslev, Bov
Vikingvej 15	954, Frøslev, Bov
Vikingvej 16	936, Frøslev, Bov
Vikingvej 17	955, Frøslev, Bov
Vikingvej 18	935, Frøslev, Bov
Vikingvej 19	956, Frøslev, Bov
Vikingvej 2	943, Frøslev, Bov
Vikingvej 20	853, Frøslev, Bov

Vikingvej 22	852, Frøslev, Bov
Vikingvej 24	829, Frøslev, Bov
Vikingvej 26	828, Frøslev, Bov
Vikingvej 28	809, Frøslev, Bov
Vikingvej 3	946, Frøslev, Bov
Vikingvej 4	942, Frøslev, Bov
Vikingvej 5	947, Frøslev, Bov
Vikingvej 6	941, Frøslev, Bov
Vikingvej 7	948, Frøslev, Bov
Vikingvej 8	940, Frøslev, Bov
Vikingvej 9	949, Frøslev, Bov
Æblevænget 10	1459, Frøslev, Bov
Æblevænget 1-27	617, Frøslev, Bov
Æblevænget 2	1456, Frøslev, Bov
Æblevænget 4	1457, Frøslev, Bov
Æblevænget 6	1458, Frøslev, Bov
Æblevænget 8	1459, Frøslev, Bov
Æblevænget 8 - 10	1459, Frøslev, Bov

Ejendommene i tabel 5 er beliggende i kloakopland BBo16 som planlægges Separatkloakeret.

Tabel 5

Vej Navn	Matrikel
Buskhøjvej 1	720, Frøslev, Bov
Buskhøjvej 10	756, Frøslev, Bov
Buskhøjvej 11	791, Frøslev, Bov
Buskhøjvej 12	755, Frøslev, Bov
Buskhøjvej 13	792, Frøslev, Bov
Buskhøjvej 15	793, Frøslev, Bov
Buskhøjvej 17	910, 769 Frøslev, Bov
Buskhøjvej 18	774, Frøslev, Bov
Buskhøjvej 19	911, Frøslev, Bov
Buskhøjvej 2 A	703, Frøslev, Bov
Buskhøjvej 2 B	761, Frøslev, Bov
Buskhøjvej 21	912, Frøslev, Bov
Buskhøjvej 23	913, Frøslev, Bov
Buskhøjvej 24	1193, Frøslev, Bov
Buskhøjvej 25	914, Frøslev, Bov
Buskhøjvej 26	882, Frøslev, Bov
Buskhøjvej 27	915, Frøslev, Bov
Buskhøjvej 29	812, Frøslev, Bov
Buskhøjvej 3	721, Frøslev, Bov
Buskhøjvej 31	813, Frøslev, Bov
Buskhøjvej 33	814, Frøslev, Bov
Buskhøjvej 5	722, Frøslev, Bov
Buskhøjvej 6	759, Frøslev, Bov

Vej Navn	Matrikel
Buskhøjvej 7	723, Frøslev, Bov
Buskhøjvej 8	758, Frøslev, Bov
Buskhøjvej 9	790, Frøslev, Bov
Dammen 10	1223, Frøslev, Bov
Dammen 11	818, Frøslev, Bov
Dammen 12	549, Frøslev, Bov
Dammen 13	770, Frøslev, Bov
Dammen 14	1222, Frøslev, Bov
Dammen 15	771, Frøslev, Bov
Dammen 16	1221, Frøslev, Bov
Dammen 17	772, Frøslev, Bov
Dammen 19	773, Frøslev, Bov
Dammen 2	1195, Frøslev, Bov
Dammen 4 A	1215, Frøslev, Bov
Dammen 6	1220, Frøslev, Bov
Dammen 7	836, Frøslev, Bov
Dammen 8	1224, Frøslev, Bov
Dammen 9	819, Frøslev, Bov
Egevej 10	822, Frøslev, Bov
Egevej 11	878, Frøslev, Bov
Egevej 12	821, Frøslev, Bov
Egevej 13	877, Frøslev, Bov
Egevej 14	820, Frøslev, Bov
Egevej 15	876, Frøslev, Bov
Egevej 16	775, Frøslev, Bov
Egevej 17	875, Frøslev, Bov
Egevej 19	874, Frøslev, Bov
Egevej 21	873, Frøslev, Bov
Egevej 23	872, Frøslev, Bov
Egevej 25	754, Frøslev, Bov
Egevej 2-6	905, Frøslev, Bov
Egevej 7	880, Frøslev, Bov
Egevej 8	823, Frøslev, Bov
Egevej 9	879, Frøslev, Bov
Frøslevvej 36	676, Frøslev, Bov
Frøslevvej 38	614, Frøslev, Bov
Frøslevvej 40	587, Frøslev, Bov
Frøslevvej 42	584, Frøslev, Bov
Frøslevvej 44	583, Frøslev, Bov
Frøslevvej 46	503, Frøslev, Bov
Frøslevvej 48	504, Frøslev, Bov
Frøslevvej 50	340, Frøslev, Bov
Frøslevvej 52	361, Frøslev, Bov
Frøslevvej 54	360, Frøslev, Bov
Frøslevvej 56	378, Frøslev, Bov
Frøslevvej 58	377, Frøslev, Bov
Frøslevvej 60	341,338 Frøslev, Bov

Vej Navn	Matrikel
Frøslevvej 62	477, 347 Frøslev, Bov
Hegnet 1	844, Frøslev, Bov
Hegnet 10	845, Frøslev, Bov
Hegnet 2	849, Frøslev, Bov
Hegnet 3	857, Frøslev, Bov
Hegnet 4	848, Frøslev, Bov
Hegnet 5	854, Frøslev, Bov
Hegnet 6	847, Frøslev, Bov
Hegnet 7	855, Frøslev, Bov
Hegnet 8	846, Frøslev, Bov
Hegnet 9	843, Frøslev, Bov
Pilevej 1	732, Frøslev, Bov
Pilevej 10	860, Frøslev, Bov
Pilevej 11	778, Frøslev, Bov
Pilevej 12	861, Frøslev, Bov
Pilevej 13	779, Frøslev, Bov
Pilevej 14	862, Frøslev, Bov
Pilevej 15	780, Frøslev, Bov
Pilevej 16	863, Frøslev, Bov
Pilevej 17	781, Frøslev, Bov
Pilevej 18	864, Frøslev, Bov
Pilevej 19	782, Frøslev, Bov
Pilevej 2	763, 795 Frøslev, Bov
Pilevej 20	865, Frøslev, Bov
Pilevej 21	783, Frøslev, Bov
Pilevej 22	866, Frøslev, Bov
Pilevej 23	800, Frøslev, Bov
Pilevej 24	867, Frøslev, Bov
Pilevej 25	825, Frøslev, Bov
Pilevej 26	868, Frøslev, Bov
Pilevej 28	869, Frøslev, Bov
Pilevej 3	731, Frøslev, Bov
Pilevej 30	870, Frøslev, Bov
Pilevej 32	871, Frøslev, Bov
Pilevej 34	762, Frøslev, Bov
Pilevej 36	858, Frøslev, Bov
Pilevej 5	730, Frøslev, Bov
Pilevej 7	776, Frøslev, Bov
Pilevej 8	859, Frøslev, Bov
Pilevej 9	777, Frøslev, Bov

Placering af regnvandsbassiner og ledningsanlæg

I tabellen nedenfor ses en oversigt over matrikler, der må afgive areal til regnvandsbassiner og/eller ledningsanlæg.

Tabel 6: Matrikler hvor der kan eksproprieres areal til regnvandsbassiner og ledningsanlæg

Matr. Nr.	Ejerlav	Anlæg
1590	Frøslev, Bov	Bassin og ledningsanlæg
1594	Frøslev, Bov	Basin og ledningsanlæg

Alle ovenstående matrikler kan i princippet blive pålagt servitut for spildevandsanlæg. Anlæggene vil dog i alt overvejende grad placeres uden for private matrikler og grundejere vil altid inddrages i tilfælde af muligt servitutpålæg.