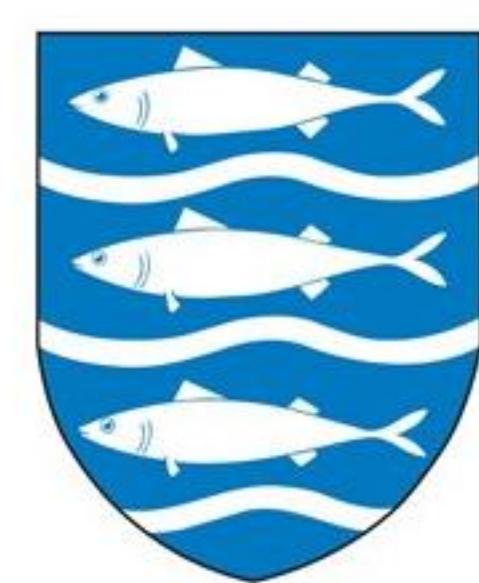


Vil du **bo tæt** på dit arbejde?



Aabenraa
Kommune





Vil du bo så tæt på dit arbejde, at du kan **cykle**?

Når du står med denne folder mellem hænderne, er det sikkert fordi, du er en af de 4000 medarbejdere, der arbejder på en af de store arbejdspladser i det nordlige Aabenraa.

Måske overvejer du at flytte tættere på din arbejdsplads, så du får kortere transporttid og mere tid til din familie og din fritid?

Denne folder giver dig et overblik over, hvad der findes af gode bosætningsmulig

heder inden for 10 kilometer fra dit arbejde. Så kan du også cykle på arbejde, hvis du har lyst.





Høje Kolstrup

Fakta

Indbyggere: 4.000

Afstand til akutsygehuset og andre jobs i samme område: 1-2 km

Afstand til Aabenraa centrum: 4 km

Busforbindelser til og fra akutsygehuset (morgen og eftermiddag): 4-7 minutter.
Se køreplaner og rutekort på www.sydtrafik.dk

Læs mere om Høje Kolstrup: www.hoejekolstrup.dk



Hvordan er det at bo i Høje Kolstrup?

- Høje Kolstrup er et fantastisk sted at bosætte sig. Her er et rigt børneliv, gode daginstitutioner, en god lokal skole, kirke, indkøbsmuligheder og masser af fritidsaktiviteter for børn og voksne. Ikke mindst "Agoraen" der med sportshal, skaterbane og ny legeplads indbyder til et aktivt familieliv.

Man kan færdes trygt rundt på stisystemet, der binder hele området sammen. Høje Kolstrup er omgivet af dejlige skove, en sø og rekreative områder, der sammen med stisystemet, indbyder til løbeture og gåture for hele familien.

Conzetta Thomsen

Høje Kolstrup er den bydel, der ligger tættest på de 4000 arbejdspladser på og omkring de nye sygehuse i Aabenraa. Her finder du både andelsboliger, rækkehuse, nyrenoverede lejligheder, parcelhuse og byggegrunde – blandt andet den attraktive nye udstykning Langhus.

Høje Kolstrup blomstrer. Der er blevet investeret mange millioner kroner i boligrenovering og byfornyelse med et nyt aktivt torv med skaterbane og legeplads ved skolen og Agoraen.

Torvet lægger grund til aktiviteter som streetfest, sommerbio og Høje Kolstrup løbet.

Bydelen har et velforgrenet stinet, der fører

dig sikkert frem til såvel børnehave og skole, til sygehuset og til Aabenraa centrum. Du kan nå på arbejde på blot 5 minutter på cykel og til Aabenraa midtby på 10 minutter.

Som noget unikt tilbyder den private børnehave og vuggestue "Børnehuset Evigglad" børnepasning døgnet rundt alle årets 365 dage.



**INTEGREREDE
INSTITUTIONER OG BØRNEHAVER**

Dagplejen (0-2 år):
www.aabenraa-dagplejen.dk

Børnehuset Evigglad
(døgnåbent – 0-6 år):
www.boernehuset-evigglad.dk

Børnehaven Spiretoppen (3-6 år):
www.hoejekolstrup.dk/institutioner/spiretoppen

SKOLER

Høje Kolstrup Skole (0.-9. kl.):
www.hkolstrupskole.skoleintra.dk

SFO

Høje Kolstrup Skoles SFO:
www.hkolstrupskole.skoleintra.dk

INDKØB

Dagligvarebutik



Røde kro

Fakta

Indbyggere: 6.000

Afstand til akutsygehuset og andre jobs i samme område: 4 km

Afstand til Aabenraa centrum: 7 km

Busforbindelser til og fra akutsygehuset (morgen og eftermiddag): 10 minutter.
Se køreplaner og rutekort på www.sydtrafik.dk



Hvordan er det at bo i Røde kro?

- Vi bor det helt perfekte sted i forhold til vores behov: Tæt på skov, natur og by og den gode logistik med motorvejen og togstationen. Det er let at komme til Aabenraa - både med bus og cykel. Vi har gode indkøbsmuligheder, en visionær og innovativ skole, gode pasningsmuligheder og mange ildsjæle, der gør en stor indsats for foreningslivet i byen.

Heidi Borella

Røde kro har alt, hvad du har brug for i hverdagen – og du kan cykle til det hele via de mange stier: Skoler, ungdomsklub, svømmehal, sundhedscenter, bibliotek og indkøbsmuligheder.

Der er rigtig gode bybusforbindelser til Aabenraa og akutsygehuset. Og så er

Røde kro stationsbyen for både Aabenraa og Røde kro. Den umiddelbare nærhed til motorvej E45 gør det nemt og hurtigt at pendle til jobs i for eksempel trekantsområdet.

Du finder et bredt og varieret, familievenligt boligudbud. Her er hyggelige rækkehuse og nybyggede, almene familieboliger med

luft, lys og masser af grønt omkring. Du finder også moderne nybyggerkvarterer og parcelhusområder, der er mere etablerede.

Røde kro har et aktivt foreningsliv – blandt andet inden for idræt, ridning, spejder og kultur.



INTEGREREDE INSTITUTIONER

Dagplejen (0-2 år):
www.aabenraa-dagplejen.dk

Børnehuset Fladhøj (0-6 år):
www.fladhoejboernehave.dk

Deutscher Kindergarten
Rothenkrug (0-6 år):
[www.dssv.dk/
kindergarten-rothenkrug.25485.aspx](http://www.dssv.dk/kindergarten-rothenkrug.25485.aspx)

BØRNEHAVER

Børnehuset Rødekro (3-6 år):
3 afdelinger i Rødekro
Tlf. 20 37 54 24

SKOLER

Hævejsskolen (0.-9. kl.):
www.haerjevsskolen.dk

Deutsche Schule Rothenkrug:
www.dsrothenkrug.dk

SFO

Hævejsskolens SFO:
www.haerjevsskolen.dk

Deutsche Schule Rothenkrugs SFO:
www.dsrothenkrug.dk

INDKØB

Dagligvarebutikker

Detailhandel

Spisesteder



Aabenraa

Fakta

Indbyggere: 16.000

Afstand til akutsygehuset og andre jobs i samme område: 2-6 km

Afstand til Aabenraa centrum: 0-3 km

Busforbindelser til og fra akutsygehuset (morgen og eftermiddag): 11-13 minutter fra busstationen. Se køreplaner og rutekort på www.sydtrafik.dk



Hvordan er det at bo i Aabenraa?

- Vi har den smukkeste natur, skoven, vandet og lækre lokale råvarer. Vi har et stærkt og kreativt byrum. Vi tænker positivt - i muligheder. Pasningsgarantien er i top, og uddannelsesmulighederne er mange. Jeg synes, vi tilbyder det allerbedste fra vugge til grav.

Jeg har et kærlighedsforhold til Aabenraa. Om jeg går langs fjorden, igennem skoven eller betragter byen - så føler jeg, at jeg er på date. Jeg er forelsket.

Rikke Buthler

Aabenraa er en klassisk købstad. Fjorden og skovene giver Aabenraa en særlig atmosfære.

I midtbyen møder du en herlig blanding af brostensbelagte bymiljøer og moderne byliv med masser af indkøbsmuligheder – blandt andet i den hyggelige gågade. En bynær strand og en stor lystbådehavn byder på et hav af muligheder for at dyrke vandlivets glæder, og er med til at gøre byen til et godt sted at være.

I Aabenraa finder du alle købstadens tilbud: Uddannelser, kultur, koncerter, biograf, vandland, ligahåndboldkampe og motions-events som Aabenraa Bjergmarathon.

Aabenraa er en del af grænselandet, med kun en halv times kørsel til storbyen Flensborg – og to timer til metropolen Hamborg. Du vil kunne fornemme de to kulturer - den danske og den tyske – overalt. Således finder du både danske og tyske skoler og børnehaver, danske og tyske biblioteker og andre kulturinstitutioner.

Som tilflytter vil du i de kommende år opleve byen udvikle sig til en af de mest levende og moderne købstæder i Danmark. En ambitiøs satsning på byfornyelse, uddannelse, sundhed og læring vil sætte sit markante præg på byen.

Du finder alle boligformer i Aabenraa. Lige fra gamle, fredede byhuse og renoverede patriciervillaer, over luksuslejligheder med fjordudsigt, til parcelhuse i alle prisklasser og gode lejeboliger.



INTEGREREDE INSTITUTIONER OG VUGGESTUER

Dagplejen (0-2 år):
www.aabenraa-dagplejen.dk

Vuggestuen Fjordløkken (0-2 år):
www.vuggestuenfjordloekken.dk

Vuggestuen Kernehuset (0-2 år):
www.kernehuset-fddb.net

Børnehuset Bakkebo (0-6 år):
www.bornehusetbakkebo.dk

Deutscher Kindergarten Margrethenweg
(0-6 år):
www.kindergarten-margrethenweg.dk

BØRNEHAVER

Børneviften (3-6 år):
www.rugkobbel-fddb.net

Hjelmrode Børnehave (3-6 år):
www.hjelmrodebh-fddb.net

Aabenraa Børnehus (3-6 år):
www.aabenraa-boernehus.dk

Nygade Børnehave (3-6 år):
www.nygade.borneweb.dk

Nørrevang Børnehave (3-6 år):
www.noerrevang-fddb.net

Engsig Børnehave (3-6 år):
www.engsig-boernehave.dk

Børnehuset Akeleje (3-6 år):
www.boernehuset-akeleje.dk

Naturbørnehaven ved Aabenraa Friskole
(3-6 år):
www.aabenraafriskole.dk

Deutscher Kindergarten Jürgensgaard
(3-6 år):
www.kindergarten-juergensgaard.dk

SKOLER

Kongehøjskolen (0-9. kl.):
www.kongehoejskolen.skoleintra.dk

Aabenraa Friskole (0-9. kl.):
www.aabenraafriskole.dk

Deutsche Schule Apenrade (0-9. kl.):
www.deutscheschuleapenrade.dk

10. Aabenraa (10. kl.):
www.10aabenraa.dk

Fjordskolen (specialskole):
www.fjordskolen-aabenraa.skoleintra.dk

IBC (HHX og HG):
www.ibc.dk

Aabenraa Statsskole (STX og HF):
www.statsskole.dk

Deutsches Gymnasium für Nordschleswig
(STX og Abitur):
www.deutschesgym.dk

VUC Syd (HF):
www.vucsyd.dk

EUC Syd (HTX og erhvervsuddannelser):
www.eucsyd.dk

Social- og Sundhedsskolen Syd
(Sosu-udd.):
www.sosu-syd.dk

UC Syddanmark (pædagog,
socialrådgiver, sygeplejerske fra 2017):
www.ucsyd.dk

SFO

SFO Kongehøjskolen:
www.kongehoejskolen.skoleintra.dk

SFO Bakketoppen (Aabenraa Friskole):
www.aabenraafriskole.dk

SFO Deutsche Privatschule Apenrade:
www.deutscheschuleapenrade.dk

INDKØB

Dagligvarebutikker

Detailhandel

Spisesteder



Løjt Kirkeby

Fakta

Indbyggere: 2.200

Afstand til akutsygehuset og andre jobs i samme område: 8 km

Afstand til Aabenraa centrum: 7 km

Busforbindelser til og fra akutsygehuset (morgen og eftermiddag): 39-50 minutter med skift. Se køreplaner og rutekort på www.sydtrafik.dk

Læs mere om Løjt: www.lojtland.dk



Hvordan er det at bo i Løjt Kirkeby?

- Vi er begge tilflyttere og Løjt blev det naturlige valg for os, da vi skulle slå os ned og stifte familie. Løjt har det hele: Naturen, strandene, kort afstand til både Aabenraa og motorvejen, gode institutioner og gode indkøbsmuligheder. Men det der slog hovedet på sømmet for os, var det meget aktive foreningsliv og et nærsamfund, hvor man er velkommen og passer på hinanden. For os er det super vigtigt, at vores børn kan vokse op i et trygt og aktivt miljø med masser af kammerater.

Bo Iversen

Nord for Aabenraa finder du den smukke bakkede halvø Løjt Land. Her er gode og børnevenlige strande, flotte cykel- og vandrestier samt golfbane – hvilket også har gjort Løjt Land til et populært ferieområde.

Fra Løjt Land kan du tage på udflugt til Lillebælts hemmelige perle: Barsø. Overfarten tager kun 15 minutter. Øen er

næsten bilfri og byder på uberørt og særpræget natur.

Midt på halvøen finder du Løjt Kirkeby, oprindeligt en landsby, der efterhånden har vokset sig til en pæn størrelse. Her er skole, børneinstitutioner, aktive idrætsforeninger, gode indkøbsmuligheder og flere store, årlige arrangementer, der samler hele byen.

Der går bybusser fra Løjt til Aabenraa hver time i dagtimerne på hverdage. Skal du med bus til akutsygehuset eller en af de øvrige arbejdspladser i det område, kræver det et skifte på busstationen. Du kan også cykle fra Løjt til akutsygehuset. Cykelstisystemet er ved at blive udbygget, så vejen til og fra området bliver mere sikker.



INTEGREREREDE INSTITUTIONER

Dagplejen (0-2 år):
www.aabenraa-dagplejen.dk

Løjt Børnehus (0-6 år):
www.lobh.dk

Deutscher Kindergarten
Loit Schauby (0-6 år):
[www.dssv.dk/
kindergarten-loit-schauby.25496.aspx](http://www.dssv.dk/kindergarten-loit-schauby.25496.aspx)

Boiskov Natur- og Udebørnehave (0-6 år):
Har en side på Facebook

SKOLE

Løjt Kirkeby Skole (0-9. kl.):
www.lojtskole.dk

SFO

Løjt Kirkeby Skoles SFO - Regnbuen:
www.lojtskole.dk

Løjt Fritids- og Ungdomsklub:
www.lojtskole.dk

INDKØB

Dagligvarebutikker

Spisesteder



Stubbæk

Fakta

Indbyggere: 1.200

Afstand til akutsygehuset og andre jobs i samme område: 10 km

Afstand til Aabenraa centrum: 6 km

Busforbindelser til og fra akutsygehuset (morgen og eftermiddag): 42 minutter med skift. Se køreplaner og rutekort på www.sydtrafik.dk



Hvordan er det at bo i Stubbæk?

- Vi har en rigtig god skole her i Stubbæk. Her er mange børnefamilier, gode sportsfaciliteter og fine fælles arrangementer som Stubbæk Familiefestival. Og så får man mere hus for pengene i en mindre by som vores.

Sanne Lundgren



Stubbæk er et aktivt landsby-samfund, hvor du finder landlig idyl, sammenhold og et godt for- eningsliv med gode idrætsfacili- teter.

Her er god plads til den aktive familie og rig lejlighed for dig og din familie til at involvere jer i forskellige aktiviteter, der gør

Stubbæk til et dejligt sted at bo. For eksempel Stubbæk Familiefestival.

Med til Stubbæk skoledistrikt hører også udsigtsbydelen Hostrupskov.

Stubbæk er i fuld gang med at skabe en naturpark med legeområde, bålhytte, udkigstårn og friluftscene. Naturparken vil

blive landsbyens samlingssted.

Er du hesteinteressert, finder du ridesko- ler i umiddelbar nærhed.

I Stubbæk finder du også kulturelle for- eninger for amatørteater, foredrag og folk- musik.



INTEGREREDE INSTITUTIONER

Dagplejen (0-2 år):
www.aabenraa-dagplejen.dk

Stubbæk Børnehus (0-6 år):
www.stubbaekbornehave.dk

SKOLER

Stubbæk Skole (0-9. kl.):
stubbaekskole.skoleporten.dk

SFO

Stubbæk SFO Stufi:
stubbaekskole.skoleporten.dk

INDKØB

Spisesteder



Hjordkær

Fakta

Indbyggere: 1.700

Afstand til akutsygehuset og andre jobs i samme område: 9 km

Afstand til Aabenraa centrum: 8 km

Busforbindelser til og fra akutsygehuset (morgen og eftermiddag): 42 minutter med skift. Se køreplaner og rutekort på www.sydtrafik.dk



Hvordan er det at bo i Hjordkær?

- Vi valgte Hjordkær, fordi den har alle tilbud lige fra dagpleje til 9. klasse. Her er også et fint stisystem, så børn og voksne kan komme sikkert rundt i byen på cykel og til fods.

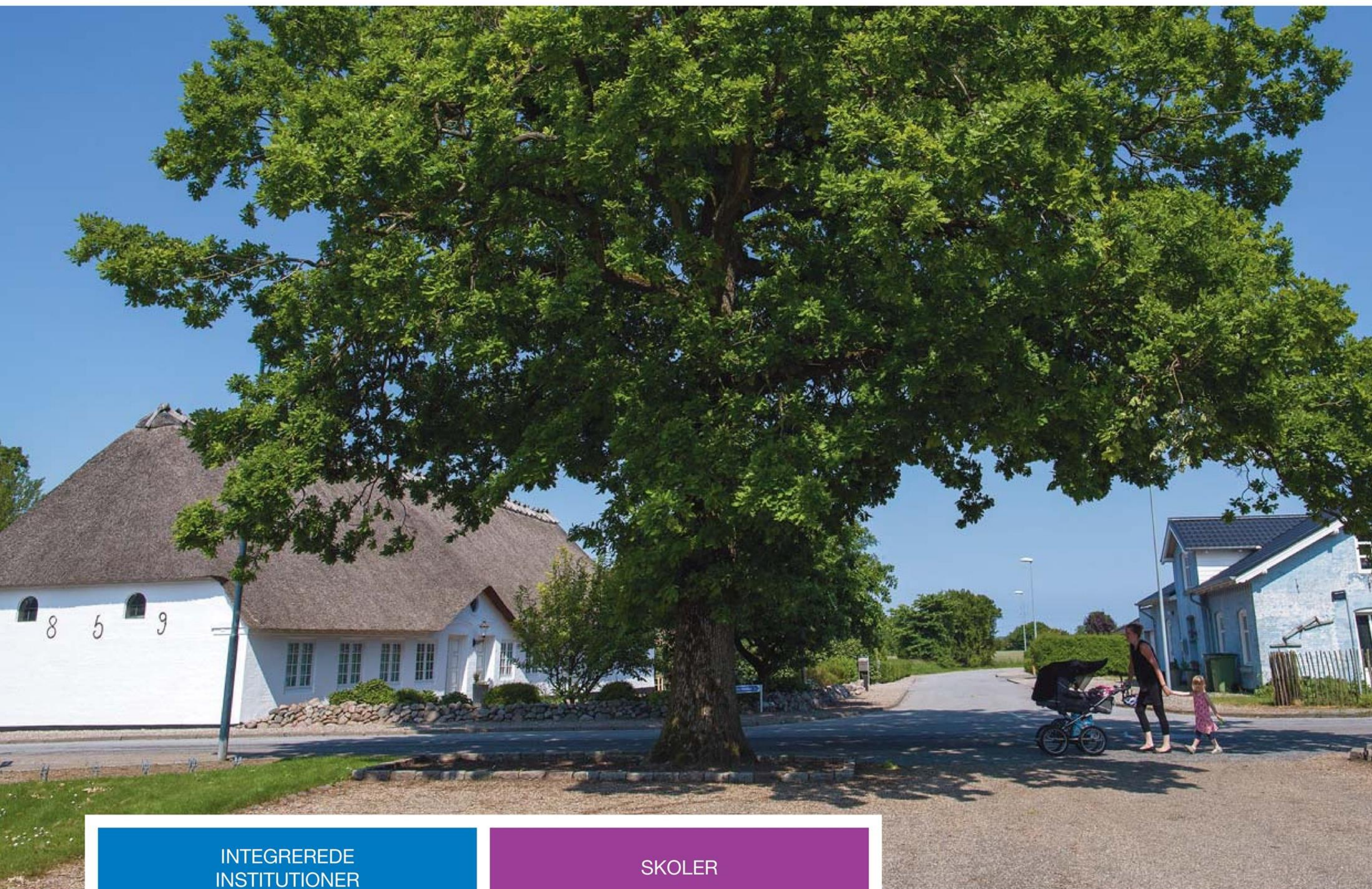
Hjordkær er en hyggelig by med et godt sammenhold. Det er en nem by at komme ind i som tilflytter og som ung familie. Vi har fået mange gode venner i byen, siden vi flyttede her til for otte år siden.

Martin Toft

Vest for Aabenraa og syd for Rødekro ligger den hyggelige by Hjordkær. Her finder du alt det nødvendige med gode børneinstitutioner, skole, SFO og dagligvarebutik.

Byens kendetegn er dens aktive foreningsliv, der samler både børn og voksne til sport, spejder og byfest. Gode busforbindelser og et veludviklet cykelstinet gør det nemt for dig at pendle til og fra Rødekro og Aabenraa. Der er gode cykelstiforbindelser til akutsygehuset.

Allerede i bronzealderen forstod menneskene at værdsætte landsbyens dejlige beliggenhed – en del fortidsminder og sidenhen de gamle vejvisersten langs med Hærvejen vidner om stor aktivitet i området.



INTEGREREDE INSTITUTIONER

Dagplejen (0-2 år):
www.aabenraa-dagplejen.dk

Hjordkær Børnehus (0-6 år):
www.hjordkaer-boernehave.dk

Smilehullet Hjordkær Idræts- og Naturhus (0-6 år + Fritidsklub):
www.smilehullet-hj.dk

SKOLER

Hjordkær Skole (0-9. kl.):
www.hjordkaer-skole.dk

SFO

Hjordkær SFO:
www.hjordkaer-skole.dk

INDKØB

Dagligvarebutik

Spisesteder



Hvordan vil du bo?

Eje eller leje? By eller land? Lejlighed, rækkehus eller parcelhus? Købe eller bygge selv?

Der er mange ting at tage stilling til, når du overvejer at flytte. Du ved bedst, hvilken boligform der passer til dig og din familie.

Er det en god, tryk almen familiebolig? Et hyggeligt andelsrækkehus? Et moderne parcelhus? Et charmerende byhus? En lys lejlighed? En hesteejendom? En villa med fjordudsigt? En renoveret patriciervilla? Eller en luksuriøs penthouselejlighed?

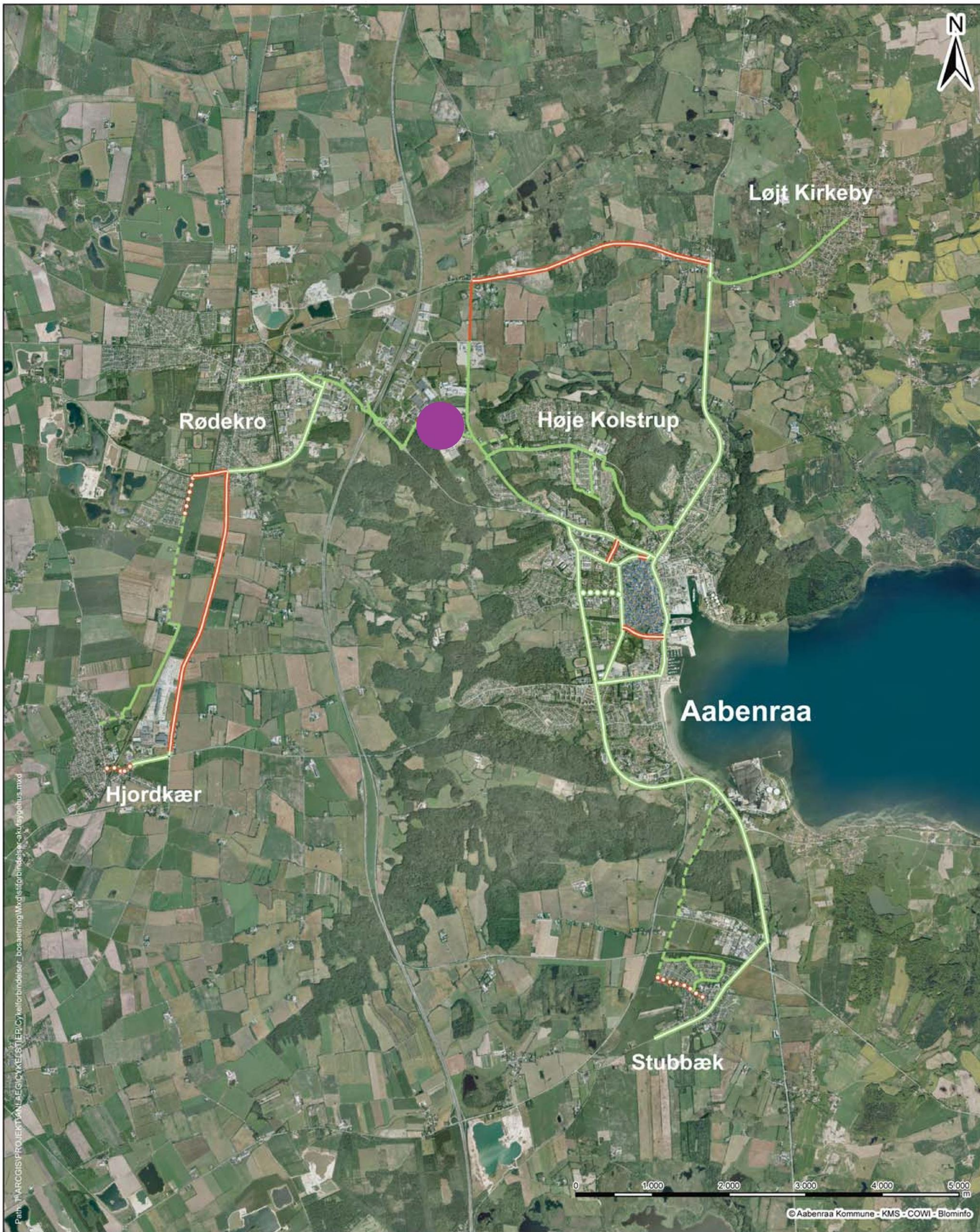
Uanset hvilken boligform, du går efter, får du her redskaberne til at komme videre i din research og finde din drømmebolig.



LEJEBOLIGER	INFORMATION
Domea Rødekro: Familievenlige, almene boliger i Rødekro	www.domea.dk
Rødekro Andelsboligforening: Familievenlige, almene boliger i Rødekro	www.rabf.dk
Aabenraa Almene Boligselskab: Familievenlige, almene boliger i både Stubbæk, Rødekro, Løjt Kirkeby, Hjordkær og Aabenraa	www.aaabolig.dk
Kolstrup Boligforening: Mange familievenlige, almene boliger i Høje Kolstrup	www.salus-bolig.dk
Aabenraa Andelsboligforening: Mange familievenlige, almene boliger i Høje Kolstrup	www.salus-bolig.dk
DVB Syd: Rækkehuse med have i Hjordkær	dvh-roedekro.dk
Horup Bolig: Privat udlejning af boliger i centrum af Aabenraa og Rødekro	www.horupbolig.dk
RWH Consult: Idylliske og luksuriøse lejemål i Aabenraa omegn	www.rwhconsult.dk
Diverse boligportaler for lejeboliger:	www.boligportal.dk www.boliga.dk www.lejebolig.dk www.boligsurf.dk
Ugeavisernes rubrikannoncer: Her annoncerer mindre, private udlejere typisk deres boliger	aabenraa.lokalavisen.dk www.ugeavisen.dk/aabenraa

EJENDOMSMÆGLERE	INFORMATION
Boliger i og omkring Aabenraa	Home , Tlf.: 74 62 40 45, www.home.dk
	Nybolig , Tlf.: 74 62 82 22, www.nybolig.dk
	Danbolig Aabenraa , Tlf.: 73 61 11 00, www.danbolig.dk
	Estate Ingolf Bossen , Tlf.: 74 72 30 00, www.estate-maeglerne.dk
	EDC Trøst & Mensel , Tlf. 74 66 11 11, www.edc.dk/aabenraa
Fritidslandbrug, hobbyejendomme og liebhaveri	RobinHus Sydjylland , Tlf. 61 20 57 22, www.robinhus.dk
	Landbogruppern A/S , Tlf. 74 36 51 05, www.landbogruppern.dk
	Nybolig Landbrug , Tlf. 73 57 50 90, www.nyboliglandbrug.dk
	Lilienhoff Liebhaverboliger , Tlf. 70 22 12 35, www.lilienhoff.dk

PARCELHUSGRUNDE	INFORMATION
<p>Du har allerede dit drømmehus – i hovedet.</p> <p>Du har bare ikke fundet drømmegrunden at bygge det på endnu.</p> <p>Både Aabenraa Kommune og en række private udbydere har parcelhusgrunde til salg i Aabenraa og omegnsbyerne.</p> <p>Lige nu udbyder Aabenraa Kommune en række attraktive grunde på den nye Langhus-udstyknings, som ligger meget tæt på akutsygehuset.</p> <p>Du er velkommen til at kontakte Aabenraa Kommunes Grundsalgsteam, der også kan oplyse om de aktuelle private udstykninger.</p>	<p>Kommunale parcelhusgrunde:</p> <p>Find en parcelhusgrund på kommunens hjemmeside:</p> <p>www.aabenraa.dk/borger/parcelhusgrunde</p> <p>Eller ved at scanne koden – og klikke på de orange grunde:</p> <div data-bbox="1087 1748 1436 2101" data-label="Image"> </div> <p>Eller ved at kontakte: Jeanett Fabricius Hartvig, Grundsalg Tlf. 73 76 72 15 jfh@aabenraa.dk</p>
<p>Hovedparten af parcelhusgrundene, der udbydes af private, finder du på Boligsiden.</p> <p>Dog er der også en del byggefirmaer, der sælger parcelhusgrunde. Her skal du holde øje med enkelte byggefirmaers hjemmesider.</p>	<p>Private udstykninger:</p> <p>www.boligsiden.dk</p>



Path: \MARGIS\PROJEKT\ANLÆG\CYKELSTIER\Cykelforbindelse_rakudeygehus.mxd

Eksisterende stier

- Cykelsti/ -bane langs vej
- Separat sti
- - - Stierute ad lokalvej
- o o o o Stierute mindre veje - evt. suppleret med fartreducerende foranstaltninger

Stiprojekter

- Cykelsti/ -bane langs vej
- Separat sti
- - - Stierute ad lokalvej
- o o o o Stierute mindre veje - evt. suppleret med fartreducerende foranstaltninger
- ||||| Separat sti, Region Syddanmark



Her arbejder 4000 medarbejdere



Vil du vide mere?

Har du spørgsmål, du ikke fik svar på i denne folder, er du velkommen til at kontakte vores bosætningskoordinator Eva Olofin.

Hvis du kunne tænke dig at tale med en beboer om, hvordan det er at bo i de seks byer, kan vores bosætningskoordinator også formidle kontakt til de seks beboere, du mødte på de foregående sider.

Hun kan også give dig viden om alle de øvrige gode bosætningsbyer i kommunen.



Bosætningskoordinator, Eva Olofin
Tlf. 20 34 73 82
eo@aabenraa.dk

Læs mere på:
www.aabenraa.dk/tilflytter

Følg Aabenraa Kommune på:

 www.facebook.com/aabenraakommune

 www.linkedin.com/company/aabenraa-kommune

Aabenraa
Kommune

